

# VOLANO BS REFRIGERATA/RISCALDATA

VOLANO TERMICO COIBENTATO RIGIDO IN ACCIAIO INOX PER ACQUA REFRIGERATA E PER IMPIANTI CALDO-FREDDO



## IMPIEGO E INFORMAZIONI TECNICHE

Gli accumulatori con coibentazione rigida e finitura esterna in lamierino zincato e preverniciato, sono destinati agli impianti a funzionamento annuale, nei quali in estate vi è necessità di accumulare acqua refrigerata ed in inverno acqua calda di riscaldamento in impianti reversibili caldo-freddo.

Questi accumulatori permettono di migliorare il funzionamento dell'impianto limitando il numero delle accensioni orarie del generatore (sia esso refrigeratore, pompa di calore o generatore convenzionale) e, aumentando l'inerzia termica del circuito, permettendo di ottenere temperature di funzionamento più stabili.

## MATERIALI E FINITURE

Acciaio al carbonio verniciato esternamente, interno in acciaio inox.

### RIVESTIMENTO ESTERNO

Lamierino zincato preverniciato colore grigio.

### COIBENTAZIONE

Coibentazione in poliuretano espanso rigido ad elevato isolamento termico.

### GARANZIA

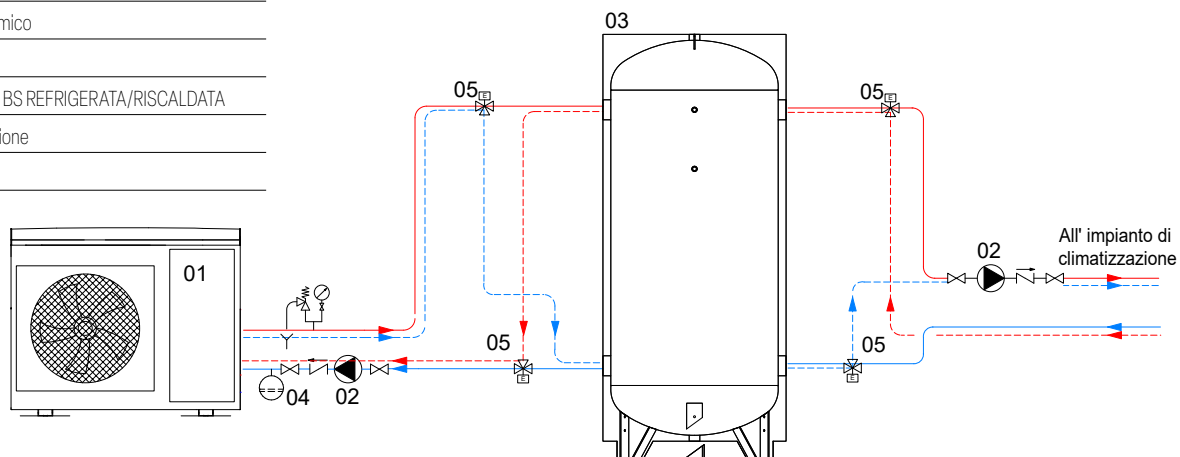
5 anni - Vedi condizioni generali di vendita.

**INOX**

	Tipo di installazione	Modello	CODICE	Classe Energetica
 <p><b>VOLANO BS REFRIGERATA/RISCALDATA XBL</b> RIVESTIMENTO ESTERNO IN LAMIERINO VERNICIATO</p>	 <p><b>OUTDOOR</b></p>	<b>100</b>	3001012310001	<b>C</b>
		<b>200</b>	3001012310002	<b>C</b>
		<b>300</b>	3001012310003	<b>C</b>
		<b>500</b>	3001012310004	<b>C</b>
		<b>800</b>	3001012310005	<b>C</b>
		<b>1000</b>	3001012310006	<b>C</b>

## ESEMPIO DI SCHEMA DI IMPIANTO CON VOLANO BS REFRIGERATA/RISCALDATA

- 01 Generatore termico
- 02 Circolatore
- 03 Volano termico BS REFRIGERATA/RISCALDATA
- 04 Vaso di espansione
- 05 Valvola 3 vie

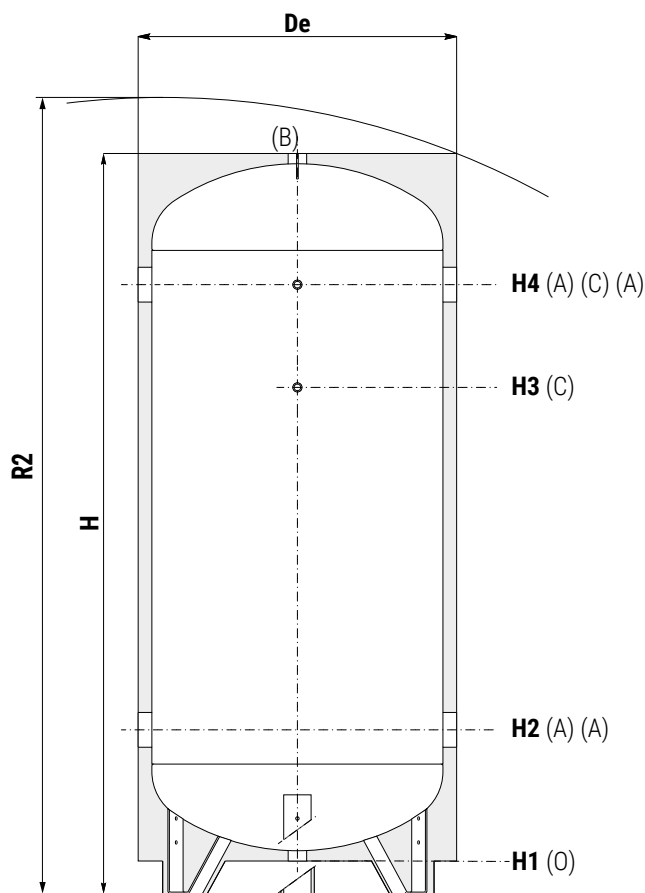
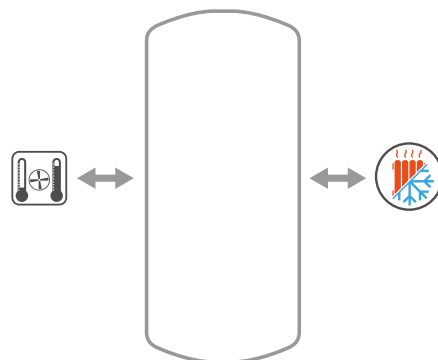


Gli schemi riportati sono puramente illustrativi. Per la realizzazione di impianti fare sempre riferimento ad un tecnico progettista abilitato.

# VOLANO BS REFRIGERATA/RISCALDATA

VOLANO TERMICO COIBENTATO RIGIDO IN ACCIAIO INOX PER ACQUA REFRIGERATA E PER IMPIANTI CALDO-FREDDO

PRESSIONE	TEMPERATURA
Pmax 7 bar	Tmin/Tmax -30 / +95 °C



- A** Connessione all'impianto
- B** Valvola di sicurezza
- C** Connessione per strumentazione G 1/2" F
- O** Scarico

## VOLANO BS REFRIGERATA/RISCALDATA XBL

Modello	Peso [Kg]	Volume [lt]	De	H	R2	H1	H2	H3	H4	B-O	A	C
						[mm]				Connessioni F		
<b>100</b>	32	99	450	1010	1110	78	292	597	792	1"1/4	1"1/2	1/2"
<b>200</b>	53	187	510	1410	1505	73	302	932	1177	1"1/4	1"1/2	1/2"
<b>300</b>	67	288	620	1520	1650	134	409	999	1244	1"1/4	2"	1/2"
<b>500</b>	101	496	750	1795	1985	85	404	1204	1454	1"1/4	3"	1/2"
<b>800</b>	147	788	850	2100	2305	85	371	1371	1671	1"1/4	3"	1/2"
<b>1000</b>	170	1034	950	2190	2435	105	483	1483	1783	1"1/2	3"	1/2"

Prodotti progettati e realizzati per l'utilizzo entro i limiti di temperatura e di pressione dell'Art. 4.3 della Direttiva 2014/68/EU (PED)