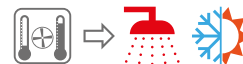


# ECO COMBI 1 PDC HY

TERMOACCUMULATORE DI ACQUA TECNICA CON SCAMBIATORE CORRUGATO IN ACCIAIO INOX 316L PER A.C.S E VOLANO TERMICO CALDO-FREDDO PER POMPE DI CALORE



## IMPIEGO

Accumulo di acqua tecnica e produzione rapida di acqua calda sanitaria (ACS) e volano termico o separatore idraulico per pompa di calore.

## MATERIALI E FINITURE

- **ACCUMULO TECNICO:** Acciaio al carbonio, esternamente verniciato ed internamente non trattato.

- **CIRCUITO SANITARIO (ACS):** serpentino corrugato in acciaio inox 316L idoneo per acqua potabile ai sensi del D. M. n. 174 del 06.04.04

- **VOLANO TERMICO caldo-freddo:** acciaio al carbonio.

## INFORMAZIONI TECNICHE

Progettato per impianti alimentati da sorgente termica a pompa di calore. ECO COMBI 1 PDC HY, alle temperature tipiche delle pompe di calore, garantisce ottime produzioni di ACS grazie allo scambiatore sanitario corrugato in acciaio inox 316L specificamente progettato e dimensionato. Volano caldo/freddo integrato per pompe di calore.

## COIBENTAZIONE

Poliuretano espanso rigido ad elevato isolamento termico. Rivestimento esterno in PVC.

## GARANZIA

5 anni (vedi condizioni generali di vendita)

## ACCESSORI E RICAMBI

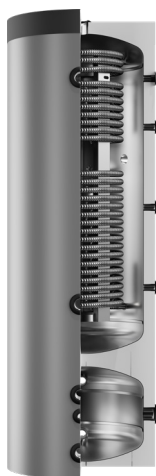
Per l'elenco completo consultare la relativa sezione.



SCAMBIATORE CORRUGATO INOX 316L - A.C.S.



MODELLI IN PRONTA CONSEGNA



## ECO COMBI 1 PDC HY VB

Modello	Coibentazione <b>RIGIDA</b>	Potenza massima PDC [kW]	SCAMBIATORE CORRUGATO A.C.S INOX 316L		CLASSE ENERGETICA
			Volume [lt]	Superficie [m <sup>2</sup> ]	
<b>300</b>	3270162310006	26	26,6	4,5	<b>C</b>
<b>500</b>	3270162310007	26	31	5,3	<b>C</b>



Prodotti progettati e realizzati per l'utilizzo entro i limiti di temperatura e di pressione dell'Art. 4.3 della Direttiva 2014/68/EU (PED)

## ACCESSORI

### Termometro con pozzetto

CODICE
5032240000107
Confezione da 5 pezzi



### Kit ricircolo (solo su modelli ≥ 500)

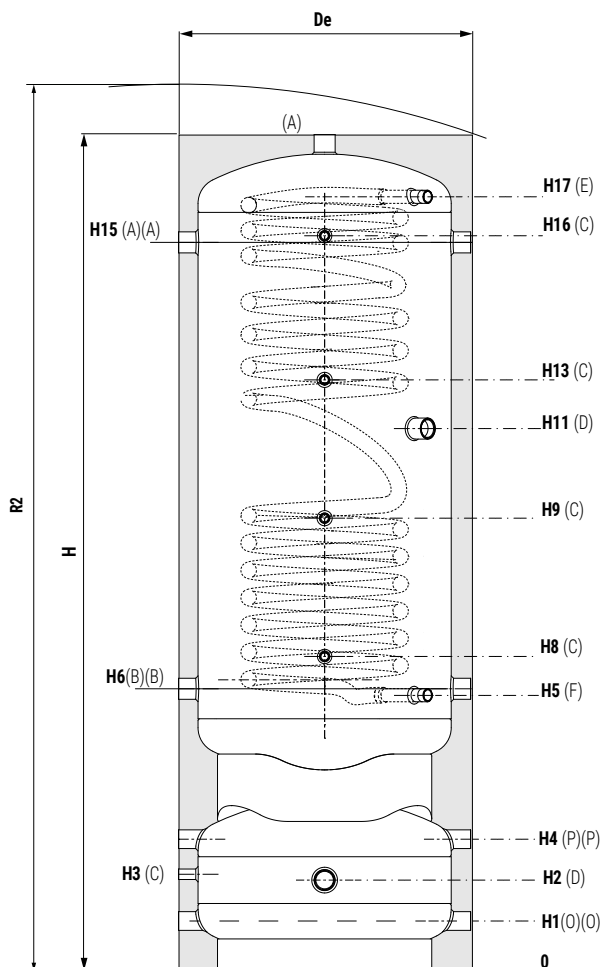
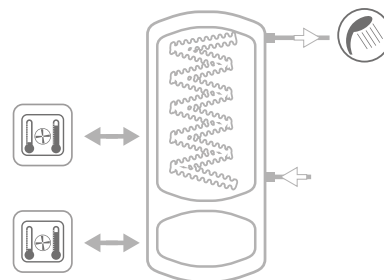
CODICE
5221000000019
Attacco 3/4"



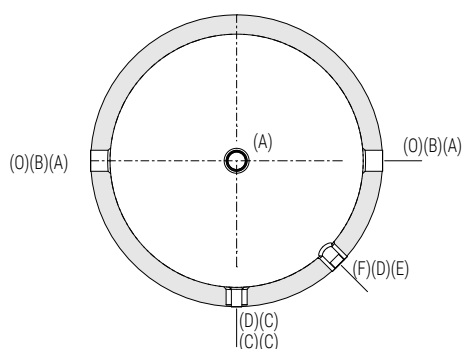
# ECO COMBI 1 PDC HY

TERMOACCUMULATORE DI ACQUA TECNICA CON SCAMBIATORE CORRUGATO IN ACCIAIO INOX 316L  
PER A.C.S E VOLANO TERMICO CALDO-FREDDO PER POMPE DI CALORE

ACCUMULO		SCAMBIATORE CORRUGATO (INOX 316L)		VOLANO TERMICO	
Pmax	Tmax	Pmax		Pmax	Tmax
3 bar	99 °C	6 bar		4 bar	-10/+95 °C



- A** Dal Generatore - Mandata riscaldamento G 1"1/2 F
- B** Ritorno riscaldamento - al generatore G 1"1/2 F
- C** Sonda G 1/2" F
- D** Integrazione elettrica G 1"1/2 F
- E** Uscita acqua sanitaria
- F** Ingresso acqua fredda sanitaria
- O** Ritorno riscaldamento - al generatore G 1"1/4 F
- P** Dal Generatore - Mandata riscaldamento G 1"1/4 F



Modello	Volume		De	H	R2	H1	H2	H3	H4	H5	H6
	lordo	volano termico									
	[lt]		[mm]								
<b>300</b>	291	81	650	1965	2080	110	232	264	354	697	730
<b>500</b>	454	108	750	2145	2280	125	230	245	335	704	721

Modello	H7	H8	H9	H10	H11	H12	H13	H14	H15	H16	H17	E-F Connessioni F
	[mm]											
<b>300</b>	//	790	1145	//	1370	//	1500	//	1680	1715	1815	1/2" M.
<b>500</b>	//	804	1159	//	1389	//	1514	//	1867	1884	1984	1" M.

I valori di volume netto secondo EN 15332 sono riportati in etichetta prodotto.