

BOLLY® 2 ST INOX

BOLLITORE IN ACCIAIO INOX 316L

CON 2 SCAMBIATORI FISSI IN ACCIAIO INOX 316L PER PRODUZIONE DI A.C.S.



IMPIEGO

Produzione ed accumulo di acqua calda sanitaria (ACS).
Tutti i collegamenti idraulici sul retro, le connessioni frontali e la flangia sono allineati per un'installazione semplice e veloce.

MATERIALI E FINITURE

Acciaio Inox AISI 316L idoneo per acqua potabile ai sensi del D. M. n. 174 del 06.04.04

SCAMBIATORE DI CALORE:

2 scambiatori di calore fissi in acciaio inox 316L

COIBENTAZIONE

RIGIDA: poliuretano espanso ad elevato isolamento termico.

MORBIDA SMONTABILE: fibra di poliestere NOFIRE® riciclabile ad elevato isolamento termico e classe di resistenza al fuoco B-s2d0 (EN 13501). Rivestimento esterno in PVC.

PROTEZIONE CATODICA

Anodo di magnesio - Modelli > 800 n° 2 Anodi di magnesio.

SCARICO

Scarico attraverso manicotto sul fondo

GUARNIZIONI-TESTATA DI RINVIO

Guarnizioni in gomma silicatica alimentare (D.M. n.174 del 2004); Controflangia d'ispezione in acciaio inox.

GARANZIA

5 anni (vedi condizioni generali di vendita)

ACCESSORI E RICAMBI

Per l'elenco completo consultare la relativa sezione.



ACCUMULO ACS
INOX 316L

SCAMBIATORE
INOX 316L

CONNESSIONI
ALLINEATE



BOLLY® 2 ST XB

Modello	Coibentazione RIGIDA CODICE	SUPERFICI SCAMBIATORI INOX 316L		CLASSE ENERGETICA
		Superiore	Inferiore	
150	3134052010200	0,4	0,6	B
200	3134052010201	0,5	0,7	B
300	3134052010202	0,7	1	B
400	3134052010203	1,1	1,4	B
500	3134052010204	1,2	1,7	B



BOLLY® 2 ST XC

Modello	Coibentazione MORBIDA SMONTABILE CODICE	SUPERFICI SCAMBIATORI INOX 316L		CLASSE ENERGETICA
		Superiore	Inferiore	
800	3138052010200	1,6	2,4	C
1000	3138052010201	1,7	2,9	C
1500	3138052010202	2,1	3,6	C
2000	3138052010203	2,3	3,8	C

ACCESSORI

RISCALDATORI ELETTRICI

Mod.	Volume utile integr. elettrica [lit]	MONOFASE			TRIFASE					
		1,5 kW	2 kW	3 kW	4 kW	5 kW	6 kW	9 kW	12 kW	
		52400000000051	52400000000052	52400000000053	52400000000047	52400000000048	52400000000049	52400000000050	52400000000031	
		Tempo di riscaldamento con resistenze elettriche da 10 °C a 45 °C [min]								
150	55	98	73	49	37	//	//	//	//	
200	65	117	88	59	44	//	//	//	//	
300	113	203	152	101	76	61	//	//	//	
400	171	307	230	154	115	92	//	//	//	
500	188	337	253	168	126	101	84	//	//	
800	279	500	375	250	188	150	125	83	63	
1000	381	682	511	341	256	205	170	114	85	
1500	640	1147	860	573	430	344	287	191	143	
2000	919	1646	1235	823	617	494	412	274	206	

Centralina FULL CONTROL montata sul bollitore

CODICE	per modelli
5220280000004	XC
5220280000005	XB

Kit HEAT MANAGER + resistenza elettrica con sonda e cavo 3mt

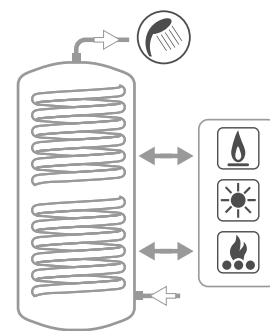
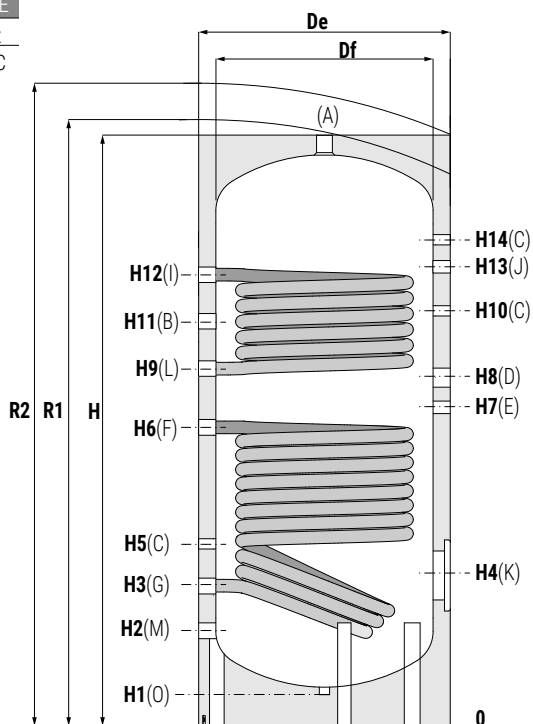
CODICE	Resistenza elettrica [kW]
52400000000074	1,5
52400000000075	2
52400000000076	3

BOLLY® 2 ST INOX

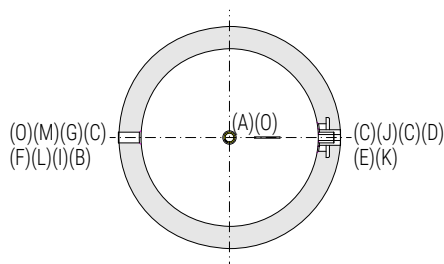
BOLLITORE IN ACCIAIO INOX 316L

CON 2 SCAMBIATORI FISSI IN ACCIAIO INOX 316L PER PRODUZIONE DI A.C.S.

ACCUMULO		SCAMBIATORE	
Pmax	Tmax	Pmax	Tmax
6 bar	95 °C	12 bar	110 °C



- A** Uscita acqua calda sanitaria
- B** Connessione per ricircolo
- C** Connessione per strumentazione G 1/2" F
- D** Connessione per integrazione elettrica
- E** Connessione per anodo di magnesio G 1"1/4 F
- F** Ingresso scambiatore inferiore G 1" F
- G** Uscita scambiatore inferiore G 1" F
- J** Connessione per secondo anodo di magnesio G 1"1/4 F (Modelli > 800)
- K** Flangia di ispezione
- M** Ingresso acqua sanitaria
- L** Uscita scambiatore superiore G 1"1/4 F
- I** Ingresso scambiatore superiore G 1"1/4 F
- O** Scarico



BOLLY® 2 ST INOX - COIBENTAZIONE RIGIDA (XB)

Modello	Volume lordo [lt]	Peso [kg]	Df	De	H	R2	H1	H2	H3	H4	H5	H6	H7	H8	H9	H10	H11	H12	H14
			[mm]																
150	150	35	400	500	1420	1510	65	200	310	340	480	718	750	890	935	1030	1060	1180	1180
200	192	43	450	550	1440	1540	65	210	320	310	430	788	810	930	962	1070	1094	1200	1200
300	293	69	550	650	1495	1638	70	240	350	380	460	755	780	910	957	1050	1110	1230	1230
400	425	85	600	700	1770	1907	65	250	360	390	470	895	925	1050	1082	1190	1325	1469	1480
500	503	99	650	750	1796	1950	65	260	370	400	480	923	970	1105	1155	1268	1335	1479	1490

Modello	A	B	C	D	E	F	G	M	O	L	I	K
	Conessioni Gas F [mm]											
150	1"	3/4"	1/2"	1"1/2"	1"1/4"	1"	1"	3/4"	1/2"	1"	1"	Øi120/Øe180
200	1"	3/4"	1/2"	1"1/2"	1"1/4"	1"	1"	3/4"	1/2"	1"	1"	Øi120/Øe180
300	1"	1"	1/2"	1"1/2"	1"1/4"	1"	1"	1"	1/2"	1"	1"	Øi120/Øe180
400	1"	1"	1/2"	1"1/2"	1"1/4"	1"	1"	1"	1/2"	1"	1"	Øi120/Øe180
500	1"	1"	1/2"	1"1/2"	1"1/4"	1"	1"	1"	1/2"	1"	1"	Øi120/Øe180

I valori di volume netto secondo EN 15332 sono riportati in etichetta prodotto.

BOLLY® 2 ST INOX - COIBENTAZIONE MORBIDA SMONTABILE (XC)

Modello	Volume lordo [lt]	Peso [kg]	Df	De	H	R1	R2	H1	H2	H3	H4	H5	H6	H7	H8	H9	H10	H11	H12	H13	H14
			[mm]																		
800	759	156	790	990	1943	1968	2185	114	323	443	473	563	998	1033	1193	1413	1339	1413	1563	//	1563
1000	902	193	790	990	2193	2231	2415	114	318	443	473	563	996	1043	1233	1333	1412	1493	1633	1683	1813
1500	1398	271	1000	1240	2197	2260	2530	114	327	462	492	582	1012	1042	1182	1217	1381	1432	1637	1652	1782
2000	2018	381	1250	1470	2070	2204	2555	85	350	485	515	605	939	965	1105	1155	1258	1305	1455	1485	1605

Modello	A	B	C	D	E	F	G	J	K	M	O	L	I
	Conessioni Gas F												
800	1"1/4"	1"	1/2"	1"1/2"	1"1/4"	1"1/4"	1"1/4"	//	Øi120/Øe180	1"	3/4"	1"1/4"	1"1/4"
1000	1"1/4"	1"	1/2"	2"	1"1/4"	1"1/4"	1"1/4"	1"1/4"	Øi120/Øe180	1"	3/4"	1"1/4"	1"1/4"
1500	2"	2"	1/2"	2"	1"1/4"	1"1/4"	1"1/4"	1"1/4"	Øi170/Øe240	2"	1"	1"1/4"	1"1/4"
2000	2"	2"	1/2"	2"	1"1/4"	1"1/4"	1"1/4"	1"1/4"	Øi170/Øe240	2"	1"	1"1/4"	1"1/4"

I valori di volume netto secondo EN 15332 sono riportati in etichetta prodotto.

BOLLY® 2 ST INOX

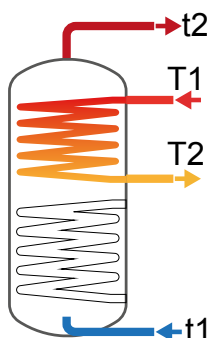
DATI TECNICI PER SCAMBIATORI DI CALORE



I dati riportati in tabella sono da intendersi riferiti alle seguenti condizioni:

- 1) Temperatura primario ingresso bollitore T1 e generatore di potenza adeguata;
- 2) Potenza e Produzione A.C.S. in continuo da 10 a t2;
- 3) ACS prelevabile nei primi 10' e nella prima ora a partire da accumulo a t2, alimentazione 10 °C e distribuzione 45 °C;
- 4) Acqua sanitaria non incrostante (<15°fr).

SCAMBIATORE SUPERIORE



Modello	Portata Primario [m³/h]	Tempo di messa a regime in minuti da 10 °C a t2 e primario a T1				Potenza massima scambiabile in KW con primario a T1, secondario fra 10 °C e 45 °C e prelievo in continuo dell'ACS prodotta				Produzione in continuo ACS in lt/h fra 10 °C e 45 °C e primario a temperatura T1			
		T1/t2				T1				T1			
		55/50	65/60	70/60	80/60	55	65	70	80	55	65	70	80
150	2	57	62	38	24	3,3	4,2	5,4	7,6	66	67	87	126
	1	65	70	43	27	3,1	3,9	5,0	7,0	61	62	81	116
200	2,5	47	49	32	21	4,9	6,2	7,9	11,2	100	101	132	189
	1,25	52	55	36	23	4,6	5,8	7,4	10,4	94	95	123	175
300	3	50	52	35	23	6,8	8,5	10,9	15,4	140	142	185	263
	1,5	55	58	39	25	6,4	8,1	10,3	14,4	133	135	173	245
400	3,5	57	59	41	26	10,2	12,8	16,4	23,1	214	217	280	397
	1,75	63	66	45	29	9,6	12,2	15,5	21,5	203	206	264	369
500	3,5	54	56	39	25	11,2	14,1	18,1	25,4	237	240	310	438
	1,75	60	63	43	28	10,6	13,4	17,0	23,6	224	228	291	406
800	6	60	62	43	28	15,0	18,9	24,2	34,0	320	324	416	588
	3	65	68	48	31	14,3	18,0	22,9	31,8	305	309	394	550
1000	6	49	51	36	23	15,7	19,7	25,2	35,4	334	338	435	613
	3	54	57	40	26	14,9	18,8	23,9	33,1	318	322	411	573
1500	6	82	85	60	39	19,6	24,7	31,6	44,2	421	425	545	766
	3	91	95	67	44	18,6	23,5	29,7	41,1	399	404	513	711
2000	6	98	101	71	47	21,5	27,0	34,5	48,2	460	466	596	836
	3	109	114	80	53	20,3	25,7	32,4	44,7	436	442	560	775

Modello	Portata Primario [m³/h]	ACS prelevabile nei primi 10 minuti in lt/10' fra 10 °C e 45 °C accumulo a t2 e primario a T1				ACS prelevabile nella prima ora in lt/60' fra 10 °C e 45 °C accumulo a t2 e primario a T1				Perdita di carico scambiatore primario	
		T1/t2				T1/t2				[mm.c.a.]	[mbar]
		55/50	65/60	70/60	80/60	55/50	65/60	70/60	80/60		
150	2	62	75	79	85	104	105	121	152	146	14
	1	62	75	78	84	100	101	116	144	42	4
200	2,5	83	100	105	114	146	147	172	217	295	29
	1,25	82	99	103	112	141	142	165	206	85	8
300	3	124	149	157	170	213	214	249	311	533	52
	1,5	123	148	155	167	207	209	239	297	155	15
400	3,5	211	255	265	285	346	348	399	492	1002	98
	1,75	209	253	263	280	337	340	386	470	293	29
500	3,5	224	270	282	303	374	376	432	534	1096	107
	1,75	221	268	279	298	363	366	417	509	321	31
800	6	331	401	416	445	534	537	611	748	749	73
	3	329	399	413	439	522	525	593	718	218	21
1000	6	296	356	373	402	507	510	588	730	777	76
	3	293	354	369	396	494	498	569	698	227	22
1500	6	566	691	711	748	833	836	932	1109	954	94
	3	563	687	706	739	815	819	906	1065	279	27
2000	6	722	885	906	946	1014	1019	1123	1315	1036	102
	3	718	881	900	936	995	999	1094	1266	304	30

BOLLY® 2 ST INOX

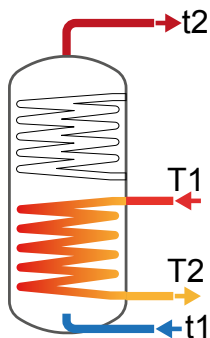
DATI TECNICI PER SCAMBIATORI DI CALORE



I dati riportati in tabella sono da intendersi riferiti alle seguenti condizioni:

- 1) Temperatura primario ingresso bollitore T1 e generatore di potenza adeguata;
- 2) Potenza e Produzione A.C.S. in continuo da 10 a t2;
- 3) ACS prelevabile nei primi 10' e nella prima ora a partire da accumulato a t2, alimentazione 10 °C e distribuzione 45 °C;
- 4) Acqua sanitaria non incrostante (<15°fr).

SCAMBIATORE INFERIORE

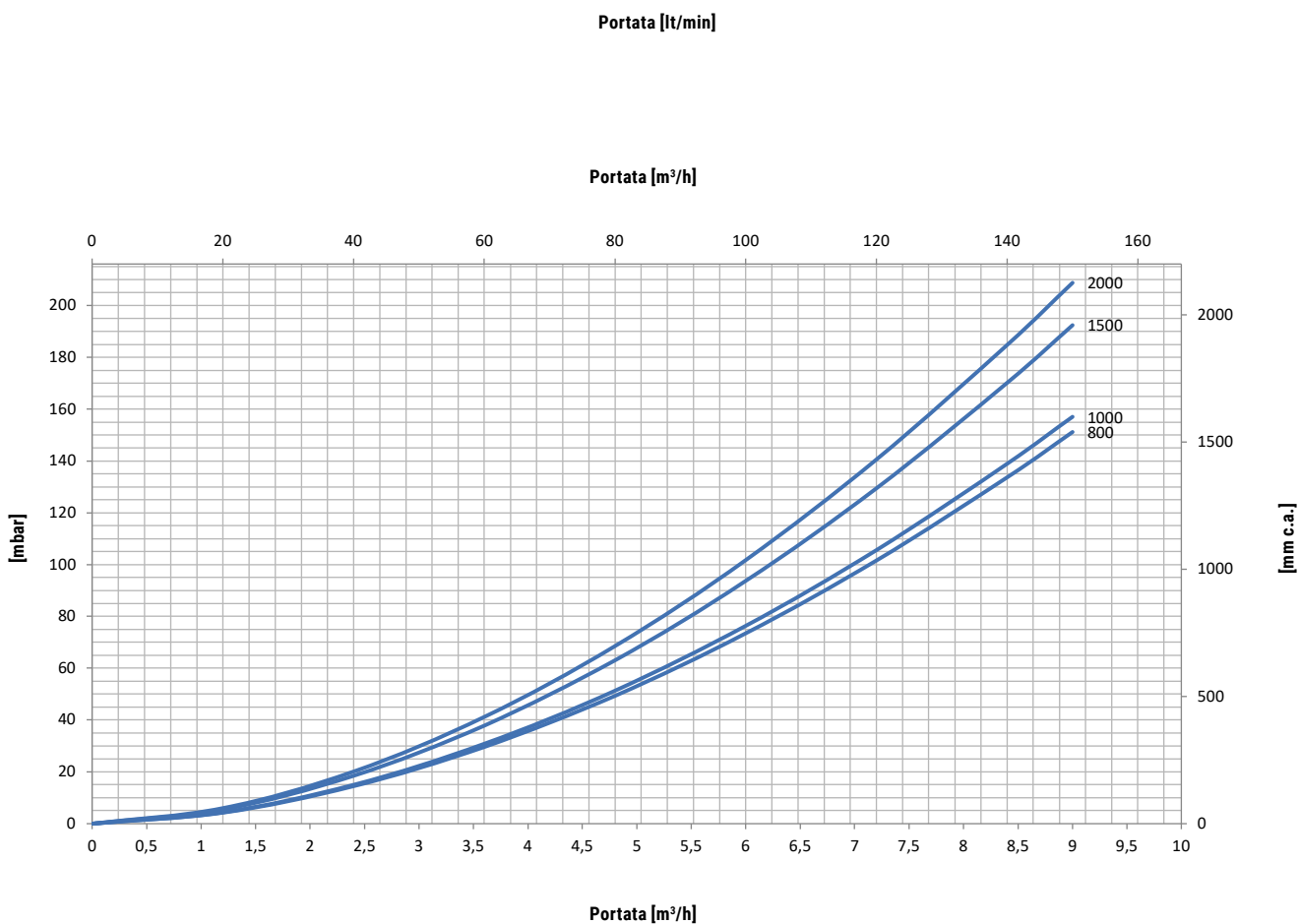
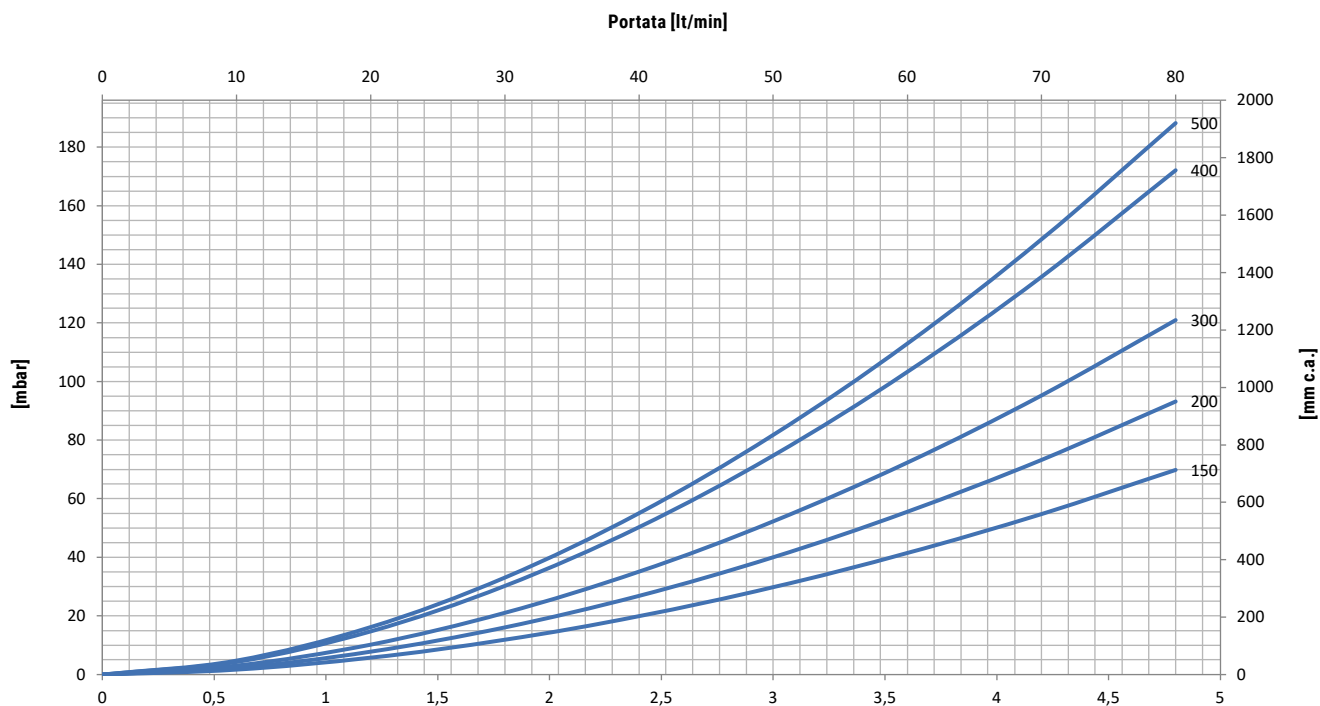


Modello	Portata Primario [m³/h]	Tempo di messa a regime in minuti da 10 °C a t2 e primario a T1				Potenza massima scambiabile in KW con primario a T1, secondario fra 10 °C e 45 °C e prelievo in continuo dell'ACS prodotta				Produzione in continuo ACS in lt/h fra 10 °C e 45 °C e primario a temperatura T1			
		T1/t2				T1				T1			
		55/50	65/60	70/60	80/60	55	65	70	80	55	65	70	80
150	2	112	118	79	50	5,3	6,6	8,5	12,0	108	110	142	203
	1	128	135	89	57	4,9	6,2	7,9	11,0	100	102	131	185
200	2,5	111	116	79	51	6,7	8,4	10,8	15,2	139	141	182	259
	1,25	124	131	88	57	6,3	7,9	10,1	14,0	130	132	169	238
300	3	108	112	78	50	10,3	13,0	16,7	23,4	218	221	285	403
	1,5	121	127	87	57	9,7	12,3	15,6	21,6	206	209	266	371
400	3,5	115	120	83	55	13,9	17,6	22,5	31,5	297	301	386	544
	1,75	130	136	95	62	13,2	16,6	21,0	29,0	280	284	361	501
500	3,5	118	123	86	56	16,2	20,4	26,0	36,4	345	350	449	630
	1,75	135	141	99	65	15,2	19,3	24,3	33,4	325	330	418	577
800	6	121	126	89	58	23,3	29,3	37,4	52,2	500	506	647	906
	3	136	142	100	66	22,0	27,8	35,1	48,3	473	480	607	837
1000	6	127	132	93	61	26,6	33,4	42,6	59,3	571	578	738	1031
	3	144	150	106	70	25,1	31,7	39,8	54,6	539	547	690	948
1500	6	163	169	120	79	32,6	41,1	52,1	72,4	703	711	905	1259
	3	187	195	139	92	30,7	38,7	48,5	66,1	660	671	842	1149
2000	6	220	229	162	107	35,0	44,1	56,0	77,5	755	765	972	1349
	3	254	265	189	126	32,9	41,6	52,0	70,6	709	720	902	1228

Modello	Portata Primario [m³/h]	ACS prelevabile nei primi 10 minuti in lt/10' fra 10 °C e 45 °C accumulato a t2 e primario a T1				ACS prelevabile nella prima ora in lt/60' fra 10 °C e 45 °C accumulato a t2 e primario a T1				Perdita di carico scambiatore primario	
		T1/t2				T1/t2				[mm.c.a.]	[mbar]
		55/50	65/60	70/60	80/60	55/50	65/60	70/60	80/60		
150	2	188	231	237	247	257	258	284	333	213	21
	1	187	230	235	244	250	252	275	318	62	6
200	2,5	241	296	303	316	329	331	364	425	413	40
	1,25	240	295	301	313	322	324	353	409	120	12
300	3	371	455	466	486	509	512	563	657	782	77
	1,5	369	453	463	480	500	502	548	632	229	23
400	3,5	535	657	671	698	723	727	795	921	1345	132
	1,75	532	654	667	691	710	713	775	887	395	39
500	3,5	632	777	793	824	851	855	934	1079	1551	152
	1,75	629	774	788	815	835	839	909	1036	456	45
800	6	951	1169	1192	1235	1267	1272	1385	1592	1118	110
	3	946	1164	1185	1224	1246	1251	1353	1537	328	32
1000	6	1126	1385	1412	1460	1488	1493	1621	1856	1266	124
	3	1121	1380	1404	1447	1462	1468	1583	1789	375	36
1500	6	1715	2116	2148	2207	2160	2167	2322	2605	1542	151
	3	1708	2109	2137	2189	2126	2135	2271	2517	454	45
2000	6	2432	3010	3045	3108	2910	2918	3084	3385	1653	162
	3	2424	3003	3033	3088	2873	2882	3028	3289	487	48

BOLLY® 2 ST INOX

PERDITE DI CARICO SCAMBIATORI (SUPERIORI)



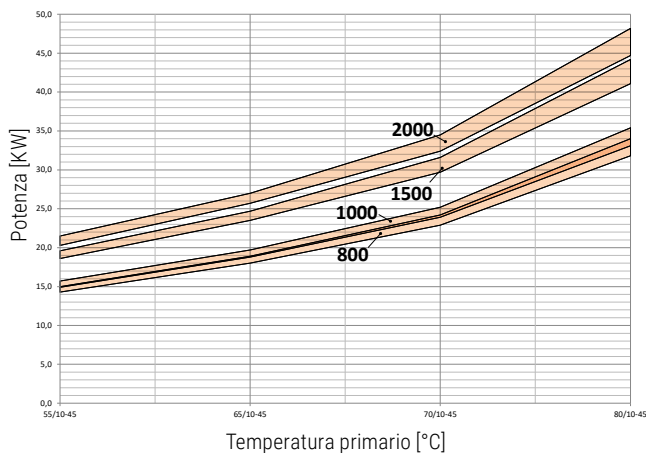
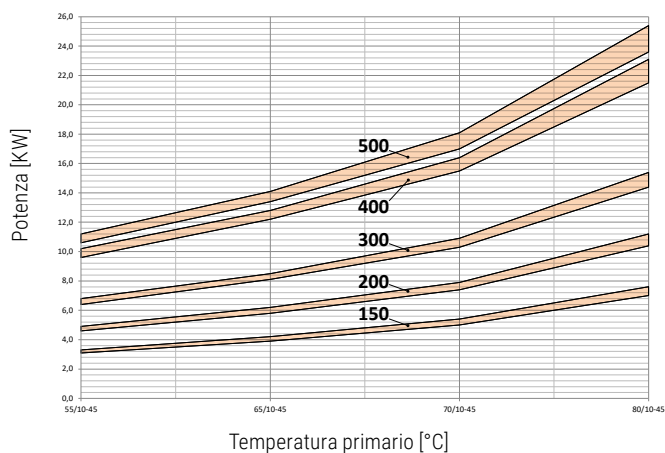
N.B. Per Perdite di carico scambiatori INFERIORI vedere BOLLY® 1 ST

BOLLY® 2 ST INOX

POTENZE SCAMBIATORI DI CALORE SUPERIORI



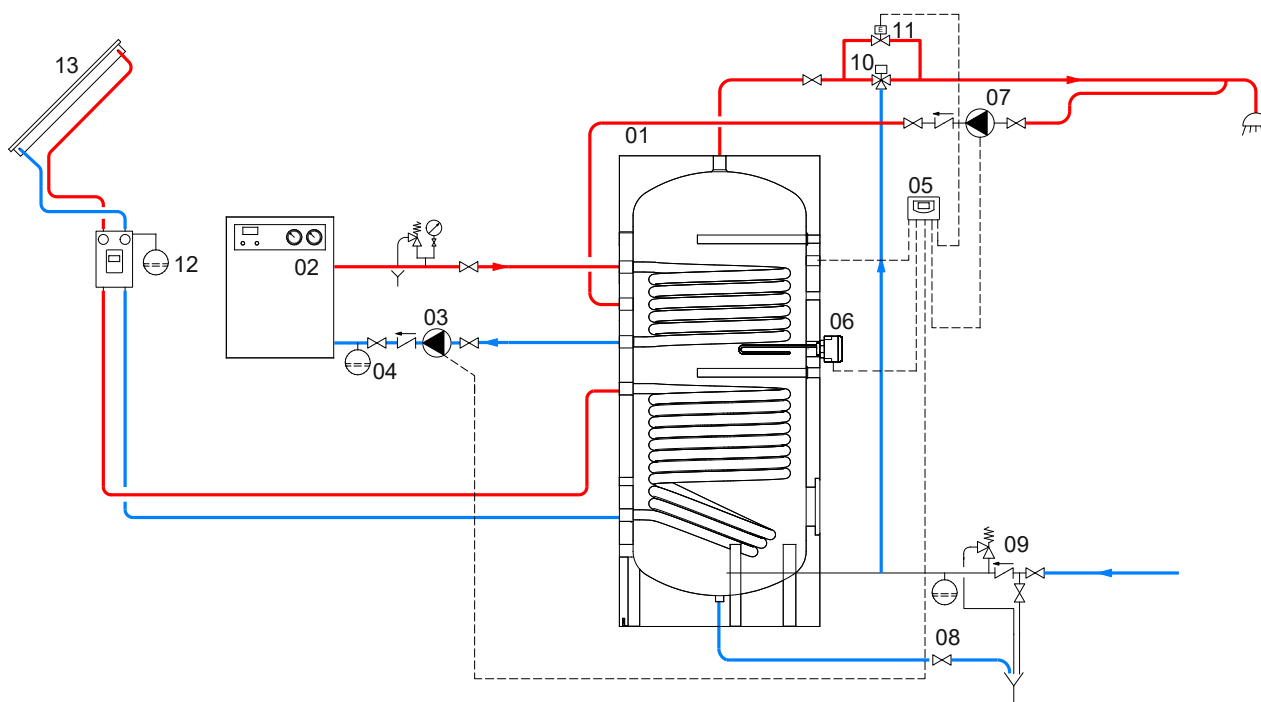
Potenza scambiatori bollitori Bolly® 2 ST in funzione di temperatura e portata del primario e con secondario 10/45 °c al massimo prelievo di acs producibile (il limite superiore coincide con le portate maggiori primario e viceversa). Per i dati termici di scambiatori di calore INFERIORI - vedi Bolly® 1 ST



Modello Bolly® 2 ST inox	150		200		300		400		500	
Portata primario [m³/h]	MAGGIORE	MINORE	MAGGIORE	MINORE	MAGGIORE	MINORE	MAGGIORE	MINORE	MAGGIORE	MINORE
	2	1	2,5	1,25	3	1,5	3,5	1,75	3,5	1,75

Modello Bolly® 2 ST inox	800		1000		1500		2000	
Portata primario [m³/h]	MAGGIORE	MINORE	MAGGIORE	MINORE	MAGGIORE	MINORE	MAGGIORE	MINORE
	6	3	6	3	6	3	6	3

ESEMPIO DI SCHEMA DI IMPIANTO CON BOLLY® 2 ST INOX



1 Bolly® 2 St inox	5 Centralina Full Control o altro controllore /termostato	9 Gruppo di sicurezza idraulico	13 Collettore/i solare/i
2 Generatore (caldaia a gas)	6 Resistenza Elettrica (opzionale)	10 Miscelatore termostatico	
3 Circolatore	7 Circolatore ricircolo Acs	11 Elettrovalvola di by-pass	
4 Vaso di Espansione	8 Valvola scarico fanghi/svuotamento	12 Gruppo di circolazione solare completo	

Gli schemi riportati sono puramente illustrativi. Per la realizzazione di impianti fare sempre riferimento ad un tecnico progettista abilitato.