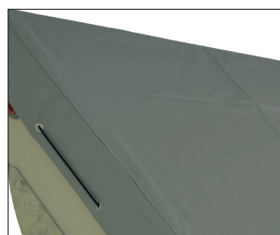


# ACCESSORI E RICAMBI PER SISTEMI COMPATTI

## ACCESSORI SISTEMA STRATOS® 4S

### TELO DI COPERTURA SISTEMA STRATOS® 4S HC / ROTOSHIELD® / HS



Telo di copertura e protezione per i sistemi Stratos® 4S. Indispensabile per proteggere il sistema qualora esso venga svuotato, nei periodi di inutilizzo, o nella fase successiva all'installazione, prima della messa in funzione.

#### STRATOS® 4SHC/ ROTOSHIELD®

MODELLO	CODICE
120	5775000000017
180	5775000000018
210	5775000000020

#### STRATOS® 4SHS

MODELLO	CODICE
160	5775000000041
210	5775000000042
260	5775000000043
300	5775000000044

### CAVO SCALDANTE



Il cavo scaldante garantisce un'ottima protezione dal gelo ed evita i possibili danni causati dalle basse temperature sulle tubazioni, e raccorderia in caso di installazione in ambienti soggetti al rischio di ghiaccio. Questo accessorio è costituito da un cavo scaldante a potenza costante da 10 W/m (220V) completo di termostato a contatto e di cavo d'alimentazione con spina Schuko.

LUNGHEZZA	WATT	CODICE
3 mt	30	5240000005003
6 mt	60	5240000005004

### RIDUTTORE DI PRESSIONE 3/4"



Il riduttore di pressione è un dispositivo indispensabile per ridurre e stabilizzare la pressione in entrata dalla rete pubblica per uno sfruttamento corretto dell'impianto domestico e dei dispositivi ad esso connessi.

CODICE
5046000000042

### GRUPPO DI SICUREZZA 3/4"



Il gruppo di sicurezza va utilizzato per la protezione degli accumuli di ACS. Il dispositivo è composto da differenti componenti che svolgono le seguenti funzioni:

- di sicurezza contro la sovrappressione
- antinquinamento, evitando il ritorno dell'acqua calda nella rete di alimentazione pubblica
- di intercettazione, consentendo di isolare la rete di alimentazione ai fini della manutenzione e controllo dei dispositivi a valle.

L'installazione di tale dispositivo è resa obbligatoria dalla vigente normativa impiantistica, Il gruppo di sicurezza Cordivari è certificato secondo i requisiti richiesti dalla norma europea EN 1487.

CODICE
5760000001002

### KIT DI COLLEGAMENTO BOLLITORE SOLARE CON CALDAIA



Il kit di collegamento solare-caldaia permette di gestire automaticamente e sfruttare al meglio l'energia termica contenuta nell'accumulo solare, al fine di distribuire acqua calda a temperatura controllata ed ottimale all'utenza. Esso agisce in modo tale da inviare sempre all'utenza acqua calda alla temperatura impostata, attivando la caldaia solo quando necessario e cioè in caso di bassa temperatura dell'acqua proveniente dall'accumulo solare. Grazie alla sua compattezza e conformazione permette una semplice ed agevole installazione idraulica sia su impianti nuovi che esistenti.

CODICE
5765000000514

### HEAT MANAGER - SMART CONTROLLER CON SONDA DI TEMPERATURA



Lo smart controller wi-fi Cordivari HEAT MANAGER consente la gestione remota attraverso smartphone di dispositivi quali i riscaldatori elettrici. Grazie all'applicazione disponibile per IOS e Android è possibile gestire, programmare e monitorare i riscaldatori elettrici dei bollitori o dei sistemi compatti, impostandone temperatura e fasce orarie di funzionamento. Il dispositivo HEAT MANAGER supporta reti Wi-Fi a 2,4 GHz.

**Principali caratteristiche:** Relè MAX 230V 16A 3KW; Wi-Fi 2,4 GHz; grado di protezione IP20. Il range di misurazione temperatura va da -55°C a +125°C, con range di temperatura impostabile -55°C +100°C.

CODIVARI HEAT MANAGER CON SONDA 3 METRI
CODICE
5755280000031

SONDA 10 METRI PER CORDIVARI HEAT MANAGER
CODICE
5221000000104

[www.cordivariheatmanager.com](http://www.cordivariheatmanager.com)

# ACCESSORI E RICAMBI PER SISTEMI COMPATTI

## ACCESSORI SISTEMA STRATOS® DR

### RESISTENZA ELETTRICA DI INTEGRAZIONE IP65

Riscaldatore elettrico monofase integrativo da 1500 Watt, con set-point di temperatura a 50°C e grado di protezione IP65 a riarmo manuale.



CODICE	Tensione	Potenza	Set point Temperatura	Raccordo
	Volt	[W]	[°C]	Gas M
5240000000061	220 V MONOFASE	1500	50	1"1/4

### DISPOSITIVO RISCALDATORE ANTIGHIACCIO IP65

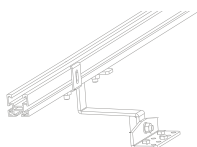
Il dispositivo riscaldatore elettrico antighiaccio da 200 Watt, con set-point di temperatura a 4°C e grado di protezione IP65, consente di proteggere il sistema Stratos DR dal rischio di congelamento. Si attiva quando la temperatura interna dell'accumulo scende sotto i 4°C. Qualora la temperatura ambiente scenda sotto i -5°C il sistema va svuotato e opportunamente protetto come indicato nel manuale utente.



CODICE	Tensione	Potenza	Set point Temperatura	Raccordo
	Volt	[W]	[°C]	Gas M
5240000000060	220 V MONOFASE	200	4	1/2"

### KIT DI FISSAGGIO A SBALZO PER TETTI A FALDA

Sistema di fissaggio in sospensione per tetti inclinati. Consente di scaricare il peso del sistema sulla struttura del tetto anziché sulla copertura.



CODICE
5770001100885

### POZZETTO PER SONDA INOX CON SERRACAVO A TENUTA STAGNA

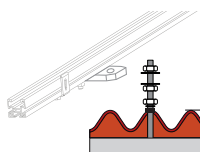
Pozzetto inox con filetto da 1/2" M, completo di fermacavo a tenuta stagna, per l'inserimento delle sonde di temperatura nei collettori solari.



CODICE
5775000000021
Confezione da 3 pz.

### KIT DI FISSAGGIO PER TETTI COIBENTATI

Sistema di fissaggio tetti inclinati coibentati. Consente di fissare il sistema sulla struttura del tetto, oltrepassando lo strato coibente della copertura, senza gravarvi o danneggiarla.



CODICE
5770001100886

### KIT SOSTEGNO STRATOS® DR 30°

Sistema di appoggio per superfici piane con inclinazione fissa a 30°. Ideale per massimizzare l'irraggiamento e la resa alle basse latitudini, soprattutto nei periodi estivi.



MODELLO	CODICE
110/150	5770001100906
180/220/260	5770001100902

### TELO PROTETTIVO DI COPERTURA IN PVC STRATOS® DR

Telo di copertura e protezione per i sistemi Stratos® DR. Indispensabile per proteggere il sistema qualora esso venga svuotato, nei periodi di inutilizzo, o nella fase successiva all'installazione, prima della messa in funzione.



MODELLO	CODICE
110	5775000000030
150	5775000000031
180	5775000000032
220	5775000000033
260	5775000000034



# ACCESSORI E RICAMBI PER SISTEMI A CIRCOLAZIONE NATURALE

## ACCESSORI E RICAMBI PANAREA

### TELO PROTETTIVO DI COPERTURA IN PVC

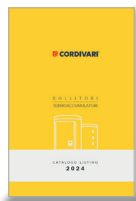


Telo di copertura e protezione per collettori solari. Indispensabile per proteggere il sistema qualora esso venga svuotato, nei periodi di inutilizzo, o nella fase successiva all'installazione, prima della messa in funzione.

MODELLO	CODICE
<b>COLLETTORE SOLARE 2 MQ</b>	5775000000035
<b>COLLETTORE SOLARE 2,5 MQ</b>	5775000000036

### ANODO DI MAGNESIO 3/4"

Anodo sacrificale in magnesio con connessione da 3/4", adatto per la protezione catodica del bollitore Interka Panarea. Indispensabile per proteggere il bollitore e preservarlo contro eventuali corrosioni da correnti vaganti.



Per maggiori informazioni consultare il catalogo BOLLITORI Cordivari.

CODICE	INTERKA PANAREA [litri]	[mm]
520000041008	150	32x200
520000041009	200-300	32x400

Per Interka Solare It. Confezione da 2 pz.

### VALVOLA DI SICUREZZA PRIMARIO

Valvola di sicurezza per circuito primario dei sistemi a circolazione naturale. Connessioni da 1/2" M e 1/2" F e taratura a 2,5 bar. Questo dispositivo di sicurezza è indispensabile per la protezione dalla sovrappressione del circuito primario dei sistemi a circolazione naturale.



CODICE
5775000000010

1/2" Mx1/2" F (tarata a 2,5 bar).  
Confezione di 5 pz.

### VALVOLA DI SICUREZZA TP 1/2" M

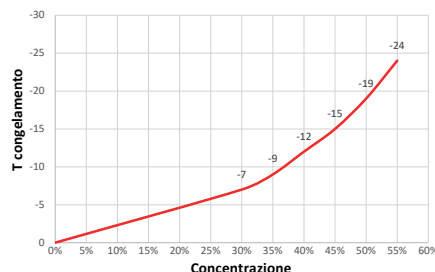
La valvola di sicurezza TP combina il controllo di temperatura e pressione dell'accumulo sanitario. Il dispositivo di sicurezza protegge i sistemi a circolazione naturale dall'eccessivo innalzamento di uno dei due fattori in caso di mancato prelievo per lunghi periodi in situazioni di forte irraggiamento. Connessioni da 1/2" M.



CODICE
5302000000020

### FLUIDO TERMOVETTORE CONCENTRATO

Fluido termovettore non tossico, a base di glicoli che presentano un alto punto di ebollizione e una ottima resistenza alla degradazione ad alte temperature. Sopporta alte cariche termiche senza nessuna riduzione delle proprietà per periodi di tempo più lunghi rispetto agli altri fluidi antigelo a base di glicole monoetilenico e glicole propilenico. Adatto per i sistemi a circolazione naturale, è sicuro grazie alla composizione adatta ad applicazioni alimentari e protegge il circuito primario dalla corrosione e dalla formazione di depositi e schiume. Confezione CONCENTRATA da diluire.



CODICE	CONFEZIONE KG
5000500000004	<b>10</b>
5000500000006	<b>5</b>

### RISCALDATORI ELETTRICI

Riscaldatore elettrico monofase integrativo da 1500 Watt, con grado di protezione IP65, completo di carter di protezione contro sporco, polvere e raggi UV. Utile come integrazione nei sistemi a circolazione naturale. Connessione da 1"1/4 M. Riarmo manuale. Adatto per bollitore interka solare Panarea.



CODICE
5240000000073

IP65 1,5KW 220V 1"1/4 M con cover di protezione.

# ACCESSORI E RICAMBI PER SISTEMI A CIRCOLAZIONE FORZATA

## TELO PROTETTIVO DI COPERTURA IN PVC



Telo di copertura e protezione per collettori solari. Indispensabile per proteggere il sistema qualora esso venga svuotato, nei periodi di inutilizzo, o nella fase successiva all'installazione, prima della messa in funzione. Adatto sia per versione verticale che per quella orizzontale.

MODELLO	CODICE
<b>COLLETTORE SOLARE 2,5 MQ</b>	<b>5775000000036</b>

## SONDE NTC 10K PER CENTRALINA BASIC

Kit sonde di ricambio adatte per centralina BASIC. Il kit comprende 2 sonde di temperatura per bollitore + 1 sonda di temperatura per collettore solare.



CODICE
<b>5755280000022</b>

## SONDE PT 1000 PER CENTRALINA PROFESSIONAL

Kit 4 sonde di ricambio adatte per centralina PROFESSIONAL.



CODICE
<b>5755280000023</b>

## FILO SCHERMATO

Cavo elettrico per prolungare le sonde di temperatura. Il cavo è schermato per prolungare senza perdite di segnale le diverse sonde di temperatura fino alla centralina. Sezione cavo 2x1 mm.



CODICE
<b>5220000000021</b>

Lunghezza 20 mt.

## SCATOLA DERIVAZIONE FILI SONDE

La scatola a muro consente di effettuare giunzione e derivazione dei cavi delle sonde di temperatura in maniera agevole e rapida grazie alla morsettiera e passacavi presenti.



CODICE
<b>5775000000003</b>

Confezione da 5 pz.

## PROTEZIONE CONTRO SOVRATENSIONE

Questa scatola di giunzione per i cavi delle sonde di temperatura contiene un dispositivo di protezione dalla sovratensione. L'accessorio è indispensabile per garantire la protezione e la sicurezza della centralina solare contro sbalzi di corrente o scariche indotte da colpi di fulmine.



CODICE
<b>5775000000004</b>

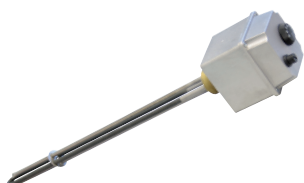
Confezione da 2 pz.



# ACCESSORI E RICAMBI PER SISTEMI A CIRCOLAZIONE FORZATA

## RISCALDATORI ELETTRICI

Riscaldatori elettrici utilizzabili come integrazione sui bollitori, elementi riscaldanti in acciaio inossidabile, classe di protezione IP45, forniti completi di termostato di regolazione, termostato di sicurezza a riarmo manuale e 2 mt di cavo elettrico cablato e senza spina.



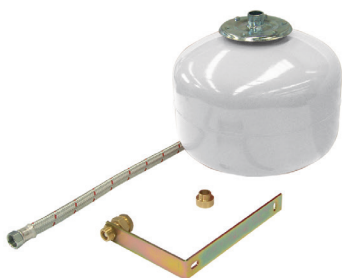
Codice	Tensione	Potenza	Lunghezza L	Raccordo R
	Volt	[Kw]	[mm]	Gas M
5240000000051	220 V MONOFASE	1,5	320	
5240000000052		2	320	1"1/2
5240000000053		3	320	



Per maggiori informazioni consultare il catalogo BOLLITORI Cordivari.

## KIT VASO DI ESPANSIONE 24 LT

Kit vaso di espansione 1x24 lt composto da:  
Vaso di espansione • Tubo flessibile, staffa di fissaggio e raccordi



LITRI	CODICE
24	5765000000101

## KIT VASO DI ESPANSIONE

Kit vaso di espansione composto da:  
Vaso di espansione • Tubo flessibile e raccordi

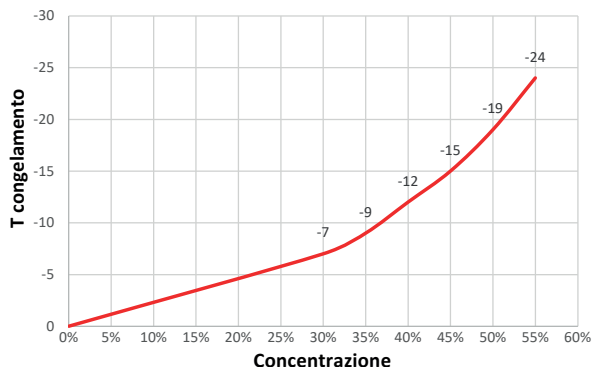


LITRI	CODICE
50	5765000000104
80	5765000000105
100	5765000000106
200	5765000000107

# ACCESSORI E RICAMBI PER SISTEMI A CIRCOLAZIONE FORZATA

## FLUIDO TERMOVETTORE CONCENTRATO

Fluido termovettore non tossico, a base di glicoli che presentano un alto punto di ebollizione e una ottima resistenza alla degradazione ad alte temperature. Sopporta alte cariche termiche senza nessuna riduzione delle proprietà per periodi di tempo più lunghi rispetto agli altri fluidi antigelo a base di glicole monoetilenico e glicole propilenico. Adatto per i sistemi a circolazione forzata, è sicuro grazie alla composizione adatta ad applicazioni alimentari e protegge il circuito primario dalla corrosione e dalla formazione di depositi e schiume. Confezione CONCENTRATA da diluire.



CODICE	CONFEZIONE KG
5000500000004	10
5000500000006	5

## VALIGETTA CON STRUMENTI DI MISURA E DI CONTROLLO DEI PARAMETRI DI FUNZIONAMENTO DELL'IMPIANTO SOLARE TERMICO

Componenti: Manometro, vasetto di prova, rifrattometro, cartine per verifica pH, multimetro digitale, etichette di controllo e avviso, bussola, acqua distillata e utensileria.



CODICE
576500000401

## SISTEMA RIEMPIMENTO COLLETTORI SOLARI

Sistema riempimento collettori solari completo di:

- carrello con tanica da 30 lt
- pompa autoadescante (230 V - Pmax 5,9 bar)
- tubo termoresistente (da - 40 °C a + 60 °C)



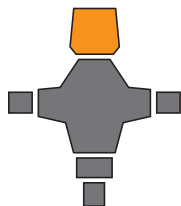
CODICE
5765000001001



# ACCESSORI E RICAMBI PER SISTEMI A CIRCOLAZIONE FORZATA

## MISCELATORE TERMOSTATICO

Miscelatore termostatico per impianti solari.



CODICE	CONNESSIONI
5750000000001	3/4"
5750000000003	1"

## VALVOLA DEVIATRICE TERMOSTATICA

Autoazionata, tarata a 45 °C. Consente di integrare agevolmente i sistemi termici solari per produzione di A.C.S. con una caldaia istantanea.



CODICE	Dimensione attacchi
5046000000007	3/4"
5046000000008	1"

## VALVOLA DI BILANCIAMENTO IDRAULICO CON FLUSSOMETRO

La valvola di bilanciamento idraulico del circuito primario consente di regolare la portata sulle singole stringhe di collettori per ottenere il corretto flusso su ciascun ramo del campo solare, ai fini di uno scambio termico ottimale. Questo accessorio, realizzato in ottone, consente la regolazione e lettura diretta della portata grazie al flussometro a scala graduata ed all'indicatore di portata a movimento magnetico.



CODICE
5046000000023

## VALVOLA A 3 VIE MOTORIZZATA

Valvola a 3 vie motorizzata - Pmax 10 bar, Tmax 110°C, IP40, attacchi 1" F, con isolamento.



CODICE	Dimensione attacchi
5046000000050	1"

# ACCESSORI E RICAMBI PER SISTEMI A CIRCOLAZIONE FORZATA

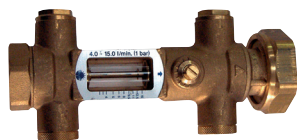
## KIT ESTENSIONE TUBO PRECOIBENTATO



CODICE	Raccordo	Diametro Ø [mm]
5775000000005	3/4"	16
5775000000006	1"	20

## REGOLATORE DI PORTATA

Regolatore di portata per gruppi di circolazione.



CODICE	PORTATA lt/min
50460000000035	2 ÷ 12
50460000000036	20 ÷ 70
50460000000037	8 ÷ 28
50460000000038	8 ÷ 38

## RACCORDO DIRITTO DI TRANSIZIONE

Tubo rame/tubo acciaio corrugato

Raccordo a saldare, indispensabile per connettere le tubazioni in rame con il tubo flessibile inox corrugato per il circuito primario.

Il raccordo ha filetto maschio con battuta piana.



CODICE	TIPO
57750000000012	Ø 22 - 3/4"

Confezione da 2 pz.



# ACCESSORI E RICAMBI PER SISTEMI A CIRCOLAZIONE FORZATA

## POZZETTO PER SONDA CON SERRACAVO A TENUTA STAGNA

Pozzetto nichelato con filetto da 1/2" M, completo di fermacavo a tenuta stagna, per l'inserimento delle sonde di temperatura nei collettori solari.



CODICE

5775000000001

Confezione da 3 pz.

## POZZETTO PER SONDA IN RAME

Pozzetto in rame con filetto da 1/2" M, per l'inserimento delle sonde di temperatura nei bollitori e termoaccumulatori.



CODICE

5775000000011

Confezione da 5 pz.

## VALVOLA MANUALE DI SFOGO ARIA

Valvola manuale di sfogo aria per impianti solari (attacco 1/2" M).



CODICE

5775000000002

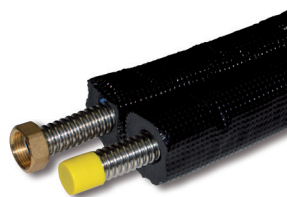
Confezione da 5 pz.

## TUBO PRECOIBENTATO

Tubo flessibile in acciaio inox AISI316L corrugato, con isolamento in EPDM da 13mm ad elevate prestazioni, con skin di finitura anti-UV.

Il tubo precoibentato integra il cavo sensore silconico per sonda di temperatura.

Questo accessorio è utile per creare le linee di collegamento del circuito primario solare in maniera rapida ed efficiente.



CODICE

Lunghezza  
[mt]

Diametro Ø  
[mm]

5768000010001 10 16

5768000010002 15 16

5768000010003 10 20

5768000010004 15 20

# ACCESSORI E RICAMBI PER SISTEMI A CIRCOLAZIONE FORZATA

## KIT RACCORDERIA COLLETTORI DA 2,5 MQ

- 1 Croce ottone 1/2" F/F/F/F
- 2 Racc.a com.ogiva metallica Ø 22 Dir.F/fil.M 1/2"
- 1 Valv. manual. sfogo aria 1/2" M
- 1 Pozzetto per sonde at.1/2" H.150 C/serra cavo + guarn.Silicon.



KIT RACCORDERIA ADATTO PER IMPIANTO CON:	CODICE	COMPONENTI
<b>1x1 collettori</b>	576500000202	<ul style="list-style-type: none"> <li>• 1 Racc.a com.ogiva metallica Ø 22 Dir.F/F 22x22</li> <li>• 2 Molle arresto bulbi su guaina</li> <li>• 2 Pozzetto per sonde att.1/2" gas 10x111.85</li> </ul>
<b>1x2 collettori</b>	576500000203	<ul style="list-style-type: none"> <li>• 2 Racc.a com.ogiva metallica Ø 22 Dir.F/F 22x22</li> <li>• 2 Molle arresto bulbi su guaina</li> <li>• 2 Pozzetto per sonde att.1/2" gas 10x111.85</li> </ul>
<b>1x3 collettori</b>	576500000211	<ul style="list-style-type: none"> <li>• 3 Racc. a com.ogiva metallica Ø 22 Dir.F/F 22x22</li> <li>• 2 Molle arresto bulbi su guaina</li> <li>• 2 Pozzetto per sonde att.1/2" gas 10x111.85</li> </ul>
<b>2x2 collettori</b>	576500000216	<ul style="list-style-type: none"> <li>• 5 Racc. a com.ogiva metallica Ø 22 Dir.F/F 22x22</li> <li>• 2 Molle arresto bulbi su guaina</li> <li>• 2 Pozzetto per sonde att.1/2" gas 10x111.85</li> </ul>
<b>1x5 collettori</b>		
<b>1x4 collettori</b>	576500000221	<ul style="list-style-type: none"> <li>• 4 Racc. a com.ogiva metallica Ø 22 Dir.F/F 22x22</li> <li>• 3 Molle arresto bulbi su guaina</li> <li>• 3 Pozzetto per sonde att.1/2" gas 10x111.85</li> </ul>
<b>2x3 collettori</b>	576500000311	<ul style="list-style-type: none"> <li>• 7 Racc. a com.ogiva metallica Ø 22 Dir.F/F 22x22</li> <li>• 2 Molle arresto bulbi su guaina</li> <li>• 2 Pozzetto per sonde att.1/2" gas 10x111.85</li> </ul>
<b>2x4 collettori</b>	576500000231	<ul style="list-style-type: none"> <li>• 9 Racc. a com.ogiva metallica Ø 22 Dir.F/F 22x22</li> <li>• 3 Molle arresto bulbi su guaina</li> <li>• 3 Pozzetto per sonde att.1/2" gas 10x111.85</li> </ul>
<b>2x5 collettori</b>	576500000321	<ul style="list-style-type: none"> <li>• 11 Racc. a com.ogiva metallica Ø 22 Dir.F/F 22x22</li> <li>• 2 Molle arresto bulbi su guaina</li> <li>• 2 Pozzetto per sonde att.1/2" gas 10x111.85</li> </ul>

## KIT RACCORDERIA COLLETTORI DA 2 - 2,7 MQ

- 1 Croce ottone 1/2" F/F/F/F
- 1 Pozzetto per sonde at.1/2" H.150 C/serra cavo + guarn.Silicon.
- 1 Sfiato 1/2"
- 2 racc. Ogiva 22-1/2" F/M
- 3 racc. Ogiva 22-22
- 2 Tappo Ogiva 22
- 2 pozz. Bollitore
- 2 Molla



<b>1x1 collettori</b>	5765000001050	<ul style="list-style-type: none"> <li>• 1 Croce ottone 1/2" F/F/F/F</li> <li>• 1 Pozzetto per sonde at.1/2" H.150 C/serra cavo + guarn.Silicon.</li> <li>• 1 Sfiato 1/2"</li> <li>• 2 racc. Ogiva 22-1/2" F/M</li> <li>• 3 racc. Ogiva 22-22</li> <li>• 2 Tappo Ogiva 22</li> <li>• 2 pozz. Bollitore</li> <li>• 2 Molla</li> </ul>
<b>1x2 collettori</b>	5765000001051	<ul style="list-style-type: none"> <li>• 1 Croce ottone 1/2" F/F/F/F</li> <li>• 1 Pozzetto per sonde at.1/2" H.150 C/serra cavo + guarn.Silicon.</li> <li>• 1 Sfiato 1/2"</li> <li>• 2 racc. Ogiva 22-1/2" F/M</li> <li>• 3 racc. Ogiva 22-22</li> <li>• 2 Tappo Ogiva 22</li> <li>• 2 pozz. Bollitore</li> <li>• 2 Molla</li> </ul>
<b>1x3 collettori</b>	5765000001052	<ul style="list-style-type: none"> <li>• 1 Croce ottone 1/2" F/F/F/F</li> <li>• 1 Pozzetto per sonde at.1/2" H.150 C/serra cavo + guarn.Silicon.</li> <li>• 1 Sfiato 1/2"</li> <li>• 2 racc. Ogiva 22-1/2" F/M</li> <li>• 5 racc. Ogiva 22-22</li> <li>• 2 Tappo Ogiva 22</li> <li>• 2 pozz. Bollitore</li> <li>• 2 Molla</li> </ul>
<b>1x4 collettori</b>	5765000001053	<ul style="list-style-type: none"> <li>• 1 Croce ottone 1/2" F/F/F/F</li> <li>• 1 Pozzetto per sonde at.1/2" H.150 C/serra cavo + guarn.Silicon.</li> <li>• 1 Sfiato 1/2"</li> <li>• 2 racc. Ogiva 22-1/2" F/M</li> <li>• 7 racc. Ogiva 22-22</li> <li>• 2 Tappo Ogiva 22</li> <li>• 2 pozz. Bollitore</li> <li>• 2 Molla</li> </ul>
<b>1x5 collettori</b>	5765000001054	<ul style="list-style-type: none"> <li>• 1 Croce ottone 1/2" F/F/F/F</li> <li>• 1 Pozzetto per sonde at.1/2" H.150 C/serra cavo + guarn.Silicon.</li> <li>• 1 Sfiato 1/2"</li> <li>• 2 racc. Ogiva 22-1/2" F/M</li> <li>• 3 racc. Ogiva 22-22</li> <li>• 2 Tappo Ogiva 22</li> <li>• 2 pozz. Bollitore</li> <li>• 2 Molla</li> </ul>
<b>1x6 collettori</b>	5765000001055	<ul style="list-style-type: none"> <li>• 1 Croce ottone 1/2" F/F/F/F</li> <li>• 1 Pozzetto per sonde at.1/2" H.150 C/serra cavo + guarn.Silicon.</li> <li>• 1 Sfiato 1/2"</li> <li>• 2 racc. Ogiva 22-1/2" F/M</li> <li>• 9 racc. Ogiva 22-22</li> <li>• 4 Tappo Ogiva 22</li> <li>• 2 pozz. Bollitore</li> <li>• 2 Molla</li> </ul>
<b>1x8 collettori</b>	5765000001056	<ul style="list-style-type: none"> <li>• 1 Croce ottone 1/2" F/F/F/F</li> <li>• 1 Pozzetto per sonde at.1/2" H.150 C/serra cavo + guarn.Silicon.</li> <li>• 1 Sfiato 1/2"</li> <li>• 2 racc. Ogiva 22-1/2" F/M</li> <li>• 11 racc. Ogiva 22-22</li> <li>• 4 Tappo Ogiva 22</li> <li>• 2 pozz. Bollitore</li> <li>• 2 Molla</li> </ul>
<b>1x10 collettori</b>	5765000001057	<ul style="list-style-type: none"> <li>• 1 Croce ottone 1/2" F/F/F/F</li> <li>• 1 Pozzetto per sonde at.1/2" H.150 C/serra cavo + guarn.Silicon.</li> <li>• 1 Sfiato 1/2"</li> <li>• 2 racc. Ogiva 22-1/2" F/M</li> <li>• 15 racc. Ogiva 22-22</li> <li>• 4 Tappo Ogiva 22</li> <li>• 2 pozz. Bollitore</li> <li>• 2 Molla</li> </ul>



## ACCESSORI PER SISTEMI A POMPA DI CALORE

### VALVOLA A 3 VIE MOTORIZZATA DA 1"

Valvola a 3 vie motorizzata - Pmax 10 bar, Tmax 110°C, IP40, attacchi 1" F, con isolamento.



Dimensione attacchi	CODICE
1"	504600000050

### VALVOLA A 3 VIE MOTORIZZATA DA 1" 1/4

**NEW**

Valvola a 3 vie motorizzata - Pmax 10 bar, Tmax 110°C, IP40, attacchi 1" 1/4 F, con isolamento.



Dimensione attacchi	CODICE
1" 1/4	504600000060

### KIT RICIRCOLO PER BOLLITORI E TERMOACCUMULATORI



L'utilizzo del kit di ricircolo Cordivari, consente di gestire un anello di ricircolo sanitario sull'impianto, con lo scopo di aumentare il comfort di utilizzo e ridurre gli sprechi di ACS permettendo di prelevare immediatamente l'ACS alla temperatura desiderata dall'utente.

In particolare il kit ricircolo elettronico Cordivari consente:

- Massimizzare il risparmio energetico programmando le temperature del ricircolo in base alle proprie abitudini.
- Programmazione giornaliera e settimanale per gestire fino a 8 fasce orarie per ogni giorno della settimana.
- Monitorare costantemente il funzionamento e l'efficienza del ricircolo grazie al sistema di autodiagnostica
- Possibilità di funzionamento anche senza sonda di temperatura, in impianti dove essa non è prevista, attraverso attivazioni temporizzate programmabili.

	Codice
Kit ricircolo centralina + circolatore per acqua calda sanitaria	522100000038

Per prezzi e maggiori informazioni vedere catalogo **BOLLITORI E TERMOACCUMULATORI CORDIVARI**



# ACCESSORI PER SISTEMI A POMPA DI CALORE

## ANODO ELETTRONICO A CORRENTE IMPRESSA AL TITANIO (PER BOLLITORI POLYWARM®)



APPLICABILE SU:

CODICE	Lunghezza Anodo [mm]	Conn. M	Extra1,2,3 Vasi Inerz. e Storage Polywarm®	Interka, Interka Panarea, Bolly® Murale	BOLLY® RANGE (ST, AP, PDC, BC, Classe A) Bollyterm® HP NET	Bolly® XL, Bolly® HY
5200000000008	200		200, 300	80, 100, 120, 150, 200, 300	150, 200, 300	200
5200000000009	500		500, 800	-	-	400, 500
5200000000011	400	1"1/4	1000, 1500	-	400, 500, 800, 1000.	300
5200000000012	2x 400		-	-	1500, Bolly® 2 800, 1000	-
5200000000013	2x 800		2000, 2500, 3000, 4000, 5000	-	Bolly® 2 1500	-

### FUNZIONAMENTO

Gli Anodi Elettronici al Titanio non sono soggetti ad usura e non necessitano di manutenzione e/o sostituzione.

La protezione contro la corrosione è ottenuta assicurando il potenziale dell'elettrolita mediante una corrente continua impressa.

Il mantenimento del potenziale viene garantito attraverso una costante misurazione della differenza di potenziale tra il bollitore e l'anodo al Titanio.

### MATERIALE

L'anodo è costituito da un tondino di titanio, con la parte terminale attivata. L'impiego di metalli nobili come il titanio assicurano efficacia e lunga vita sia all'anodo sia al bollitore.

### CONDIZIONI DI OPERATIVITÀ

L'alimentatore è resistente agli urti, e munito di un led che permette di verificare il corretto funzionamento o anomalie.

L'anodo è idoneo solo per bollitori e termoaccumulatori in Polywarm®

### VANTAGGI

1. Protezione attiva mediante corrente impressa dall'anodo di Titanio.
2. Regolazione automatica della corrente d'esercizio.
3. Protezione permanente senza necessità di sostituzioni e riduzione degli oneri gestionali.

## VASO A MEMBRANA

Vaso a membrana intercambiabile verniciato collaudato verticale (direttiva 2014/68/UE).



Modello	Condizioni di esercizio		VASO MEMB. V PED VT CODICE
	Temp. min/max	Press. max	
	[°C]	[bar]	
24	-10/+99	8	3901190610001
50	-10/+99	10	3911162241007
80	-10/+99	10	3911162241008
100	-10/+99	10	3911162241003
200	-10/+99	10	3911162241004
300	-10/+99	6	3911162241011
500	-10/+99	6	3911162241012

