



LUCY 25

**GARANTIE
EUROPÉENNE**

MATÉRIEL:

- Collecteurs verticaux en acier au carbone vernis semiovale \varnothing 30 mm.
- Corps radiants horizontaux en acier au carbone vernis \varnothing 25 mm.

FIXATION:

Consoles, purgeur, clé hexagonale, vis et chevrons pour parois en dur, instructions de montage.

Le kit est conforme à la norme VDI 6036 - classe 4.

EMBALLAGE:

Radiateur protégé par des profilés et angles en carton et film en polyéthylène thermo rétractable le tout entièrement recyclable. Notice d'instruction incluse.

TRAITEMENT DE SURFACE:

Peinture époxy-polyester écologique selon DIN 55900-1,2.

TEINTES:

Couleur standard Blanc RAL 9010-R01.

Pour radiateurs et accessoires d'autres couleurs consulter le nuancier.

ACCESSOIRES:

Voir accessoires.

FONCTIONNEMENT:

- Eau chaude
- Fonctionnement mixte

Pression maximale de service: 8 bar

Fonctionnement: eau chaude

Température maximale de service: 110° C

Connexions: n° 2 x 1/2" G - 1 x 1/2" G

CERTIFICATIONS



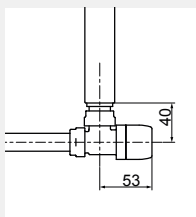
ACCESSOIRES

Robinet kristal à équerre thermostatisables en blanc R01-RAL 9010



Cuivre \varnothing 12/14/15
Code 5991990311161

Multicouche \varnothing 16
Code 5991990311160



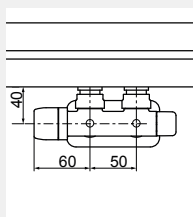
Mesures pour kit robinets kristal à équerre thermostatisables



Robinet kristal à équerre entraxe 50 mm droite thermostatisables en blanc R01-RAL 9010

Cuivre \varnothing 12/14/15
Code 5991990311186

Multicouche \varnothing 16
Code 5991990311185



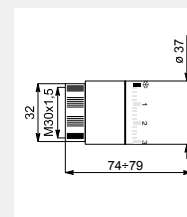
Mesures pour robinet kristal à équerre thermostatisable



Kit 2 têtes thermostatiques à liquide - blanc

(Confection de 2 pièces)

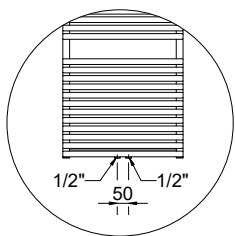
Code 5035270710016



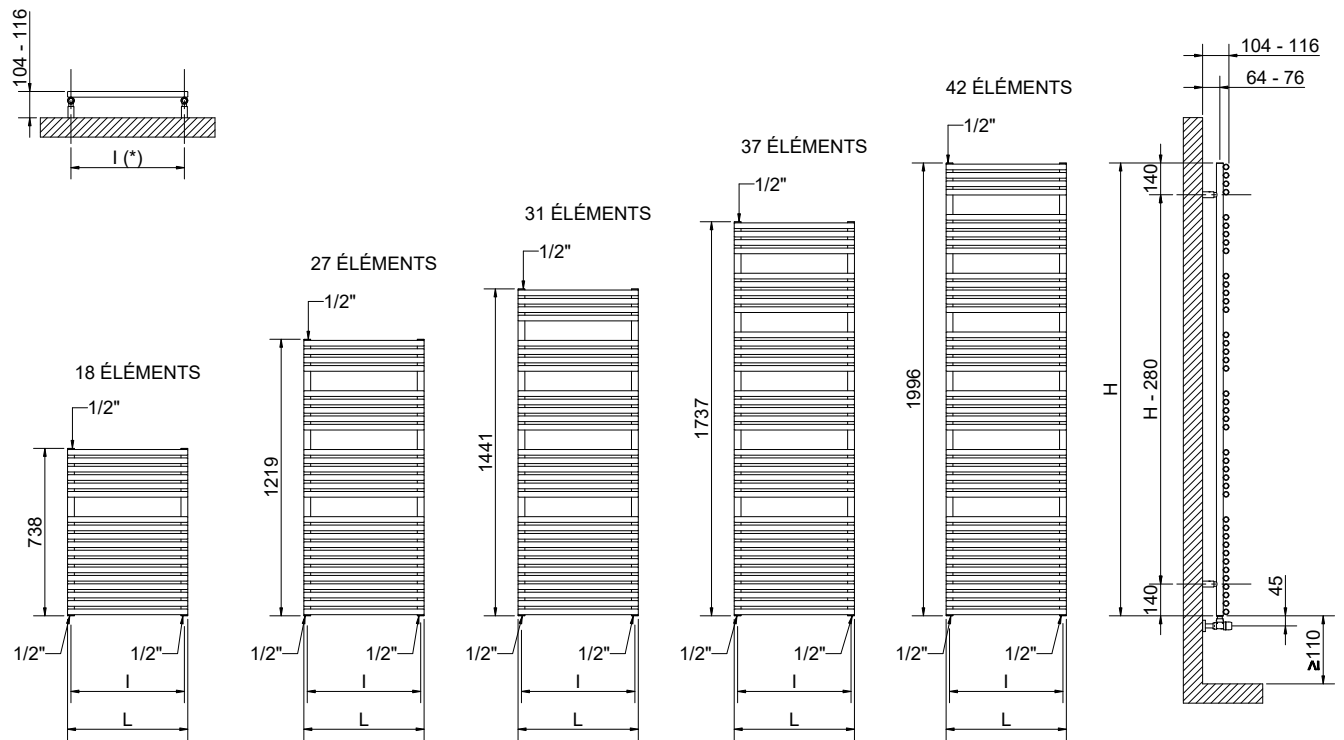
Mesures de la tête thermostatique

Les accessoires, si commandés indépendamment du radiateur, pourront être fournis uniquement en couleur blanc standard.

Les codes reportés dans le tableau se réfèrent aux modèles de couleur BLANC R01-RAL 9010.



Détail de la version entraxe 50 mm



(*) Le kit fixation a le même entraxe (l) que le radiateur

Mesures pour robinets de type Kristal

LUCY 25

Hauteur [mm]	Largeur L [mm]	Entraxe l [mm]	Code	Entraxe 50 mm			Puissance thermique [Watt]			Kit mixte [Watt]	
				Code	Poids à vide [Kg]	Surface [m ²]	Capacité [lit]	Δt=50°C	Δt=30°C		Exp. n
738	430	400	3551406100340	3551406100360	5,8	0,747	4,1	410	224	1,1862	400
	480	450	3551406100344	3551406100364	6,4	0,818	4,5	449	244	1,1956	450
	430	400	3551406100341	3551406100361	9,0	1,142	6,3	605	317	1,2664	600
1219	480	450	3551406100345	3551406100365	9,8	1,248	6,8	661	353	1,2289	700
	530	500	3551406100348	3551406100368	10,6	1,354	7,4	717	369	1,3021	700
	580	550	3551406100352	3551406100372	11,4	1,460	8,0	773	395	1,3127	750
1441	430	400	3551406100342	3551406100362	10,4	1,319	7,3	685	366	1,2255	600
	480	450	3551406100346	3551406100366	11,3	1,440	7,9	748	398	1,2346	750
	530	500	3551406100349	3551406100369	12,2	1,562	8,6	812	435	1,2229	750
1737	580	550	3551406100353	3551406100373	13,1	1,684	9,2	875	465	1,2378	900
	430	400	3551406100343	3551406100363	12,4	1,577	8,7	788	422	1,2236	750
	480	450	3551406100347	3551406100367	13,5	1,722	9,5	861	458	1,2354	900
1996	530	500	3551406100350	3551406100370	14,6	1,868	10,2	933	493	1,2482	900
	580	550	3551406100354	3551406100374	15,7	2,013	11,0	1006	531	1,2493	900
	530	500	3551406100351	3551406100371	16,6	2,125	11,6	1041	392	1,9114	900
1996	580	550	3551406100355	3551406100375	17,8	2,289	12,5	1121	605	1,2078	900
	730	700	3551406100356	3551406100376	21,6	2,784	15,1	1364	729	1,2264	1200

Les codes reportés dans le tableau se réfèrent aux modèles de couleur BLANC R01-RAL 9010.

Pour ΔT différent de 50, utiliser la formule suivante: rendement recherchée = rendement thermique à ΔT 50 x (ΔT désiré/50)ⁿ