



LUCY 25 PLUS

**GARANTIE
EUROPÉENNE**

MATÉRIEL:

- Collecteurs verticaux en acier au carbone vernis \varnothing 30 mm.
- Double Corps radiants horizontaux en acier au carbone vernis \varnothing 25 mm.

FIXATION:

Consoles, purgeur, clé hexagonale, vis et chevrons pour parois en dur, instructions de montage.

Le kit est conforme à la norme VDI 6036 - classe 4.

EMBALLAGE:

Radiateur protégé par des profilés et angles en carton et film en polyéthylène thermo rétractable le tout entièrement recyclable. Notice d'instruction incluse.

TRAITEMENT DE SURFACE:

Peinture époxy-polyester écologique selon DIN 55900-1,2.

TEINTES:

Couleur standard Blanc RAL 9010-R01.

Pour radiateurs et accessoires d'autres couleurs consulter le nuancier.

ACCESSOIRES:

Voir accessoires.

FONCTIONNEMENT:

- Eau chaude
- Fonctionnement mixte

Pression maximale de service: 8 bar

Fonctionnement: eau chaude

Température maximale de service: 110° C

Connexions: n° 2 x 1/2" G - 1 x 1/2" G

CERTIFICATIONS



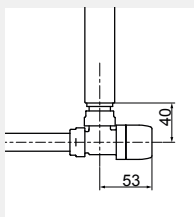
ACCESSOIRES

Robinet kristal à équerre thermostatisables en blanc R01-RAL 9010



Cuivre \varnothing 12/14/15
Code 5991990311161

Multicouche \varnothing 16
Code 5991990311160



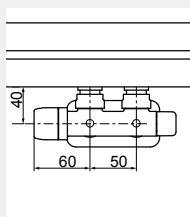
Mesures pour kit robinets kristal à équerre thermostatisables



Robinet kristal à équerre entraxe 50 mm droite thermostatisables en blanc R01-RAL 9010

Cuivre \varnothing 12/14/15
Code 5991990311186

Multicouche \varnothing 16
Code 5991990311185



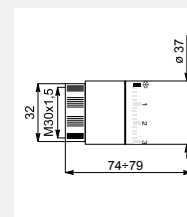
Mesures pour robinet kristal à équerre thermostatisable



Kit 2 têtes thermostatiques à liquide - blanc

(Confection de 2 pièces)

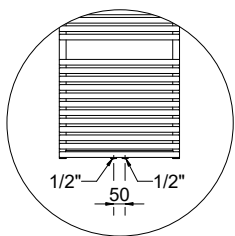
Code 5035270710016



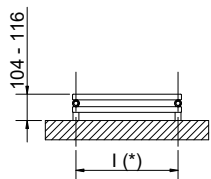
Mesures de la tête thermostatique

Les accessoires, si commandés indépendamment du radiateur, pourront être fournis uniquement en couleur blanc standard.

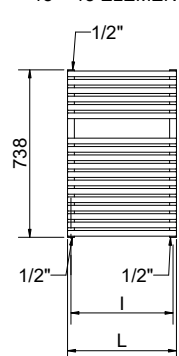
Les codes reportés dans le tableau se réfèrent aux modèles de couleur BLANC R01-RAL 9010.



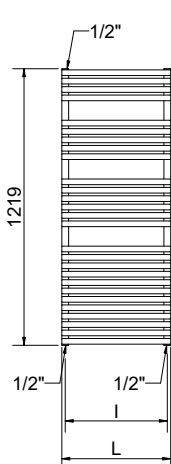
Détail de la version entraxe 50 mm



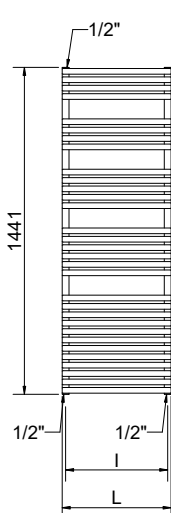
18 + 18 ÉLÉMENTS



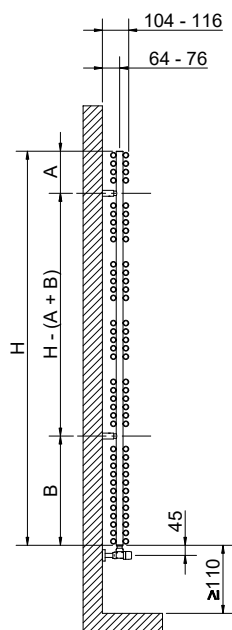
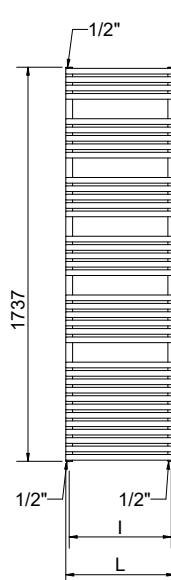
27 + 27 ÉLÉMENTS



31 + 31 ÉLÉMENTS



37 + 37 ÉLÉMENTS



(*) Le kit fixation a le même entraxe (l) que le radiateur

Mesures pour robinets de type Kristal

LUCY 25 PLUS

| Hauteur [mm] | Largeur L [mm] | Entraxe l [mm] | A [mm] | B [mm] | Code | Entraxe 50 mm | | Puissance thermique [Watt] | | | Kit mixte [Watt] | | |
|--------------|----------------|----------------|---------------|---------------|---------------|---------------|-------------------|----------------------------|----------------|---------|------------------|---------|--------|
| | | | | | | Code | Poids à vide [Kg] | Surface [m ²] | Capacité [lit] | Δt=50°C | | Δt=30°C | Exp. n |
| 738 | 430 | 400 | 226 | 911 | 3551406101400 | 3551406101414 | 11,07 | 1,44 | 7,76 | 531 | 280 | 1,2566 | 450 |
| | 480 | 450 | | | 3551406101404 | 3551406101418 | 11,50 | 1,50 | 8,06 | 653 | 343 | 1,2617 | 600 |
| 1219 | 430 | 400 | 185 | 481 | 3551406101401 | 3551406101415 | 15,84 | 2,05 | 11,11 | 787 | 401 | 1,3182 | 750 |
| | 480 | 450 | | | 3551406101405 | 3551406101419 | 17,43 | 2,27 | 12,23 | 954 | 495 | 1,2839 | 900 |
| | 530 | 500 | | | 3551406101408 | 3551406101422 | 19,03 | 2,48 | 13,35 | 1118 | 556 | 1,3677 | 900 |
| | 580 | 550 | | | 3551406101411 | 3551406101425 | 20,63 | 2,69 | 14,47 | 1460 | 719 | 1,3852 | 1200 |
| 1441 | 430 | 400 | 185 | 481 | 3551406101402 | 3551406101416 | 18,25 | 2,37 | 12,80 | 871 | 453 | 1,2774 | 900 |
| | 480 | 450 | | | 3551406101406 | 3551406101420 | 20,09 | 2,61 | 14,09 | 1056 | 546 | 1,2922 | 900 |
| | 530 | 500 | | | 3551406101409 | 3551406101423 | 21,92 | 2,85 | 15,38 | 1250 | 648 | 1,2869 | 1200 |
| 1737 | 580 | 550 | 3551406101412 | 3551406101426 | 23,76 | 3,10 | 16,66 | 1647 | 844 | 1,3090 | 1200 | | |
| | 430 | 400 | 3551406101403 | 3551406101417 | 21,81 | 2,83 | 15,30 | 1013 | 527 | 1,2794 | 900 | | |
| | 480 | 450 | 3551406101407 | 3551406101421 | 24,01 | 3,12 | 16,84 | 1236 | 637 | 1,2993 | 1200 | | |
| | 530 | 500 | 3551406101410 | 3551406101424 | 26,20 | 3,41 | 18,37 | 1454 | 741 | 1,3203 | 1200 | | |
| | 580 | 550 | 3551406101413 | 3551406101427 | 28,39 | 3,70 | 19,91 | 1583 | 802 | 1,3300 | 1200 | | |

Les codes reportés dans le tableau se réfèrent aux modèles de couleur BLANC R01-RAL 9010.

Pour ΔT différent de 50, utiliser la formule suivante: rendement recherché = rendement thermique à ΔT 50 x (ΔT désiré/50)ⁿ