



LUCY 18

GARANTIE
EUROPÉENNE

MATÉRIEL:

- Collecteurs verticaux en acier au carbone vernis \varnothing 30 mm.
- Corps radiants horizontaux en acier au carbone vernis \varnothing 18 mm.

FIXATION:

Consoles, purgeur, clé hexagonale, vis et chevrons pour parois en dur, instructions de montage.

Le kit est conforme à la norme VDI 6036 - classe 4.

EMBALLAGE:

Radiateur protégé par des profilés et angles en carton et film en polyéthylène thermo rétractable le tout entièrement recyclable. Notice d'instruction incluse.

TRAITEMENT DE SURFACE:

Peinture époxy-polyester écologique selon DIN 55900-1,2.

TEINTES:

Couleur standard Blanc RAL 9010-R01.

Pour radiateurs et accessoires d'autres couleurs consulter le nuancier.

ACCESSOIRES:

Voir accessoires.

FONCTIONNEMENT:

- Eau chaude
- Électrique (voir page 330)
- Fonctionnement mixte

Pression maximale de service: 8 bar

Fonctionnement: eau chaude

Température maximale de service: 110° C

Connexions: n° 2 x 1/2" G - 1 x 1/2" G

CERTIFICATIONS



ACCESSOIRES



Robinets kristal à équerre thermostatés en blanc R01-RAL 9010

Cuivre \varnothing 12/14/15
Code 5991990311161

Multicouche \varnothing 16
Code 5991990311160



Kit 2 patères blanc R01-RAL 9010

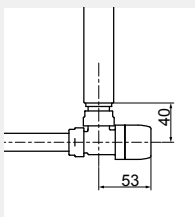
Code 5991990310388



Porte-serviettes blanc R01-RAL 9010 (Largeur 440 mm)

Applicable sur largeur
 \geq 500 mm

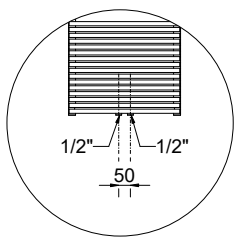
Code 5991990331126



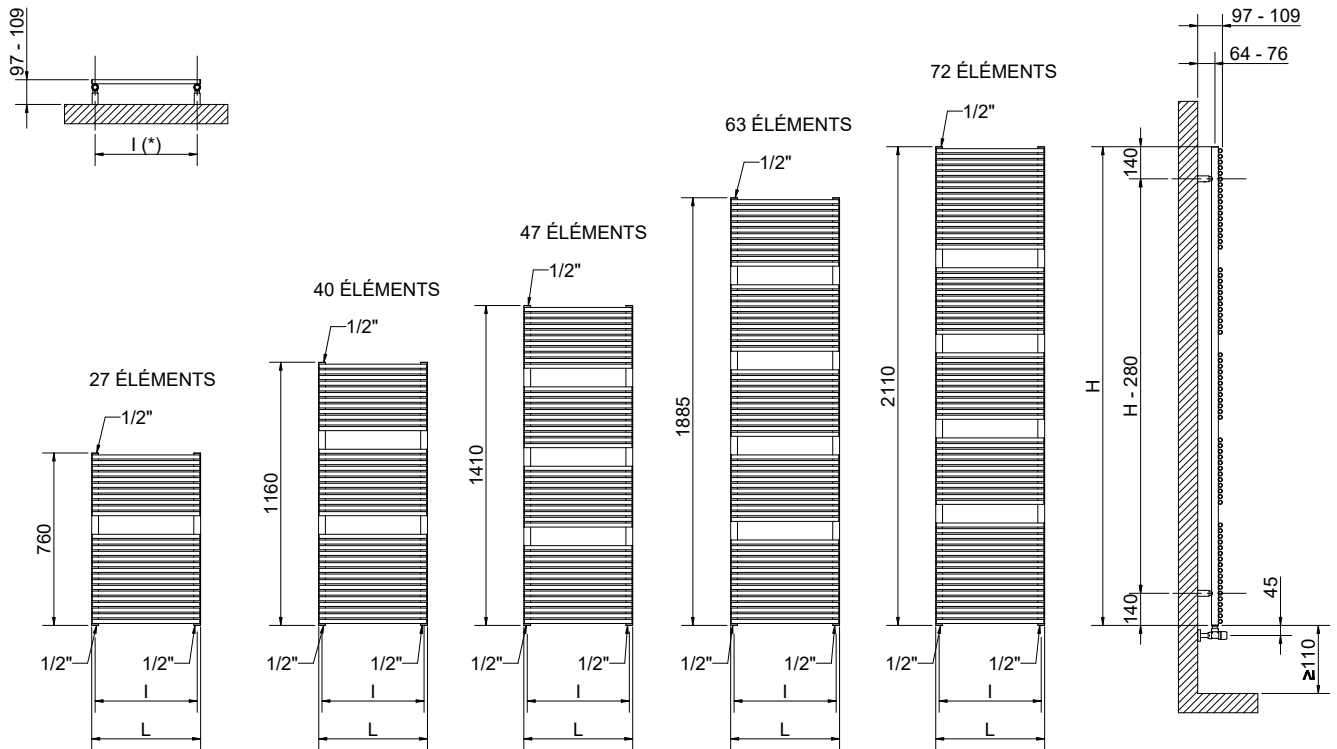
Mesures pour kit robinets kristal à équerre thermostatés

Les accessoires, si commandés indépendamment du radiateur, pourront être fournis uniquement en couleur blanc standard.

Les codes reportés dans le tableau se réfèrent aux modèles de couleur BLANC R01-RAL 9010.



Détail de la version entraxe 50 mm



(*) Le kit fixation a le même entraxe (l) que le radiateur

Mesures pour robinets de type Kristal

LUCY 18

Hauteur [mm]	Largeur L [mm]	Entraxe l [mm]	Code	Entraxe 50 mm		Puissance thermique [Watt]			Kit mixte [Watt]		
				Code	Poids à vide [Kg]	Surface [m²]	Capacité [lit]	Δt=50°C		Δt=30°C	Exp. n
760	430	400	3551406100300	3551406100320	6,7	0,75	2,9	436	238	1,1839	450
	480	450	3551406100304	3551406100324	8,0	0,88	3,3	489	268	1,1780	450
	430	400	3551406100301	3551406100321	11,0	1,19	4,6	631	341	1,2071	600
1160	480	450	3551406100305	3551406100325	12,0	1,30	4,9	705	383	1,1960	700
	530	500	3551406100308	3551406100328	13,0	1,42	5,3	779	425	1,1852	750
	580	550	3551406100312	3551406100332	13,9	1,53	5,7	852	468	1,1743	900
1410	430	400	3551406100302	3551406100322	13,0	1,40	5,4	753	407	1,2065	750
	480	450	3551406100306	3551406100326	14,2	1,54	5,9	838	455	1,1971	750
	530	500	3551406100309	3551406100329	15,3	1,67	6,4	923	503	1,1876	900
1885	580	550	3551406100313	3551406100333	16,5	1,81	6,2	1008	552	1,1782	900
	430	400	3551406100303	3551406100323	17,5	1,87	7,3	986	533	1,2054	900
	480	450	3551406100307	3551406100327	19,1	2,07	7,9	1090	591	1,1988	900
2110	530	500	3551406100310	3551406100330	20,5	2,24	8,5	1194	649	1,1922	1200
	580	550	3551406100314	3551406100334	22,2	2,44	9,1	1298	708	1,1856	1200
	530	500	3551406100311	3551406100331	23,4	2,56	9,7	1322	722	1,1853	1200
2110	580	550	3551406100315	3551406100335	25,2	2,76	10,3	1438	788	1,1779	1200
	730	700	3551406100316	3551406100336	30,7	3,38	12,5	1768	980	1,1558	1200

Les codes reportés dans le tableau se réfèrent aux modèles de couleur BLANC R01-RAL 9010.

Pour ΔT différent de 50, utiliser la formule suivante: rendement recherchée = rendement thermique à ΔT 50 x (ΔT désiré/50)ⁿ