



LUCY 18 PLUS

**GARANTIE
EUROPÉENNE**

MATÉRIEL:

- Collecteurs verticaux en acier au carbone vernis \varnothing 30 mm.
- Double Corps radiants horizontaux en acier au carbone vernis \varnothing 18 mm.

FIXATION:

Consoles, purgeur, clé hexagonale, vis et chevrons pour parois en dur, instructions de montage.

Le kit est conforme à la norme VDI 6036 - classe 4.

EMBALLAGE:

Radiateur protégé par des profilés et angles en carton et film en polyéthylène thermo rétractable le tout entièrement recyclable. Notice d'instruction incluse.

TRAITEMENT DE SURFACE:

Peinture époxy-polyester écologique selon DIN 55900-1,2.

TEINTES:

Couleur standard Blanc RAL 9010-R01.

Pour radiateurs et accessoires d'autres couleurs consulter le nuancier.

ACCESSOIRES:

Voir accessoires.

FONCTIONNEMENT:

- Eau chaude
- Fonctionnement mixte

Pression maximale de service: 8 bar

Fonctionnement: eau chaude

Température maximale de service: 110° C

Connexions: n° 2 x 1/2" G - 1 x 1/2" G

CERTIFICATIONS



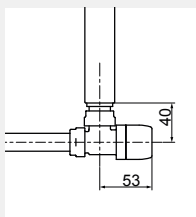
ACCESSOIRES

Robinet kristal à équerre thermostatisables en blanc R01-RAL 9010



Cuivre \varnothing 12/14/15
Code 5991990311161

Multicouche \varnothing 16
Code 5991990311160



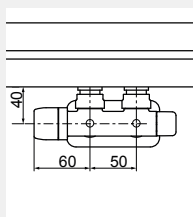
Mesures pour kit robinets kristal à équerre thermostatisables



Robinet kristal à équerre entraxe 50 mm droite thermostatisables en blanc R01-RAL 9010

Cuivre \varnothing 12/14/15
Code 5991990311186

Multicouche \varnothing 16
Code 5991990311185



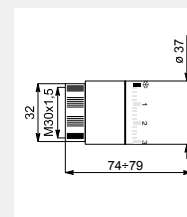
Mesures pour robinet kristal à équerre thermostatisable



Kit 2 têtes thermostatiques à liquide - blanc

(Confection de 2 pièces)

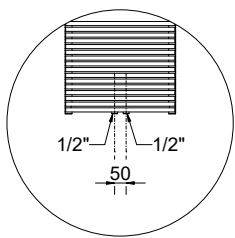
Code 5035270710016



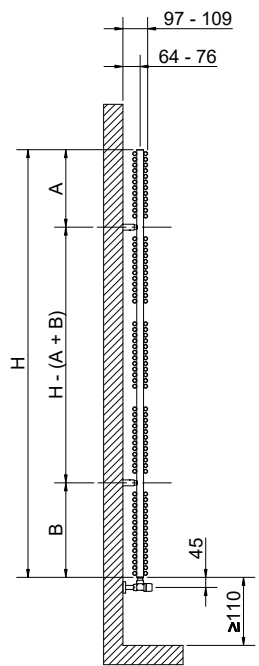
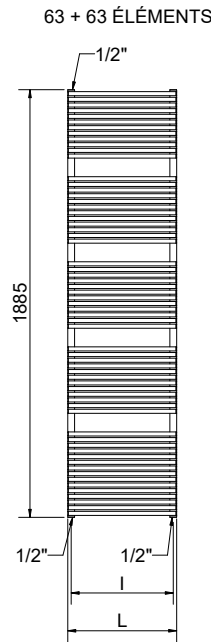
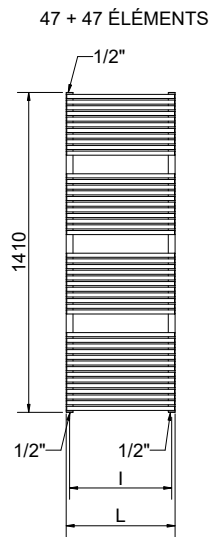
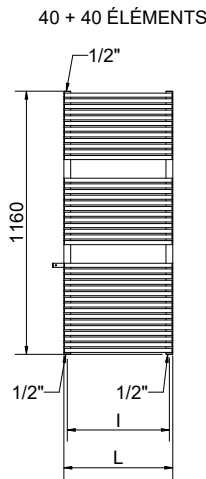
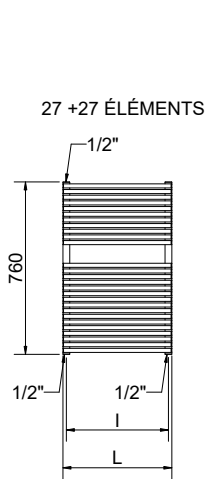
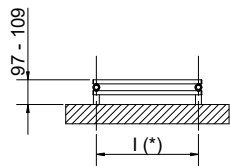
Mesures de la tête thermostatique

Les accessoires, si commandés indépendamment du radiateur, pourront être fournis uniquement en couleur blanc standard.

Les codes reportés dans le tableau se réfèrent aux modèles de couleur BLANC R01-RAL 9010.



Détail de la version entraxe 50 mm



(*) Le kit fixation a le même entraxe (l) que le radiateur

Mesures pour robinets de type Kristal

LUCY 18 PLUS

Hauteur [mm]	Largeur L [mm]	Entraxe l [mm]	A [mm]	B [mm]	Code	Entraxe 50 mm		Puissance thermique [Watt]			Kit mixte [Watt]		
						Code	Poids à vide [Kg]	Surface [m²]	Capacité [lt]	Δt=50°C		Δt=30°C	Exp. n
760	430	400	316	67	3551406101300	3551406101314	12,7	1,4	5,1	565	298	1,2541	450
					3551406101304	3551406101318	14,0	1,6	5,6	711	377	1,2431	700
	480	450			3551406101301	3551406101315	19,5	1,2	7,9	821	432	1,2564	750
1160	480	450	341	441	3551406101305	3551406101319	21,5	2,3	8,7	1018	538	1,2495	900
					3551406101308	3551406101322	23,5	2,6	9,4	1215	643	1,2449	1200
	530	500			3551406101311	3551406101325	25,3	2,8	10,2	1609	854	1,2391	1200
1410	430	400	316	391	3551406101302	3551406101316	23,0	2,5	9,4	957	503	1,2576	900
					3551406101306	3551406101320	25,4	2,8	10,2	1183	624	1,2529	1200
	530	500			3551406101309	3551406101323	27,2	3,0	11,3	1421	750	1,2498	1200
1885	430	400	341	416	3551406101312	3551406101326	30,2	3,3	12,0	1897	1004	1,2459	1200
					3551406101303	3551406101317	31,0	3,4	12,5	1268	666	1,2604	1200
	480	450			3551406101307	3551406101321	34,0	3,8	13,7	1565	822	1,2608	1200
	530	500			3551406101310	3551406101324	37,2	4,1	14,9	1861	977	1,2610	1200
					3551406101313	3551406101327	40,3	4,5	16,1	2042	1072	1,2621	1200

Les codes reportés dans le tableau se réfèrent aux modèles de couleur BLANC R01-RAL 9010.

Pour ΔT différent de 50, utiliser la formule suivante: rendement recherché = rendement thermique à ΔT 50 x (ΔT désiré/50)ⁿ