



KATIA VX PLUS

**GARANTIE
EUROPÉENNE**

MATÉRIEL:

- Collecteurs verticaux en acier au carbone vernis \varnothing 30 mm.
- Double Corps radiants horizontaux en acier au carbone vernis 15x20 mm.

FIXATION:

Consoles, purgeur, clé hexagonale, vis et chevrons pour parois en dur, instructions de montage.

Le kit est conforme à la norme VDI 6036 - classe 4.

EMBALLAGE:

Radiateur protégé par des profilés et angles en carton et film en polyéthylène thermo rétractable le tout entièrement recyclable. Notice d'instruction incluse.

TRAITEMENT DE SURFACE:

Peinture époxy-polyester écologique selon DIN 55900-1,2.

TEINTES:

Couleur standard Blanc RAL 9010-R01.

Pour radiateurs et accessoires d'autres couleurs consulter le nuancier.

ACCESSOIRES:

Voir accessoires.

FONCTIONNEMENT:

- Eau chaude
- Fonctionnement mixte

Pression maximale de service: 8 bar

Fonctionnement: eau chaude

Température maximale de service: 110° C

Connexions: n° 2 x 1/2" G - 1 x 1/2" G

CERTIFICATIONS



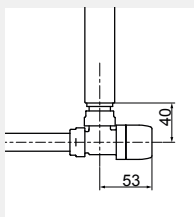
ACCESSOIRES

Robinetns kristal à équerre thermostatissables en blanc R01-RAL 9010



Cuivre \varnothing 12/14/15
Code 5991990311161

Multicouche \varnothing 16
Code 5991990311160



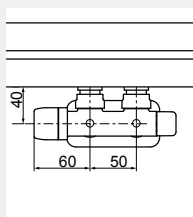
Mesures pour kit robinets kristal à équerre thermostatissables



Robinet kristal à équerre entraxe 50 mm droite thermostatissables en blanc R01-RAL 9010

Cuivre \varnothing 12/14/15
Code 5991990311186

Multicouche \varnothing 16
Code 5991990311185



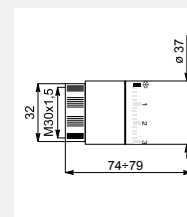
Mesures pour robinet kristal à équerre thermostatissable



Kit 2 têtes thermostatissables à liquide - blanc

(Confection de 2 pièces)

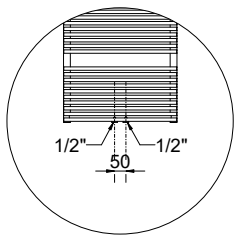
Code 5035270710016



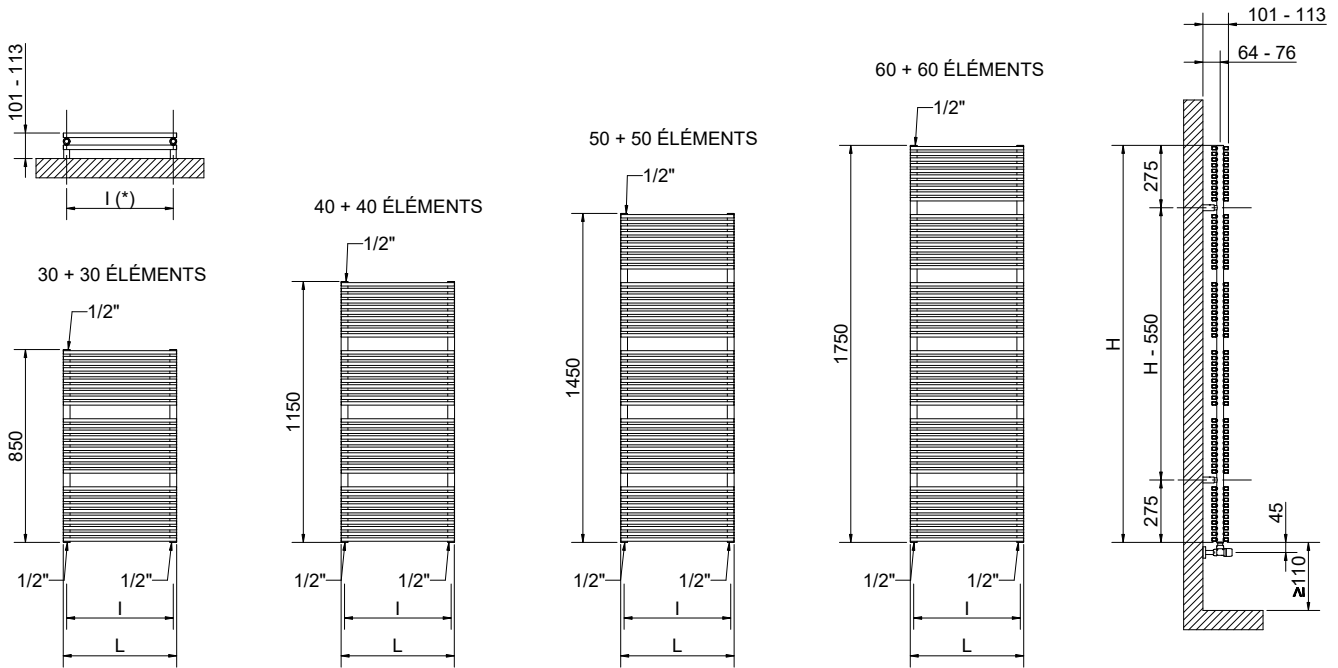
Mesures de la tête thermostatique

Les accessoires, si commandés indépendamment du radiateur, pourront être fournis uniquement en couleur blanc standard.

Les codes reportés dans le tableau se réfèrent aux modèles de couleur BLANC R01-RAL 9010.



Détail de la version entraxe 50 mm



(*) Le kit fixation a le même entraxe (l) que le radiateur

Mesures pour robinets de type Kristal

KATIA VX PLUS

Hauteur [mm]	Largeur L [mm]	Entraxe l [mm]	Code	Entraxe 50 mm			Puissance thermique [Watt]			Kit mixte [Watt]	
				Code	Poids à vide [Kg]	Surface [m ²]	Capacité [lit]	Δt=50°C	Δt=30°C		Exp. n
850	400	370	3551826100101	3551826100115	16,40	1,70	6,20	608	322	1,2419	600
	500	470	3551826100105	3551826100119	19,90	2,10	7,50	782	416	1,2353	750
	400	370	3551826100102	3551826100116	21,90	2,20	8,30	772	408	1,2497	750
1150	500	470	3551826100106	3551826100120	26,60	2,70	10,10	995	528	1,2405	900
	600	570	3551826100109	3551826100123	31,30	3,20	11,80	1219	650	1,2312	1200
	800	770	3551826100112	3551826100126	40,60	4,20	15,40	1667	897	1,2128	1200
1450	400	370	3551826100103	3551826100117	27,40	2,80	10,40	937	493	1,2575	900
	500	470	3551826100107	3551826100121	33,20	3,40	12,60	1200	635	1,2457	1200
	600	570	3551826100110	3551826100124	39,10	4,00	14,80	1463	779	1,2339	1200
1750	800	770	3551826100113	3551826100127	50,00	5,30	19,20	1988	1071	1,2102	1200
	400	370	3551826100104	3551826100118	32,90	3,40	12,50	1106	580	1,2646	900
	500	470	3551826100108	3551826100122	39,90	4,10	15,20	1398	739	1,2489	1200
1750	600	570	3551826100111	3551826100125	46,90	4,80	17,80	1690	900	1,2331	1200
	800	770	3551826100114	3551826100128	60,90	6,30	20,00	2274	1231	1,2017	1200

Les codes reportés dans le tableau se réfèrent aux modèles de couleur BLANC R01-RAL 9010.

Pour ΔT différent de 50, utiliser la formule suivante: rendement recherché = rendement thermique à ΔT 50 x (ΔT désiré/50)ⁿ