



# GLORIA 18

**GARANTIE  
EUROPÉENNE**

## MATÉRIEL:

- Collecteurs verticaux en acier au carbone vernis  $\varnothing$  30 mm.
- Corps radiants horizontaux en acier au carbone vernis  $\varnothing$  18 mm.

## FIXATION:

Consoles, purgeur, clé hexagonale, vis et chevrons pour parois en dur, instructions de montage.

Le kit est conforme à la norme VDI 6036 - classe 4.

## EMBALLAGE:

Radiateur protégé par des profilés et angles en carton et film en polyéthylène thermo rétractable le tout entièrement recyclable. Notice d'instruction incluse.

## TRAITEMENT DE SURFACE:

Peinture époxy-polyester écologique selon DIN 55900-1,2.

## TEINTES:

Couleur standard Blanc RAL 9010-R01.

Pour radiateurs et accessoires d'autres couleurs consulter le nuancier.

## ACCESSOIRES:

Voir accessoires.

### FONCTIONNEMENT:

- Eau chaude
- Fonctionnement mixte

Pression maximale de service: 8 bar

Fonctionnement: eau chaude

Température maximale de service: 110° C

Connexions: n° 2 x 1/2" G - 1 x 1/2" G

## CERTIFICATIONS



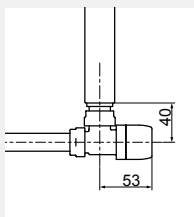
## ACCESSOIRES

### Robinetns kristal à équerre thermostatisables en blanc R01-RAL 9010



Cuivre  $\varnothing$  12/14/15  
Code 5991990311161

Multicouche  $\varnothing$  16  
Code 5991990311160



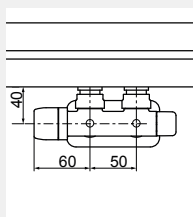
Mesures pour kit robinets kristal à équerre thermostatisables



### Robinet kristal à équerre entraxe 50 mm droite thermostatisables en blanc R01-RAL 9010

Cuivre  $\varnothing$  12/14/15  
Code 5991990311186

Multicouche  $\varnothing$  16  
Code 5991990311185



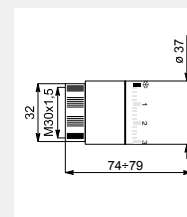
Mesures pour robinet kristal à équerre thermostatisable



### Kit 2 têtes thermostatiques à liquide - blanc

(Confection de 2 pièces)

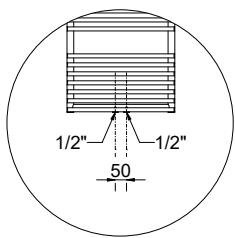
Code 5035270710016



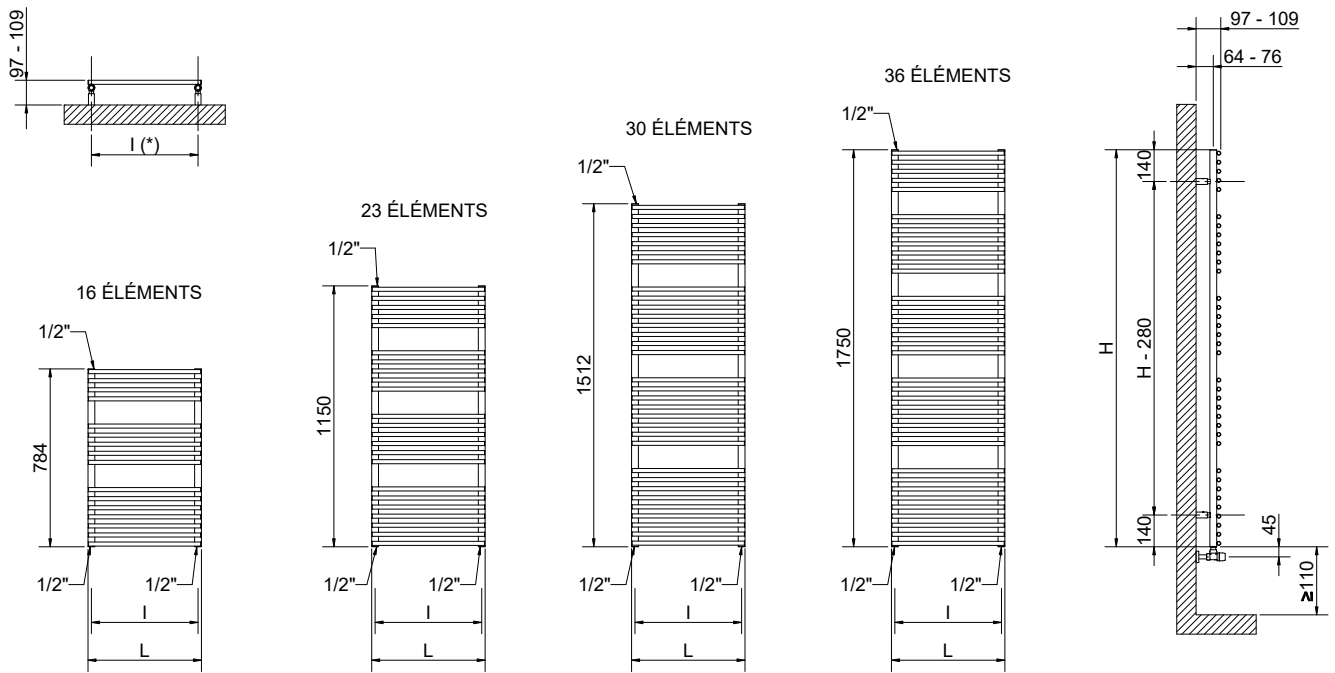
Mesures de la tête thermostatique

Les accessoires, si commandés indépendamment du radiateur, pourront être fournis uniquement en couleur blanc standard.

Les codes reportés dans le tableau se réfèrent aux modèles de couleur BLANC R01-RAL 9010.



Détail de la version entraxe 50 mm



(\*) Le kit fixation a le même entraxe (l) que le radiateur

Mesures pour robinets de type Kristal

## GLORIA 18

Hauteur [mm]	Largeur L [mm]	Entraxe l [mm]	Code	Entraxe 50 mm		Puissance thermique [Watt]				Kit mixte [Watt]	
				Code	Poids à vide [Kg]	Surface [m <sup>2</sup> ]	Capacité [lt]	Δt=50°C	Δt=30°C		Exp. n
780	430	400	3551666100140	3551666100163	5,1	0,537	2,2	347	192	1,1628	300
	480	450	3551666100141	3551666100164	5,5	0,582	2,4	374	208	1,1533	300
	530	500	3551666100142	3551666100165	5,6	0,627	2,6	413	229	1,1540	400
	580	550	3551666100143	3551666100166	6,3	0,673	2,7	429	240	1,1344	450
1150	430	400	3551666100145	3551666100168	7,3	0,77	3,2	477	259	1,1959	450
	480	450	3551666100146	3551666100169	7,9	0,84	3,4	519	283	1,1905	450
	530	500	3551666100147	3551666100170	8	0,906	3,7	573	313	1,1825	600
1500	580	550	3551666100148	3551666100171	9,1	0,971	3,8	604	331	1,1797	600
	430	400	3551666100150	3551666100173	10	1,063	4,4	622	335	1,2128	600
	480	450	3551666100151	3551666100174	10,8	1,154	4,7	680	366	1,2100	700
	530	500	3551666100152	3551666100175	11	1,238	5	750	406	1,2012	750
1750	580	550	3551666100153	3551666100176	12,4	1,335	5,3	796	430	1,2045	750
	430	400	3551666100155	3551666100178	11,4	1,205	5	728	390	1,2238	750
	480	450	3551666100156	3551666100179	12,3	1,307	5,3	797	427	1,2229	750
	530	500	3551666100157	3551666100180	12,5	1,409	5,7	880	472	1,2211	900
	580	550	3551666100158	3551666100181	14,1	1,511	6	935	501	1,2209	900

Les codes reportés dans le tableau se réfèrent aux modèles de couleur BLANC R01-RAL 9010.

Pour ΔT différent de 50, utiliser la formule suivante: rendement recherchée = rendement thermique à ΔT 50 x (ΔT désiré/50)<sup>n</sup>