



DORY

**GARANTIE
EUROPÉENNE**

MATÉRIEL:

- Collecteurs verticaux en acier au carbone vernis \varnothing 30 mm.
- Corps radiants horizontaux en acier au carbone vernis 50x10 mm.

FIXATION:

Consoles, purgeur, clé hexagonale, vis et chevrons pour parois en dur, instructions de montage.

Le kit est conforme à la norme VDI 6036 - classe 4.

EMBALLAGE:

Radiateur protégé par des profilés et angles en carton et film en polyéthylène thermo rétractable le tout entièrement recyclable. Notice d'instruction incluse.

TRAITEMENT DE SURFACE:

Peinture époxy-polyester écologique selon DIN 55900-1,2.

TEINTES:

Couleur standard Blanc RAL 9010-R01.

Pour radiateurs et accessoires d'autres couleurs consulter le nuancier.

ACCESSOIRES:

Voir accessoires.

FONCTIONNEMENT:

- Eau chaude
- Électrique
- Fonctionnement mixte
- Blower
- Blower mixte

Pression maximale de service: 5 bar

Fonctionnement: eau chaude

Température maximale de service: 110° C

Connexions: n° 2 x 1/2" G - 1 x 1/2" G

CERTIFICATIONS



RADIATEURS, CONVECTEURS
ET FAIBLESSE RAYONNANTS
À EAU CHAUDE - NF 647
www.marque-nf.com
LE RÉFÉRENTIEL DE CERTIFICATION
NF047 PEUT ÊTRE CONSULTÉ SUR LE SITE
www.eurovent-certification.com

ACCESSOIRES

Robinetts kristal à équerre thermostatisables en blanc R01-RAL 9010



Cuivre \varnothing 12/14/15
Code 5991990311161

Multicouche \varnothing 16
Code 5991990311160



Kit 2 patères blanc R01-RAL 9010

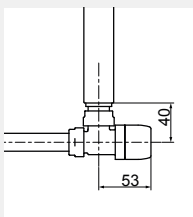
Code 5991990310389



Porte-serviettes blanc R01-RAL 9010 (Largeur 390 mm)

Applicable sur largeur
 \geq 500 mm

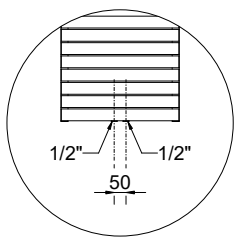
Code 5991990331127



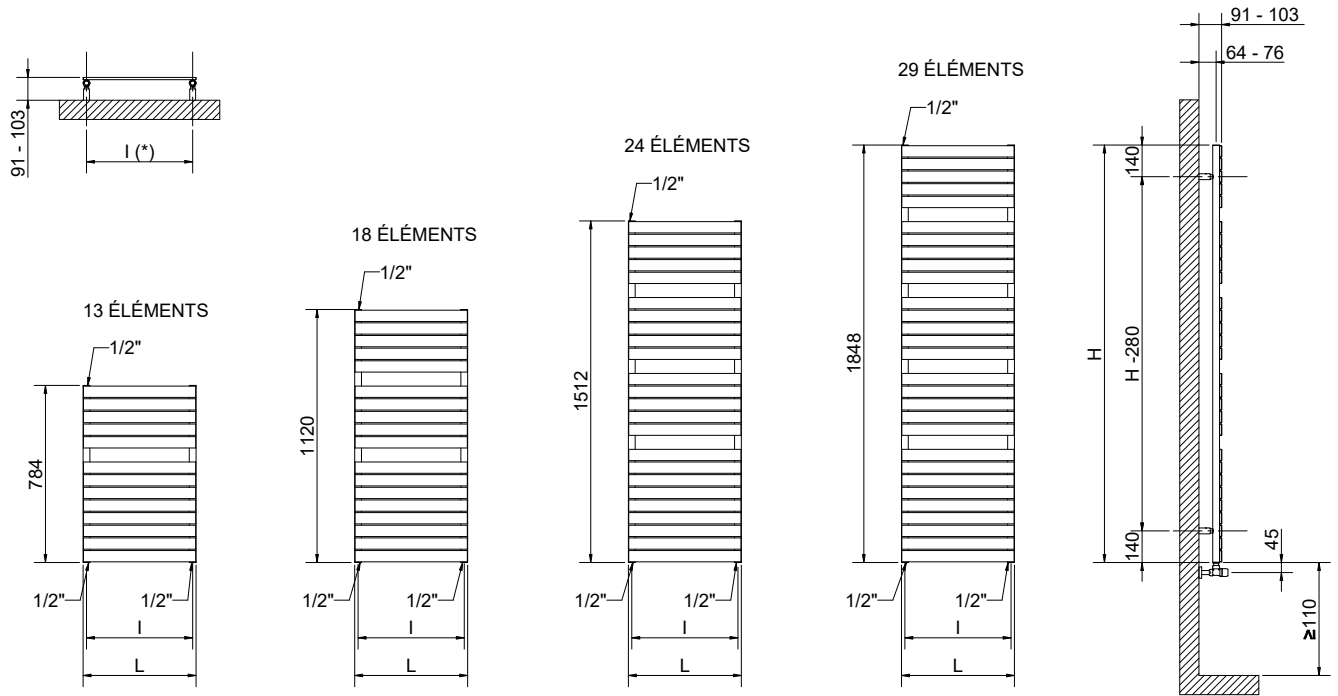
Mesures pour kit robinets kristal à équerre thermostatisables

Les accessoires, si commandés indépendamment du radiateur, pourront être fournis uniquement en couleur blanc standard.

Les codes reportés dans le tableau se réfèrent aux modèles de couleur BLANC R01-RAL 9010.



Détail de la version entraxe 50 mm



(*) Le kit fixation a le même entraxe (l) que le radiateur

Mesures pour robinets de type Kristal

DORY

Hauteur [mm]	Largeur L [mm]	Entraxe l [mm]	Code	Entraxe 50 mm		Puissance thermique [Watt]			Kit mixte [Watt]		
				Code	Poids à vide [Kg]	Surface [m ²]	Capacité [lit]	Δt=50°C		Δt=30°C	Exp. n
784	400	370	3551426100200	3551426100230	7,3	0,772	2,8	355	195	1,1761	300
	500	470	3551426100210	3551426100240	8,7	0,928	3,2	442	243	1,1679	450
1120	400	370	3551426100201	3551426100231	10,2	1,075	3,9	482	265	1,1741	450
	500	470	3551426100211	3551426100241	12,1	1,291	4,5	592	326	1,1693	600
	600	570	3551426100221	3551426100251	14,1	1,507	5,2	702	387	1,1660	700
1512	400	370	3551426100202	3551426100232	13,6	1,437	5,2	631	347	1,1716	600
	500	470	3551426100212	3551426100242	16,2	1,725	6,1	767	422	1,1709	750
1848	600	570	3551426100222	3551426100252	18,8	2,013	6,9	904	497	1,1704	900
	400	370	3551426100203	3551426100233	16,5	1,740	6,3	751	413	1,1696	750
	500	470	3551426100213	3551426100243	19,6	2,088	7,4	911	501	1,1722	900
	600	570	3551426100223	3551426100253	22,8	2,436	8,4	1071	588	1,1740	900

Les codes reportés dans le tableau se réfèrent aux modèles de couleur BLANC R01-RAL 9010.

Pour ΔT différent de 50, utiliser la formule suivante: rendement recherchée = rendement thermique à ΔT 50 x (ΔT désiré/50)ⁿ