



CLAUDIA®

GARANTIE
5 ANS

MATÉRIEL:

- Collecteurs verticaux en acier au carbone vernis semiovale 30x40 mm.
- Corps radiants horizontaux en acier au carbone vernis Ø 25 mm.

FIXATION:

Consoles, purgeur, clé hexagonale, vis et chevrons pour parois en dur, instructions de montage.

Le kit est conforme à la norme VDI 6036 - classe 4.

EMBALLAGE:

Radiateur protégé par une boîte en carton. Notice d'instruction incluse.

TRAITEMENT DE SURFACE:

Peinture époxy-polyester écologique selon DIN 55900-1,2.

TEINTES:

Couleur standard Blanc RAL 9010-R01.

Pour radiateurs et accessoires d'autres couleurs consulter le nuancier.

ACCESSOIRES:

Voir accessoires.

FONCTIONNEMENT:

- Eau chaude
- Électrique
- Fonctionnement mixte
- Blower
- Blower mixte

Pression maximale de service: 8 bar

Fonctionnement: eau chaude

Température maximale de service: 110° C

Connexions: n° 2 x 1/2" G - 1 x 1/2" G

CERTIFICATIONS



RADIATEURS, CONVECTEURS
ET FAIBLESSE RAYONNANTS
À EAU CHAUDE - NF 647
www.marque-nf.com
LE REFERENTIEL DE CERTIFICATION
NF047 PEUT ÊTRE CONSULTÉ SUR LE SITE
www.eurovent-certification.com

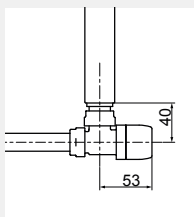
ACCESSOIRES

Robinetts kristal à équerre thermostatisables en blanc R01-RAL 9010



Cuivre Ø 12/14/15
Code 5991990311161

Multicouche Ø 16
Code 5991990311160



Mesures pour kit robinets kristal à
équerre thermostatisables

Porte-serviettes en acier blanc R01-RAL 9010



Largeur 377 mm

Ensemble de 2 patères acier blanc R01-RAL 9010

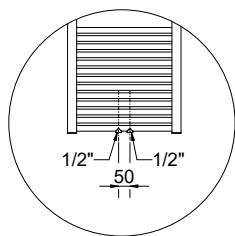


Code 5991990310028

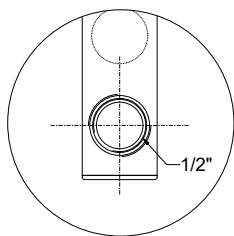
Code	Applicable sur largeurs
5991990310047	≥ 400 mm
5991990310029	≥ 500 mm
5991990310034	≥ 600 mm
5991990310030	≥ 750 mm

Les accessoires, si commandés indépendamment du radiateur, pourront être fournis uniquement en couleur blanc standard.

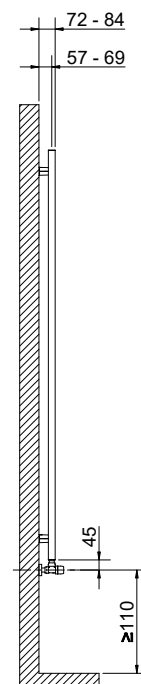
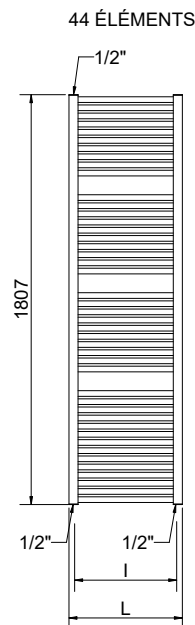
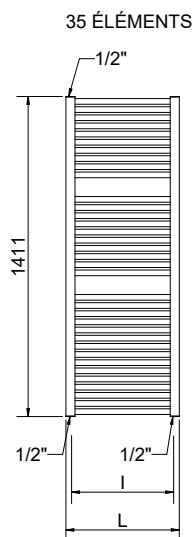
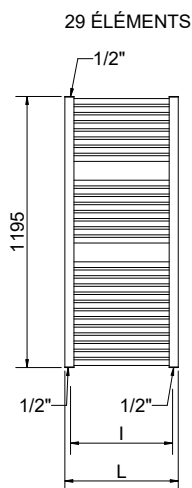
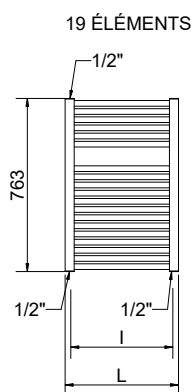
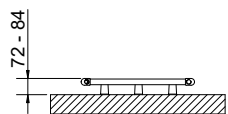
Les codes reportés dans le tableau se réfèrent aux modèles de couleur BLANC R01-RAL 9010.



Détail de la version entraxe 50 mm



Détail de la version avec connexion latérale (disponible sur demande)



Mesures pour robinets de type Kristal

CLAUDIA®					Entraxe 50 mm		Puissance thermique [Watt]					Kit mixte
Hauteur [mm]	Largeur L [mm]	NF Certification	Entraxe l [mm]	Code	Code	Poids à vide [Kg]	Surface [m²]	Capacité [lt]	Δt=50°C		Exp. n	[Watt]
									Δt=50°C	Δt=30°C		
763	400		350	3551356100025	3551356101025	5,1	0,671	4,0	316	169	1,2241	300
	450	✓	400	3551356100001	3551356101001	5,5	0,746	4,4	349	184	1,2497	300
	500	✓	450	3551356100004	3551356101004	6,0	0,821	4,8	389	206	1,2472	400
	550	✓	500	3551356100008	3551356101008	6,5	0,895	5,2	430	228	1,2451	450
	600	✓	550	3551356100011	3551356101011	6,9	0,970	5,7	470	249	1,2434	450
	750	✓	700	3551356100015	3551356101015	8,3	1,194	6,9	591	314	1,2397	600
1195	1000	✓	950	3551356100019	3551356101019	10,5	1,567	8,9	792	421	1,2361	750
	400		350	3551356100026	3551356101026	7,9	1,032	6,2	478	253	1,2463	450
	450	✓	400	3551356100002	3551356101002	8,6	1,146	6,8	534	281	1,2551	450
	500	✓	450	3551356100005	3551356101005	9,3	1,260	7,4	595	314	1,2488	600
	550	✓	500	3551356100009	3551356101009	9,9	1,374	8,1	656	348	1,2437	600
	600	✓	550	3551356100012	3551356101012	10,6	1,488	8,7	716	380	1,2395	750
1411	750	✓	700	3551356100016	3551356101016	12,7	1,830	10,6	899	480	1,2301	900
	1000	✓	950	3551356100020	3551356101020	16,2	2,399	16,7	1202	644	1,2207	1200
	400		350	3551356100027	3551356101027	9,4	1,238	7,4	583	306	1,2596	600
	450	✓	400	3551356100023	3551356101023	10,2	1,375	8,2	648	341	1,2583	600
	500	✓	450	3551356100006	3551356101006	11,1	1,513	8,9	719	380	1,2498	750
	550	✓	500	3551356100024	3551356101024	11,9	1,650	9,7	791	419	1,2429	750
1807	600	✓	550	3551356100013	3551356101013	12,7	1,788	10,4	862	458	1,2371	900
	750	✓	700	3551356100017	3551356101017	15,3	2,200	12,7	1077	576	1,2244	900
	1000	✓	950	3551356100021	3551356101021	19,4	2,880	16,4	1434	772	1,2115	1200
	400		350	3551356100028	3551356101028	11,9	1,650	9,3	753	392	1,2796	750
	450	✓	400	3551356100003	3551356101003	13,0	1,730	10,3	821	431	1,2631	750
	500	✓	450	3551356100007	3551356101007	14,0	1,910	11,3	907	479	1,2513	900
1807	550	✓	500	3551356100010	3551356101010	15,1	2,083	12,2	992	526	1,2417	900
	600	✓	550	3551356100014	3551356101014	16,1	2,250	13,2	1077	574	1,2336	900
	750	✓	700	3551356100018	3551356101018	19,3	2,774	16,0	1333	716	1,2157	1200
	1000	✓	950	3551356100022	3551356101022	24,5	3,638	20,7	1760	955	1,1978	1200

Les codes reportés dans le tableau se réfèrent aux modèles de couleur BLANC R01-RAL 9010.

Pour ΔT différent de 50, utiliser la formule suivante: rendement recherché = rendement thermique à ΔT 50 x (ΔT désiré/50)ⁿ



Gamme NF ✓:

NF - Radiateurs, convecteurs et panneaux rayonnants à eau chaude - NF 047

