



# CLAUDIA® SQUARE

GARANTIE  
EUROPÉENNE

## MATÉRIEL:

- Cadre en acier au carbone peint 40x40 mm.
- Corps radiants horizontaux en acier au carbone vernis ø 25 mm.

## FIXATION:

Consoles, purgeur, clé hexagonale, vis et chevrons pour parois en dur, instructions de montage.

Le kit est conforme à la norme VDI 6036 - classe 4.

## EMBALLAGE:

Radiateur protégé par une boîte en carton. Notice d'instruction incluse.

## TRAITEMENT DE SURFACE:

Peinture époxy-polyester écologique selon DIN 55900-1,2.

## TEINTES:

Couleur standard Blanc RAL 9010-R01.

Pour radiateurs et accessoires d'autres couleurs consulter le nuancier.

## ACCESSOIRES:

Voir accessoires.

### FONCTIONNEMENT:

- Eau chaude
- Fonctionnement mixte

Pression maximale de service: 8 bar

Fonctionnement: eau chaude

Température maximale de service: 110° C

Connexions: n° 2 x 1/2" G - 1 x 1/2" G

## CERTIFICATIONS



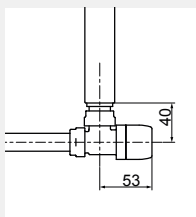
## ACCESSOIRES

### Robinetts kristal à équerre thermostatissables en blanc R01-RAL 9010



Cuivre Ø 12/14/15  
Code 5991990311161

Multicouche Ø 16  
Code 5991990311160



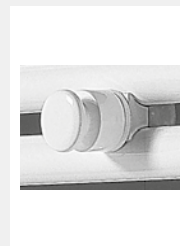
Mesures pour kit robinets kristal à équerre thermostatissables

### Porte-serviettes en acier blanc R01-RAL 9010



Largeur 377 mm

### Ensemble de 2 patères acier blanc R01-RAL 9010

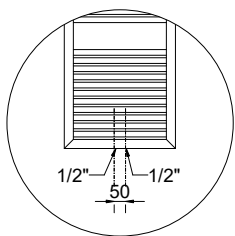


Code 5991990310028

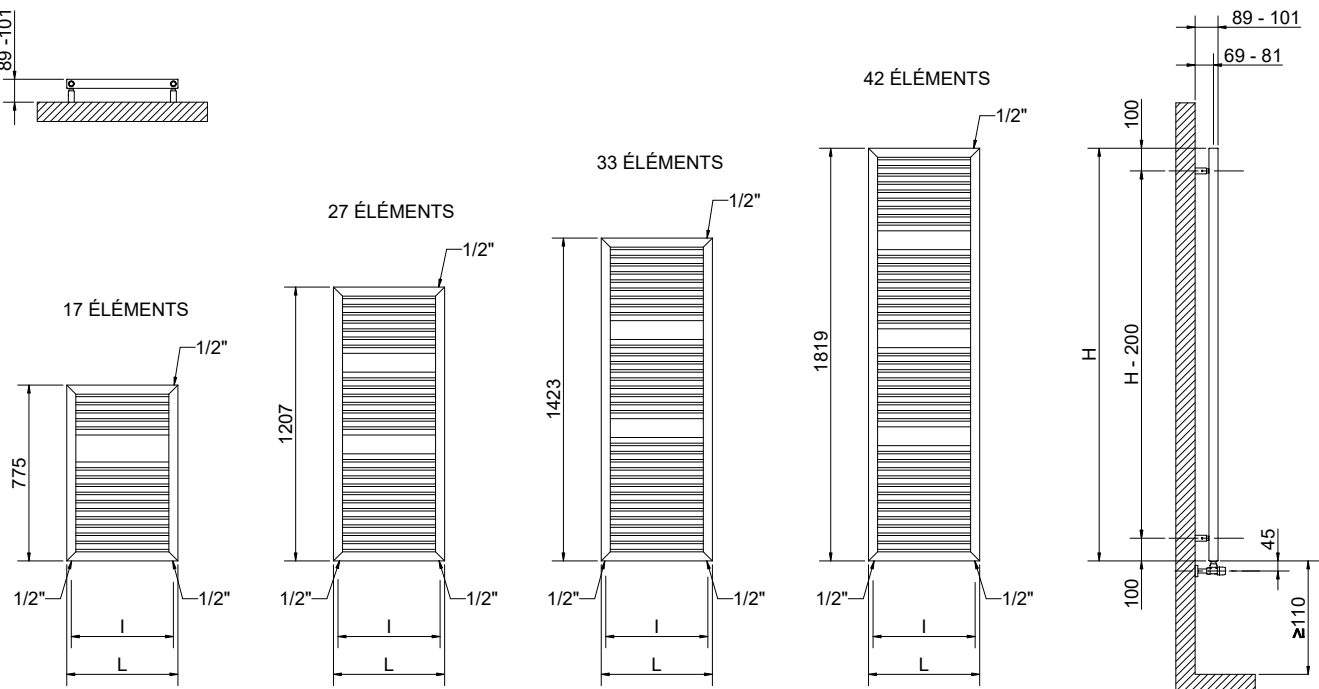
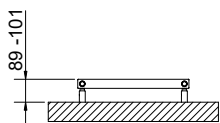
Code	Applicable sur largeurs
5991990310047	≥ 400 mm
5991990310029	≥ 500 mm
5991990310034	≥ 600 mm
5991990310030	≥ 750 mm

Les accessoires, si commandés indépendamment du radiateur, pourront être fournis uniquement en couleur blanc standard.

Les codes reportés dans le tableau se réfèrent aux modèles de couleur BLANC R01-RAL 9010.



Détail de la version entraxe 50 mm



Mesures pour robinets de type Kristal

## CLAUDIA® SQUARE

Hauteur [mm]	Largeur L [mm]	Entraxe l [mm]	Code	Entraxe 50 mm		Puissance thermique [Watt]			Kit mixte		
				Code	Poids à vide [Kg]	Surface [m <sup>2</sup> ]	Capacité [lt]	Δt=50°C	Δt=30°C	Exp. n	[Watt]
775	490	450	3551356100301	3551356100309	7,3	0,860	4,7	407	215	1,2472	400
	540	500	3551356100305	3551356100313	7,9	0,938	5,1	451	239	1,2451	450
1207	490	450	3551356100302	3551356100310	11,0	1,334	7,2	629	332	1,2488	600
	540	500	3551356100306	3551356100314	11,8	1,453	7,9	693	367	1,2437	700
1423	490	450	3551356100303	3551356100311	12,9	1,586	8,6	753	398	1,2498	750
	540	500	3551356100307	3551356100315	13,8	1,729	9,4	827	438	1,2429	750
1819	490	450	3551356100304	3551356100312	16,0	1,988	9,2	944	501	1,2417	900
	540	500	3551356100308	3551356100316	17,2	2,163	10,0	1030	548	1,2336	900

Les codes reportés dans le tableau se réfèrent aux modèles de couleur BLANC R01-RAL 9010.

Pour ΔT différent de 50, utiliser la formule suivante: rendement recherché = rendement thermique à ΔT 50 x (ΔT désiré/50)<sup>n</sup>