



CLAUDIA® GALBÉ

GARANTIE
EUROPÉENNE

MATÉRIEL:

- Collecteurs verticaux en acier au carbone vernis semiovale 30x40 mm.
- Corps radiants horizontaux en acier au carbone vernis ø 25 mm.

FIXATION:

Consoles, purgeur, clé hexagonale, vis et chevrons pour parois en dur, instructions de montage.

Le kit est conforme à la norme VDI 6036 - classe 4.

EMBALLAGE:

Radiateur protégé par une boîte en carton. Notice d'instruction incluse.

TRAITEMENT DE SURFACE:

Peinture époxy-polyester écologique selon DIN 55900-1,2.

TEINTES:

Couleur standard Blanc RAL 9010-R01.

Pour radiateurs et accessoires d'autres couleurs consulter le nuancier.

ACCESSOIRES:

Voir accessoires.

FONCTIONNEMENT:

- Eau chaude
- Fonctionnement mixte

Pression maximale de service: 8 bar

Fonctionnement: eau chaude

Température maximale de service: 110° C

Connexions: n° 2 x 1/2" G - 1 x 1/2" G

CERTIFICATIONS



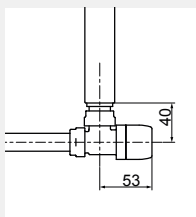
ACCESSOIRES

Robinetts kristal à équerre thermostatissables en blanc R01-RAL 9010



Cuivre Ø 12/14/15
Code 5991990311161

Multicouche Ø 16
Code 5991990311160



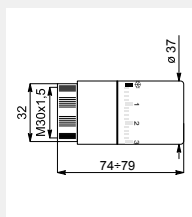
Mesures pour kit robinetts kristal à équerre thermostatissables



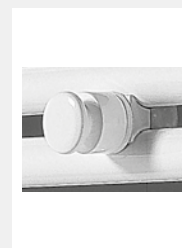
Kit 2 têtes thermostatissables à liquide - blanc

(Confection de 2 pièces)

Code 5035270710016



Mesures de la tête thermostatissable

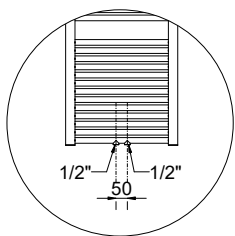


Ensemble de 2 patères acier blanc R01-RAL 9010

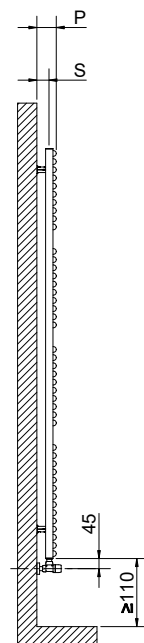
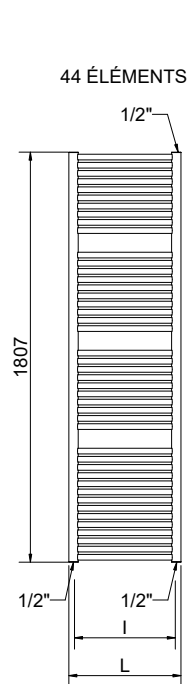
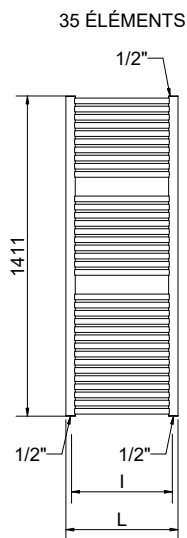
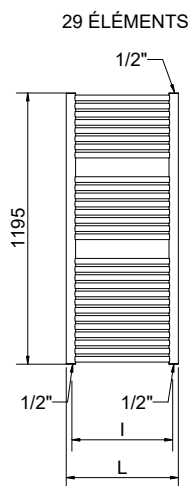
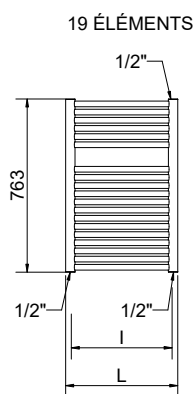
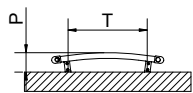
Code 5991990310028

Les accessoires, si commandés indépendamment du radiateur, pourront être fournis uniquement en couleur blanc standard.

Les codes reportés dans le tableau se réfèrent aux modèles de couleur BLANC R01-RAL 9010.



Détail de la version entraxe 50 mm



Mesures pour robinets de type Kristal

CLAUDIA® GALBÉ

Hauteur [mm]	Largeur L [mm]	Entraxe l [mm]	Code	Entraxe 50 mm							Puissance thermique [Watt]			Kit mixte [Watt]
				Code	P [mm]	S [mm]	T [mm]	Poids à vide [Kg]	Surface [m²]	Capacité [lt]	Δt=50°C	Δt=30°C	Exp. n	
763	450	397	3551546100031	3551546101031	85	52	270	5,5	0,746	4,4	368	194	1,2501	300
	500	445	3551546100034	3551546101034	90	52	320	6,0	0,821	4,8	408	216	1,2419	400
	550	494	3551546100037	3551546101037	90	46	320	6,5	0,895	5,2	448	238	1,2353	450
	600	547	3551546100040	3551546101040	90	57	450	6,9	0,970	5,7	492	263	1,2292	450
	750	696	3551546100043	3551546101043	100	55	590	8,3	1,194	6,9	615	330	1,2170	600
1195	450	397	3551546100032	3551546101032	85	52	270	8,6	1,146	6,8	557	294	1,2476	450
	500	445	3551546100035	3551546101035	90	52	320	9,3	1,260	7,4	617	327	1,2422	600
	550	494	3551546100038	3551546101038	90	46	320	9,9	1,374	8,1	676	359	1,2379	700
	600	547	3551546100041	3551546101041	90	57	450	10,6	1,488	8,7	742	395	1,2339	750
1411	750	696	3551546100044	3551546101044	100	55	590	12,7	1,830	10,6	923	493	1,2258	900
	450	397	3551546100049	3551546101049	85	52	270	10,2	1,375	8,2	669	354	1,2461	700
	500	445	3551546100050	3551546101050	90	52	320	11,1	1,513	8,9	742	393	1,2424	750
	550	494	3551546100051	3551546101051	90	46	320	11,9	1,650	9,7	813	432	1,2394	750
	600	547	3551546100052	3551546101052	90	57	450	12,7	1,788	10,4	892	474	1,2366	900
1807	750	696	3551546100053	3551546101053	100	55	590	15,3	2,200	12,7	1111	592	1,2311	900
	450	397	3551546100033	3551546101033	85	52	270	13,0	1,730	10,3	835	442	1,2439	750
	500	445	3551546100036	3551546101036	90	52	320	14,0	1,910	11,3	928	492	1,2427	900
	550	494	3551546100039	3551546101039	90	46	320	15,1	2,083	12,2	1019	540	1,2417	900
	600	547	3551546100042	3551546101042	90	57	450	16,1	2,250	13,2	1121	595	1,2408	900
750	696	3551546100045	3551546101045	100	55	590	19,3	2,774	16,0	1402	745	1,2390	1200	

Les codes reportés dans le tableau se réfèrent aux modèles de couleur BLANC R01-RAL 9010.

Pour ΔT différent de 50, utiliser la formule suivante: rendement recherchée = rendement thermique à ΔT 50 x (ΔT désiré/50)ⁿ