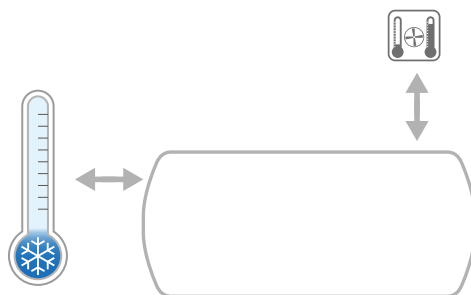


ACQUA REFRIGERATA ZINCATO ZC 20 OR

ACCUMULATORE ACQUA REFRIGERATA ZINCATO ORIZZONTALE



PRESSIONE	TEMPERATURA
Pmax	Tmax
6 bar	-10 / +60 °C



IMPIEGO E INFORMAZIONI TECNICHE

Gli accumulatori acqua refrigerata ZINCATI GC 20 OR sono progettati per essere installati negli impianti di condizionamento allo scopo di aumentarne l'inerzia e, in quelli a basso contenuto d'acqua, per minimizzare il numero di avviamenti orari del gruppo frigorifero a salvaguardia della durata dello stesso.

RIVESTIMENTO ESTERNO

PVC colore blu e rosette in PVC nero a finitura degli attacchi.

MATERIALI E FINITURE

Acciaio al carbonio con trattamento di zincatura a caldo a protezione di tutte le superfici.

COIBENTAZIONE

Poliuretano espanso a cellule chiuse anticondensa incollato al corpo dell'accumulatore (non rimovibile).

Versione non autoestinguente mm 20.

GARANZIA

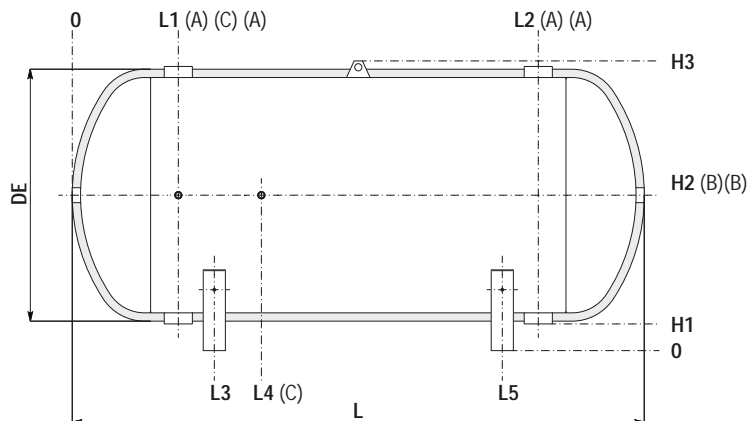
2 anni Vedi condizioni generali di vendita.

ACQ. REF. ZC 20 OR

(CON COIBENTAZIONE 20 mm
NON AUTOESTINGUENTE)

Modello	CODICE
100	3001161030001
200	3001161030002
300	3001161030003
500	3001161030004
800	3001161030005
1000	3001161030006
1500	3001161030107
2000	3001161030108
2500	3001161030113
3000	3001161030109
4000	3001161030110
5000	3001161030112

A	Conessioni all'impianto
B	Valvola di sicurezza/Connezione ausiliaria
C	Connezione per strumentazione 1/2" Gas F



Modello	Peso	Volume	DE	L	L1	L2	L3	L4	L5	H1	H2	H3	B	A	C
	[Kg]	[lit]													
100	32	99	440	934	215	720	290	415	645	63	293	523	1 1/4"	1 1/2"	1/2"
200	53	187	490	1339	230	1110	335	480	1005	61	316	571	1 1/4"	1 1/2"	1/2"
300	68	288	590	1389	275	1115	365	525	1025	115	425	760	1 1/4"	2"	1/2"
500	102	496	690	1689	320	1370	415	570	1275	107	472	857	1 1/4"	3"	1/2"
800	148	788	790	2000	350	1650	480	650	1520	101	516	951	1 1/4"	3"	1/2"
1000	170	1034	890	2066	383	1683	513	683	1553	96	561	1046	1 1/2"	3"	1/2"
1500	184	1432	990	2250	370	1880	505	670	1745	82	597	1142	2"	3"	1/2"
2000	220	1970	1140	2320	405	1915	525	705	1795	73	663	1283	2"	3"	1/2"
2500	284	2300	1290	2140	470	1670	620	770	1520	154	829	1524	2"	4"	1/2"
3000	330	2908	1290	2640	470	2170	620	870	2020	154	829	1524	2"	4"	1/2"
4000	452	3749	1440	2730	515	2215	665	915	2065	142	892	1662	2"	4"	1/2"
5000	574	4964	1640	2790	545	2245	695	945	2095	125	975	1845	2"	4"	1/2"