

AUTOCLAVE ZINCATA Z PED OR

AUTOCLAVE COLLAUDATA ZINCATA ORIZZONTALE (DIRETTIVA 2014/68/UE)



PRESSIONE	TEMPERATURA
Pmax	Tmax
[vedi tabella]	-10 / +50 °C

SU RICHIESTA:

Coibentazione in polietilene espanso a cellule chiuse anticondensa incollato al corpo del serbatoio (non rimovibile). Spessore 20 mm - anticondensa supplemento +15%

IMPIEGO E INFORMAZIONI TECNICHE

Le Autoclavi Z PED sono montaliquidi a cuscino d'aria, in acciaio al carbonio zincato, specificatamente dedicate al sollevamento idrico, ideali per garantire l'alimentazione d'acqua ai piani più alti degli edifici e sopperire alle carenze idriche degli acquedotti. Hanno la funzione di costituire un polmone d'acqua pressurizzata che, se correttamente dimensionato, limita il numero di avviamenti orari della pompa.

TRATTAMENTO ANTICORROSIVO

Zincatura a caldo a protezione di tutte le superfici dell'autoclave. Il processo di lavorazione avviene mediante l'immersione del manufatto in un bagno di zinco fuso di purezza non inferiore al 99,99% (Uni EN 1179)

DOCUMENTAZIONE A CORREDO

- Certificazione CE
- Istruzioni d'uso

Modello	AUTOCL. Z OR	Press. max [Bar]
	CODICE	
100	3052170990001	8
200	3052170990022	
300	3052170990003	
500	3052170990004	
750	3052170990025	
1000	3052170990026	
1500	3051170990015	
2000	3051170990016	
3000	3051170990068	
4000	3051170990019	
5000	3051170990020	

I modelli da 100 a 1000 sono forniti completi di valvola di sicurezza e manometro.

Modello	AUTOCL. Z OR	Press. max [Bar]
	CODICE	
100	3052170990015	11,76
200	3051170990072	
300	3051170990025	
500	3051170990026	
750	3051170990077	
1000	3051170990078	12
1500	3051170990040	
2000	3051170990030	
2500	3051170990041	
3000	3051170990082	
4000	3051170990042	
5000	3051170990044	

I modelli da 100 a 500 sono forniti completi di valvola di sicurezza e manometro.

CERTIFICAZIONI

Le Autoclavi Z PED sono prodotte nel rispetto dei requisiti essenziali di sicurezza dettati dalla Direttiva 2014/68/UE regolante le attrezzature in pressione. Su di esse è apposta (sotto sorveglianza dell'Ente Notificato) marcatura CE ed i dati di progetto fondamentali che ne caratterizzano il prodotto:

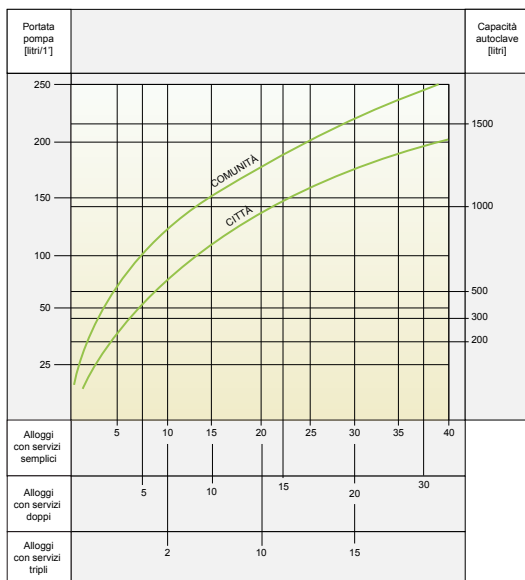
- Fluido in pressione: acqua + aria o azoto
- Gruppo Fluido: 2
- Pressione massima esercizio: vedi tabella
- Temperatura: -10/+50 °C

GARANZIA 2 ANNI

Vedi condizioni generali di vendita.

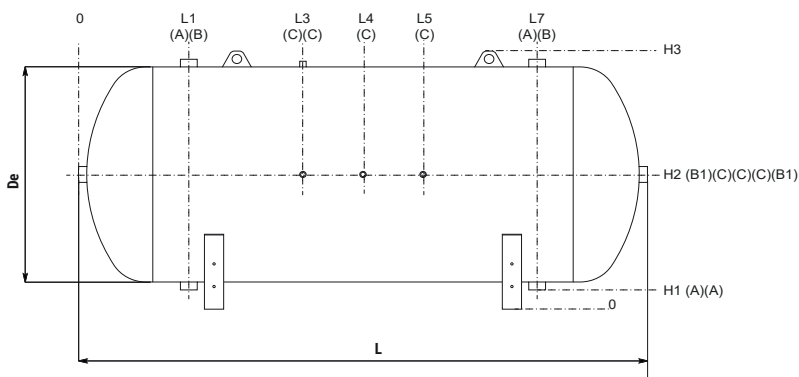
I MODELLI DA 100 A 1500 (8 BAR) E DA 100 A 1000 (11,76 E 12 BAR) GODONO DELL'ESCLUSIONE DALLA RIQUALIFICAZIONE PERIODICA (ART.11 DEL DM 329/04)

Per la determinazione rapida della capacità dell'autoclave e della portata delle pompe in funzione del numero degli appartamenti si può utilizzare il seguente diagramma (valido sempre per circa 15 avviamenti orari):



AUTOCLAVE ZINCATA Z PED OR

AUTOCLAVE COLLAUDATA ZINCATA ORIZZONTALE (DIRETTIVA 2014/68/UE)



- A** Alimentazione-utilizzo.
- B** Valvola di sicurezza/Strumentazione.
- B1** Valvola di sicurezza/Strumentazione.
- C** Strumentazione



Modello	De	L	L1	L2	L3	L4	L5	L6	L7	H1	H2	H3	B1	A-B	C	
																[mm]
PRESSIONE D'ESERCIZIO 8 bar	100	400	955	230	300	338	478	618	655	725	69	294	518	Connessioni Gas F		
	200	450	1350	240	340	475	675	875	1010	1110	67	317	568	1" 1/4	1"	1/2"
	300	550	1399	285	370	500	700	900	1030	1115	119	424	762	1" 1/4	1" 1/4	1/2"
	500	650	1700	325	420	650	850	1050	1280	1375	115	470	870	1" 1/4	1" 1/2	1/2"
	750	790	1750	350	520	675	875	1075	1230	1400	107	532	987	1" 1/4	1" 1/2	1/2"
	1000	790	2250	350	520	900	1150	1400	1730	2000	107	532	987	1" 1/4	1" 1/2	1/2"
	1500	950	2340	415	565	1020	1170	1420	1775	1945	143	643	1196	2"	2"	1/2"
	2000	1100	2450	470	615	975	1225	1475	1835	1980	100	683	1280	2"	2"	1/2"
	3000	1200	2770	550	685	1085	1385	1685	2085	2220	140	784	1480	3"	2"	1/2"
	4000	1450	2890	600	745	1065	1445	1825	2145	2290	122	887	1670	3"	2"	1/2"
5000	1450	3390	600	745	1315	1695	2075	2645	2790	122	887	1670	3"	2"	1/2"	

I modelli da 100 a 1000 sono forniti completi di valvola di sicurezza e manometro.

Modello	De	L	L1	L2	L3	L4	L5	L6	L7	H1	H2	H3	B1	A-B	C		
																[mm]	
PRESSIONE D'ESERCIZIO 12 bar	11,76 bar	100	400	960	240	310	345	480	615	650	720	75	305	535	Connessioni Gas F		
		200	450	1340	268	350	470	670	870	990	1072	75	330	615	1" 1/4	1"	1/2"
		300	550	1400	295	375	500	700	900	1025	1105	120	430	765	1" 1/4	1" 1/4	1/2"
		500	650	1700	320	450	650	850	1050	1250	1380	115	480	890	1" 1/4	1" 1/2	1/2"
		750	790	1750	330	550	675	875	1075	1200	1420	107	532	987	1" 1/4	1" 1/2	1/2"
	12 bar	1000	790	2250	330	550	875	1125	1375	1700	1920	107	532	987	1" 1/4	1" 1/2	1/2"
		1500	950	2360	420	570	930	1180	1430	1790	1940	117	622	1196	2"	2"	1/2"
		2000	1100	2450	470	615	975	1225	1475	1835	1980	100	683	1280	2"	2"	1/2"
		2500	1200	2520	510	650	1010	1260	1510	1870	2010	140	784	1480	3"	2"	1/2"
		3000	1200	2770	550	685	1085	1385	1685	2085	2220	140	784	1480	3"	2"	1/2"
4000	1450	2890	600	745	1065	1445	1825	2145	2290	122	887	1670	3"	2"	1/2"		
5000	1450	3390	600	745	1315	1695	2075	2645	2790	122	887	1670	3"	2"	1/2"		

I modelli da 100 a 500 sono forniti completi di valvola di sicurezza e manometro.