



SANDY

ACIER INOX POLI

GARANTIE
5 ANS

MATÉRIEL:

- Collecteurs verticaux en acier inox poli \varnothing 38 mm.
- Corps radiants horizontaux en acier inox poli \varnothing 25 mm.

FIXATION:

Consoles, purgeur, clé hexagonale, vis et chevrons pour parois en dur, instructions de montage.

Le kit est conforme à la norme VDI 6036 - classe 4.

EMBALLAGE:

Radiateur protégé par des profilés et angles en carton et film en polyéthylène thermo rétractable le tout entièrement recyclable. Notice d'instruction incluse.

PARTICULARITÉ:

Acier inox austénitique ayant une résistance élevée à la corrosion. Lueur et brillance garanties dans le temps.

ACCESSOIRES:

Voir accessoires.

FONCTIONNEMENT:

- Eau chaude
- Électrique (voir page 344)
- Fonctionnement mixte

Pression maximale de service: 8 bar

Fonctionnement: eau chaude

Température maximale de service: 110° C

Connexions: n° 2 x 1/2" G - 1 x 1/2" G

CERTIFICATIONS



RADIATEURS, CONVECTEURS
ET FAIRBASSE RAYONNANTS
À EAU CHAUDE - NF 647
www.marque-nf.com

LE REFERENTIEL DE CERTIFICATION
NF047 PEUT ÊTRE CONSULTÉ SUR LE SITE
www.eurovent-certification.com

ACCESSOIRES

Robinetts Kristal à équerre thermostatissables poli



Cuivre \varnothing 12/14/15
Code 5991990311165

Multicouche \varnothing 16
Code 5991990311166



Kit 2 têtes thermostatiques à liquide - chromé

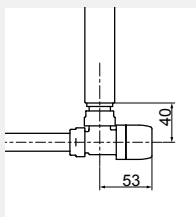
(Confection de 2 pièces)

Code 5035270710015

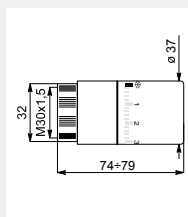


Ensemble de 2 patères acier inox poli

Code 5991990010215



Mesures pour kit robinets kristal à équerre thermostatissables

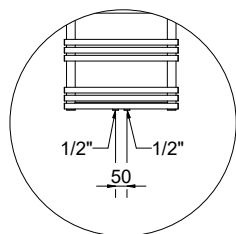


Mesures de la tête thermostatique

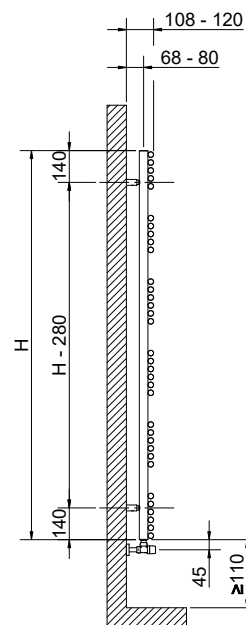
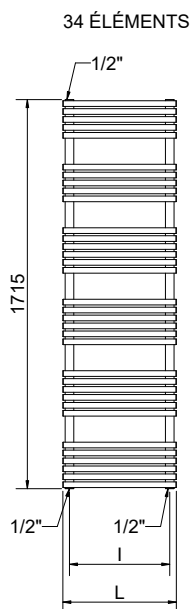
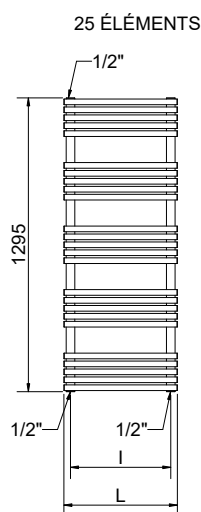
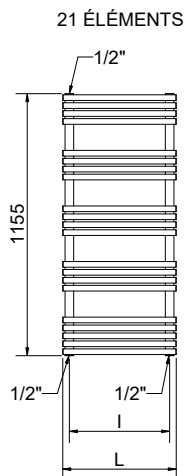
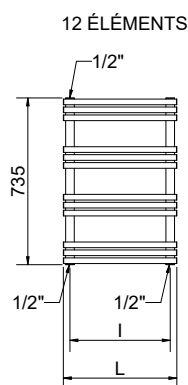
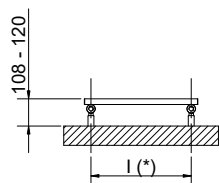


Kit couvre-tube pour kit robinets poli

Code 5103000000061



Détail de la version entraxe 50 mm



(*) Le kit fixation a le même entraxe (l) que le radiateur

Mesures pour robinets de type Kristal

SANDY ACIER INOX POLI					Entraxe 50 mm		Puissance thermique [Watt]					Kit mixte
Hauteur [mm]	Largeur L [mm]	NF Certification	Entraxe l [mm]	Code	Code	Poids à vide [Kg]	Surface [m²]	Capacité [lit]	Puissance thermique [Watt]			Kit mixte [Watt]
									Δt=50°C	Δt=30°C	Exp. n	
735	400	✓	342	3551440130250	3551440130270	5,8	0,55	3,3	217	117	1,2120	--
	500	✓	442	3551440130254	3551440130274	6,7	0,64	3,8	256	139	1,2020	-
1155	400	✓	342	3551440130251	3551440130271	9,7	0,93	5,6	340	181	1,2357	300
	500	✓	442	3551440130255	3551440130275	11,2	1,10	6,4	408	219	1,2166	400
	600	✓	542	3551440130258	3551440130278	12,7	1,26	7,3	476	257	1,2030	450
	800	✓	742	3551440130261	3551440130281	15,6	1,59	9,0	612	334	1,1850	600
1295	400	✓	342	3551440130252	3551440130272	11,3	1,09	6,5	396	210	1,2462	400
	500	✓	442	3551440130256	3551440130276	13,1	1,29	7,5	475	254	1,2231	450
	600	✓	542	3551440130259	3551440130279	14,9	1,49	8,5	555	300	1,2066	450
1715	800	✓	742	3551440130262	3551440130282	18,4	1,88	10,5	715	390	1,1849	750
	400	✓	342	3551440130253	3551440130273	15,2	1,47	8,7	528	276	1,2699	450
	500	✓	442	3551440130257	3551440130277	17,7	1,75	10,1	630	335	1,2377	600
1715	600	✓	542	3551440130260	3551440130280	20,1	2,01	11,5	733	394	1,2148	750
	800	✓	742	3551440130263	3551440130283	24,8	2,54	14,2	939	513	1,1845	900

Pour ΔT différent de 50, utiliser la formule suivante: rendement recherché = rendement thermique à ΔT 50 x (ΔT désiré/50)ⁿ

Gamme NF ✓ :

NF - Radiateurs, convecteurs et panneaux rayonnants à eau chaude - NF 047