



SAMIRA

**GARANTIE
EUROPÉENNE**

MATÉRIEL:

- Collecteurs verticaux en acier au carbone vernis \varnothing 30 mm.
- Corps radiants elliptiques horizontaux en acier au carbone vernis 50 x 25 mm.

FIXATION:

Consoles, purgeur, clé hexagonale, vis et chevrons pour parois en dur, instructions de montage.

Le kit est conforme à la norme VDI 6036 - classe 4.

EMBALLAGE:

Radiateur protégé par des profilés et angles en carton et film en polyéthylène thermo rétractable le tout entièrement recyclable. Notice d'instruction incluse.

TRAITEMENT DE SURFACE:

Peinture époxy-polyester écologique selon DIN 55900-1,2.

TEINTES:

Couleur standard Blanc RAL 9010-R01.

Pour radiateurs et accessoires d'autres couleurs consulter le nuancier.

ACCESSOIRES:

Voir accessoires.

FONCTIONNEMENT:

- Eau chaude
- Fonctionnement mixte

Pression maximale de service: 5 bar

Fonctionnement: eau chaude

Température maximale de service: 110° C

Connexions: n° 2 x 1/2" G - 1 x 1/2" G

CERTIFICATIONS



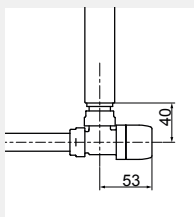
ACCESSOIRES

Robinets kristal à équerre thermostatiques en blanc R01-RAL 9010



Cuivre \varnothing 12/14/15
Code 5991990311161

Multicouche \varnothing 16
Code 5991990311160



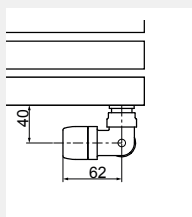
Mesures pour kit robinets kristal à équerre thermostatiques

Robinets kristal corner droit thermostatiques en blanc R01-RAL 9010



Cuivre \varnothing 12/14/15
Code 5991990311176

Multicouche \varnothing 16
Code 5991990311175



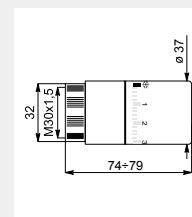
Mesures pour kit robinets kristal corner thermostatiques

Kit 2 têtes thermostatiques à liquide - blanc



(Confection de 2 pièces)

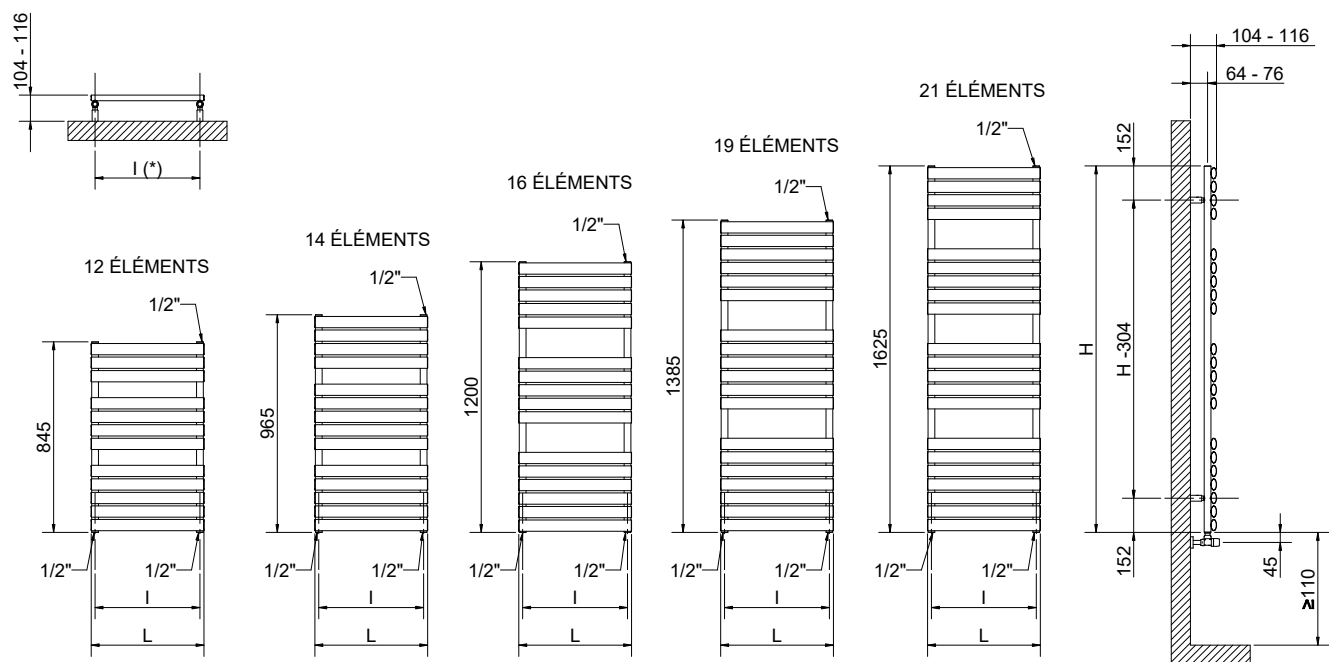
Code 5035270710016



Mesures de la tête thermostatique

Les accessoires, si commandés indépendamment du radiateur, pourront être fournis uniquement en couleur blanc standard.

Les codes reportés dans le tableau se réfèrent aux modèles de couleur BLANC R01-RAL 9010.



(*) Le kit fixation a le même entraxe (l) que le radiateur

Mesures pour robinets de type Kristal

SAMIRA

Hauteur [mm]	Largeur L [mm]	Entraxe l [mm]	Code	Poids à vide [Kg]	Surface [m ²]	Capacité [lit]	Puissance thermique [Watt]		Exp. n	Kit mixte [Watt]
							Δt=50°C	Δt=30°C		
845	400	365	3551626102031	7,62	0,740	5,64	371	200	1,2079	300
	500	465	3551626102032	8,95	0,880	6,82	456	248	1,1938	450
	600	565	3551626102033	10,28	1,030	8,00	541	296	1,1798	450
965	400	365	3551626102034	8,83	0,860	6,56	414	223	1,2070	400
	500	465	3551626102035	10,38	1,030	7,93	507	275	1,1944	450
	600	565	3551626102036	11,93	1,190	9,31	600	328	1,1818	600
1200	400	365	3551626102037	10,29	1,000	7,61	501	271	1,2051	450
	500	465	3551626102038	12,06	1,190	9,18	609	331	1,1954	600
	600	565	3551626102039	13,83	1,380	10,75	718	392	1,1856	750
1385	400	365	3551626102040	11,95	1,170	8,99	571	308	1,2081	600
	500	465	3551626102041	14,22	1,410	10,85	693	378	1,1889	700
	600	565	3551626102042	16,09	1,610	12,72	815	444	1,1897	750
1625	400	365	3551626102043	13,40	1,310	10,04	667	359	1,2119	700
	500	465	3551626102044	15,69	1,550	12,10	808	437	1,2034	750
	600	565	3551626102045	17,98	1,790	14,17	949	536	1,1195	900

Les codes reportés dans le tableau se réfèrent aux modèles de couleur BLANC R01-RAL 9010.

Pour ΔT différent de 50, utiliser la formule suivante: rendement recherchée = rendement thermique à ΔT 50 x (ΔT désiré/50)ⁿ