



LISA[®] 22 GALBÉ

GARANTIE
EUROPÉENNE

MATÉRIEL:

- Collecteurs verticaux en acier au carbone vernis semiovale 30x40 mm.
- Corps radiants horizontaux en acier au carbone vernis ø 22 mm.

FIXATION:

Consoles, clé hexagonale, vis et chevrons pour parois en dur, instructions de montage. Le kit est conforme à la norme VDI 6036 - classe 4.

EMBALLAGE:

Radiateur protégé par des profilés et angles en carton et film en polyéthylène thermo rétractable le tout entièrement recyclable. Notice d'instruction incluse.

TRAITEMENT DE SURFACE:

Peinture époxy-polyester écologique selon DIN 55900-1,2.

TEINTES:

Couleur standard en Ral 9010.

ACCESSOIRES:

Voir accessoires.

FONCTIONNEMENT:

- Eau chaude
- Fonctionnement mixte

Pression maximale de service: 8 bar

Fonctionnement: eau chaude

Température maximale de service: 110° C

Connexions: n° 2 x 1/2" G - 1 x 1/2" G

CERTIFICATIONS



RADIATEURS, CONVECTEURS
ET FAIBLESSE RAYONNANTS
À EAU CHAUDE - NF 647
www.marque-nf.com

LE REFERENTIEL DE CERTIFICATION
NF047 PEUT ÊTRE CONSULTÉ SUR LE SITE
www.eurovent-certification.com

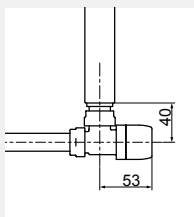
ACCESSOIRES

Robinetns kristal à équerre thermostatésables en blanc R01-RAL 9010



Cuivre Ø 12/14/15
Code 5991990311161

Multicoche Ø 16
Code 5991990311160



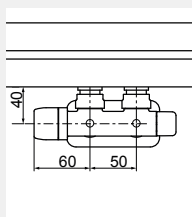
Mesures pour kit robinets kristal à équerre thermostatésables

Robinet kristal à équerre entraxe 50 mm droite thermostatésables en blanc R01-RAL 9010



Cuivre Ø 12/14/15
Code 5991990311186

Multicoche Ø 16
Code 5991990311185



Mesures pour robinet kristal à équerre thermostatésable

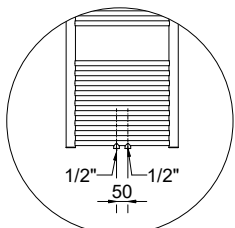
Ensemble de 2 patères acier blanc



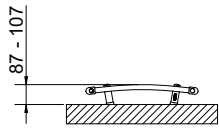
Code 5991990310171

Les accessoires, si commandés indépendamment du radiateur, pourront être fournis uniquement en couleur blanc standard.

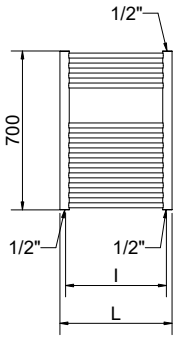
Les codes reportés dans le tableau se réfèrent aux modèles de couleur BLANC R01-RAL 9010.



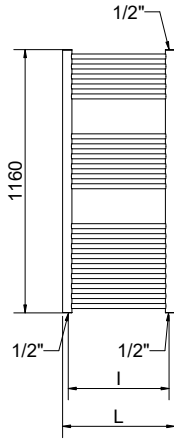
Détail de la version entraxe 50 mm



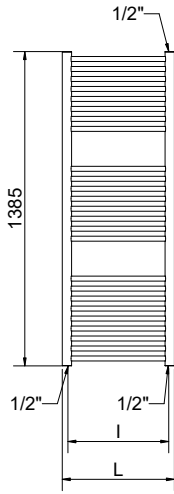
13 ÉLÉMENTS



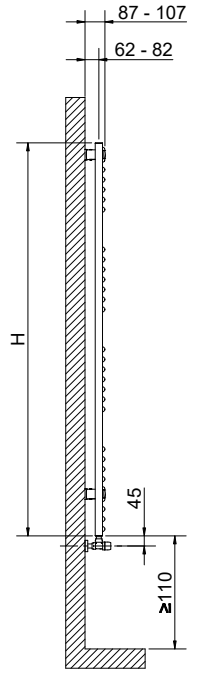
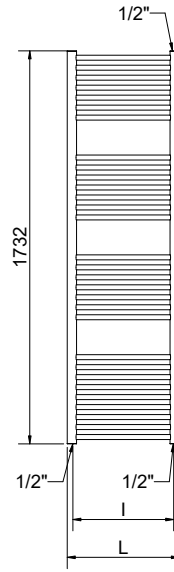
20 ÉLÉMENTS



25 ÉLÉMENTS



30 ÉLÉMENTS



Mesures pour robinets de type Kristal

LISA® 22 GALBÉ

Hauteur [mm]	Largeur L [mm]	Entraxe l [mm]	Code	Entraxe 50 mm		Puissance thermique [Watt]			Kit mixte [Watt]		
				Code	Poids à vide [Kg]	Surface [m²]	Capacité [lt]	Δt=50°C		Δt=30°C	Exp. n
700	400	350	3551646101085	3551646101089	3,8	0,46	2,6	257	138	1,22270	-
	450	396	3551646101041	3551646101061	4,0	5,10	2,9	282	151	1,22320	300
	500	444	3551646101042	3551646101062	4,3	0,55	3,1	306	164	1,22371	300
	550	493	3551646101043	3551646101063	4,6	0,60	3,3	330	177	1,22421	300
	600	546	3551646101044	3551646101064	4,9	0,64	3,5	355	190	1,22472	300
	750	696	3551646101141	3551646101145	5,7	0,75	4,1	427	228	1,22623	400
1160	400	350	3551646101086	3551646101090	6,0	0,73	4,2	408	217	1,23621	400
	450	396	3551646101045	3551646101065	6,4	0,80	4,5	448	238	1,23736	450
	500	444	3551646101046	3551646101066	6,8	0,87	4,9	487	259	1,23852	450
	550	493	3551646101047	3551646101067	7,2	0,94	5,2	526	279	1,23967	450
	600	546	3551646101048	3551646101068	7,6	1,01	5,5	565	300	1,24082	600
	750	696	3551646101142	3551646101146	8,9	1,18	6,5	683	362	1,24428	700
1385	400	350	3551646101087	3551646101091	7,3	0,90	5,2	509	272	1,22627	450
	450	396	3551646101049	3551646101069	7,8	0,99	5,6	558	298	1,22868	450
	500	444	3551646101050	3551646101070	8,3	1,07	6,0	606	323	1,23108	600
	550	493	3551646101051	3551646101071	8,8	1,16	6,4	655	349	1,23349	600
	600	546	3551646101052	3551646101072	9,3	1,25	6,8	703	374	1,23589	700
	750	696	3551646101143	3551646101147	10,9	1,45	8,0	849	450	1,24311	750
1732	400	350	3551646101088	3551646101092	8,9	1,10	6,3	634	335	1,25108	600
	450	396	3551646101053	3551646101073	9,5	1,20	6,8	695	367	1,24984	700
	500	444	3551646101054	3551646101074	10,1	1,31	7,3	756	400	1,24860	750
	550	493	3551646101055	3551646101075	10,8	1,41	7,8	817	432	1,24736	750
	600	546	3551646101056	3551646101076	11,4	1,51	8,3	878	465	1,24613	750
	750	696	3551646101144	3551646101148	13,3	1,76	9,8	1062	563	1,24241	900

Pour ΔT différent de 50, utiliser la formule suivante: rendement recherché = rendement thermique à ΔT 50 x (ΔT désiré/50)ⁿ