



NOUVEAU

LAURA

ACIER INOX POLI | SATINÉ

GARANTIE
5 ANS

MATÉRIEL:

- Collecteurs verticaux en acier inox poli/satiné \varnothing 30 mm.
- Corps radiants horizontaux en acier inox poli/satiné \varnothing 25 mm.

FIXATION:

Consoles, purgeur, clé hexagonale, vis et chevrons pour parois en dur, instructions de montage.
Le kit est conforme à la norme VDI 6036 - classe 4.

EMBALLAGE:

Radiateur protégé par des profilés et angles en carton et film en polyéthylène thermo rétractable le tout entièrement recyclable. Notice d'instruction incluse.

PARTICULARITÉ:

Acier inox austénitique ayant une résistance élevée à la corrosion. Lueur et brillance garanties dans le temps.

ACCESSOIRES:

Voir accessoires.

FONCTIONNEMENT:

Eau chaude

Pression maximale de service: 8 bar

Fonctionnement: eau chaude

Température maximale de service: 110° C

Connexions: n° 2 x 1/2" G - 1 x 1/2" G

CERTIFICATIONS



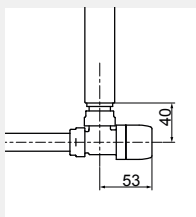
ACCESSOIRES

Robinetts Kristal à équerre thermostatisables poli



Cuivre \varnothing 12/14/15
Code 5991990311165

Multicouche \varnothing 16
Code 5991990311166



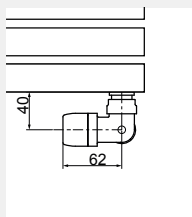
Mesures pour kit robinets kristal à équerre thermostatisables

Robinetts Kristal corner thermostatisables poli



Cuivre \varnothing 12/14/15
Code 5991990301148

Multicouche \varnothing 16
Code 5991990301147



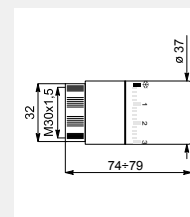
Mesures pour kit robinets kristal corner thermostatisables

Kit 2 têtes thermostatiques à liquide - chromé

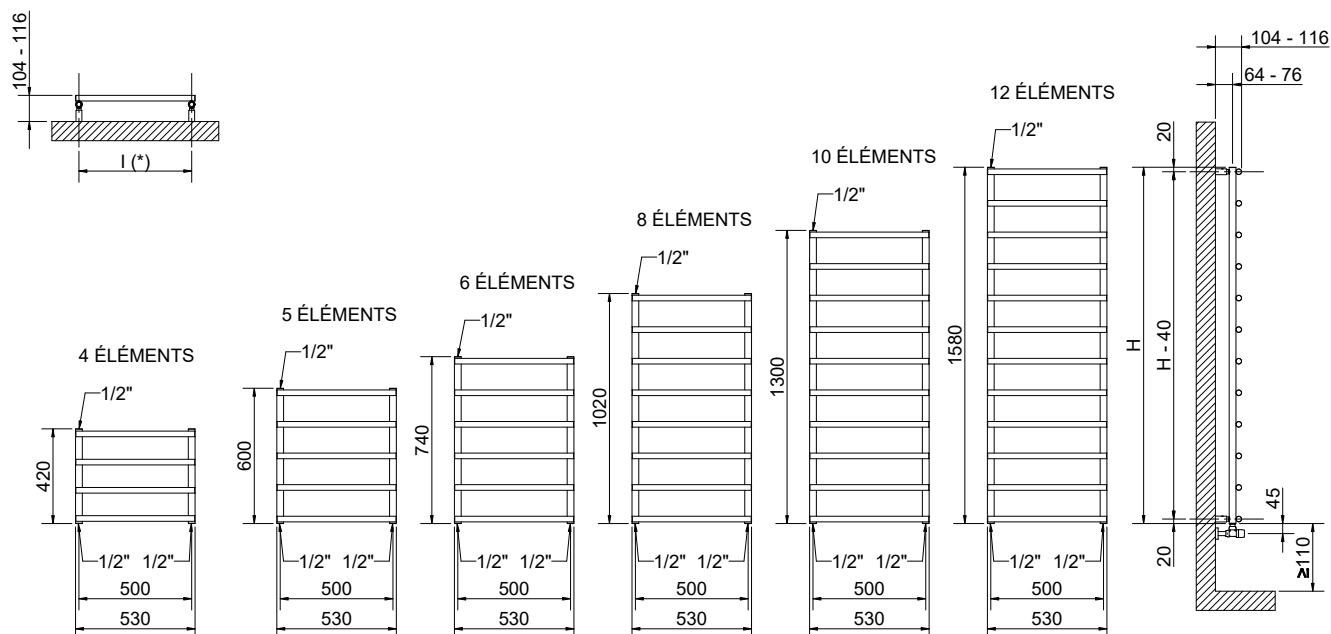


(Confection de 2 pièces)

Code 5035270710015



Mesures de la tête thermostatique



(*) Le kit fixation a le même entraxe (l) que le radiateur

Mesures pour robinets de type Kristal

LAURA ACIER INOX POLI

Puissance thermique
[Watt]

Hauteur [mm]	Largeur L [mm]	Entraxe l [mm]	Code	Poids à vide [Kg]	Surface [m ²]	Capacité [lit]	Δt=50°C	Δt=30°C	Exp. n
420	530	500	3551570400001	2,57	0,25	1,32	112	63	1,1405
600	530	500	3551570400002	3,36	0,32	1,74	146	81	1,1542
740	530	500	3551570400003	4,03	0,39	2,11	173	95	1,1648
1020	530	500	3551570400004	5,41	0,53	2,86	228	124	1,1861
1300	530	500	3551570400005	6,80	0,66	3,60	288	158	1,1765
1580	530	500	3551570400006	8,18	0,80	4,34	354	193	1,1829

Pour ΔT différent de 50, utiliser la formule suivante: rendement recherché = rendement thermique à ΔT 50 x (ΔT désiré/50)ⁿ

LAURA ACIER INOX SATINÉ

Puissance thermique
[Watt]

Hauteur [mm]	Largeur L [mm]	Entraxe l [mm]	Code	Poids à vide [Kg]	Surface [m ²]	Capacité [lit]	Δt=50°C	Δt=30°C	Exp. n
420	530	500	3551570450001	2,57	0,25	1,32	121	68	1,1605
600	530	500	3551570450002	3,36	0,32	1,74	158	88	1,1742
740	530	500	3551570450003	4,03	0,39	2,11	187	103	1,1855
1020	530	500	3551570450004	5,41	0,53	2,86	247	134	1,2062
1300	530	500	3551570450005	6,80	0,66	3,60	312	171	1,1966
1580	530	500	3551570450006	8,18	0,80	4,34	383	209	1,2031

Pour ΔT différent de 50, utiliser la formule suivante: rendement recherché = rendement thermique à ΔT 50 x (ΔT désiré/50)ⁿ