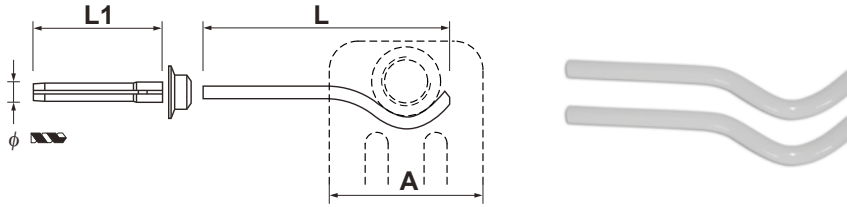


CONSOLES MURALES

Pour l'installation des radiateurs Ardesia®, il est conseillé d'utiliser les consoles murales standard Cordivari, disponibles avec fixation à cheville dans les mesures de 12mm à 15mm selon les modèles.

Le kit consoles Ardesia standard comprend :

- 2 consoles
- 2 chevilles



CALCUL ET IDENTIFICATION DU NUMÉRO NECESSAIRE DES CONSOLES POUR LA FIXATION AU MUR D'UN RADIATEUR ARDESIA®. Dans le calcul, toujours se rappeler de considérer le poids du radiateur mais également le poids de son contenu d'eau.

N° Colonnes	Code	ø Cheville (mm)	L (mm)	L1 (mm)	Portée maximale par paire [kg]
2	5991990310378	12	179	100	150
3	5991990310379	12	207	100	100
4	5991990310380	15	223	111	200
5	5991990310381	15	254	111	160
6					80

Les codes dans le tableau se réfèrent à la couleur blanche ; les couleurs différentes sont fournies uniquement en accompagnement à l'achat d'un radiateur coloré. Indications de la majoration voir NUANCIER.

Exemple de radiateur constitué de:

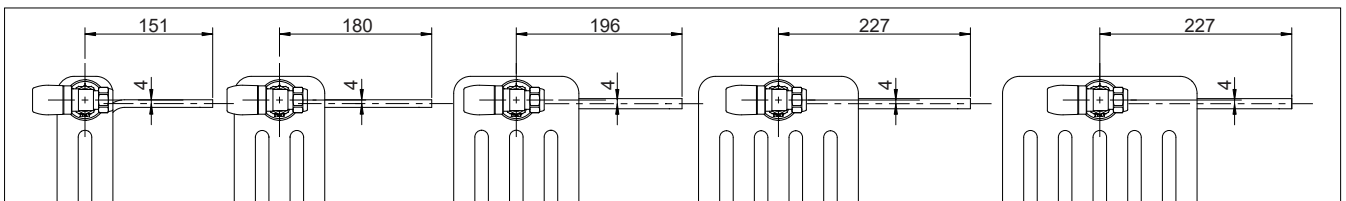
N° colonne : 4 - Hauteur : 1000 - n° éléments : 48

Poids total d'1 élément avec eau: $2,96^* [\text{poids élément vide}] + 1,84^* [\text{poids eau contenu dans l'élément}] = 4,8 \text{ Kg.}$

Poids total du radiateur : $4,8 \text{ Kg.} \times 48 [\text{n° éléments}] = 230,4 \text{ Kg.}$

N° de kit consoles nécessaires pour le montage : $230,4 \text{ Kg} [\text{poids total du radiateur}] / 200 [\text{portée max en kg d'1 kit console Ardesia® 4 colonnes}] = 1,15.$ Le n° de kit nécessaire dans ce cas est de 2, caractérisé par le code 5991990310380.

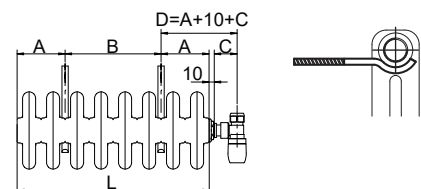
(* Les données sont reprises dans les tableaux techniques relatifs prix / élément (voir page 198).



Le n° maximum des éléments soutenus par **UNE PAIRE** de consoles avec pour référence une paroi compacte ou en briques creuses de consistance appropriée

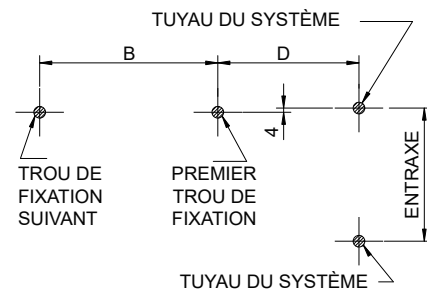
Hauteur	N° COLONNES				
	2	3	4	5	6
207	40	40	40	40	40
300	40	40	40	40	31
356	40	40	40	40	27
400	40	40	40	40	25
406	40	40	40	40	24
500	40	40	40	40	20
556	40	40	40	40	19
586	40	40	40	40	18
600	40	40	40	40	18
626	40	40	40	40	17
656	40	40	40	39	16
676	40	40	40	38	16
750	40	36	40	35	14
756	40	36	40	34	14
786	40	35	40	33	14
856	40	32	40	31	13
876	40	31	40	30	12
900	40	30	40	29	12
926	40	30	40	29	12
956	40	30	40	29	12
1000	40	28	40	27	11
1056	40	26	39	25	11
1200	40	23	35	23	9
1500	40	19	28	18	8
1656	39	17	26	17	7
1800	36	16	24	15	6
1856	35	15	23	15	6
2000	32	14	22	14	6
2056	32	14	21	13	6
2200	30	13	20	13	5
2500	26	12	17	11	5

ÉTABLIR LA POSITION DES SUPPORTS PAR RAPPORT AU RADIATEUR



ÉTABLIR LA POSITION DU RADIATEUR PAR RAPPORT AUX TUYAUX DE L'INSTALLATION

RÉALISATION DES TROUS SUR LE MUR PAR RAPPORT À LA POSITION DES TUYAUX DU SYSTÈME



Déterminer A et B

- Pour n° éléments < 8:
 - A = 46
 - B = L - 92
- Pour n° éléments ≥ 8:
 - A = 92
 - B = L - 184 pour 2 consoles
 - B = [(L - 184) / 2] - 23 23 pour 4 consoles et nombre d'éléments pair
 - B = (L - 184) / 2 pour 4 consoles et nombre d'éléments impair

KIT DE FIXATION



CONSOLES RAPIDE NORME VDI 6036 EN BLANC RAL 9010

Ces consoles accueillent les nouvelles indications, inspirées par la norme VDI 6036 quant à la sécurité des fixations des radiateurs, tenant compte, outre du poids, également des éventuelles actions dérivant du lieu où le radiateur est installé, notamment dans les lieux publics avec risques « d'arrachages » par exemple.



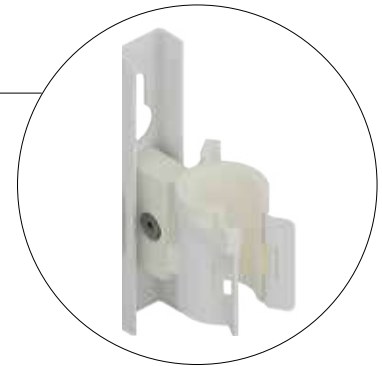
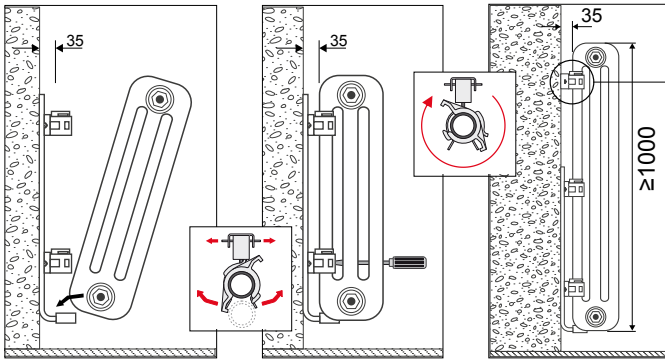
CONSOLES RAPIDE COULEUR STANDARD BLANC (*)

CONSOLES RAPIDE	Adapté pour hauteurs allant de	Code	Charge max en Kg par paire
	300 mm à 350 mm	510200000440	150
	350 mm à 450 mm	510200000441	
	500 mm à 700 mm	510200000442	
	750 mm à 1000 mm	510200000443	
	> 1000 mm (**)	510200000444	

(*) Les codes reportés dans le tableau se réfèrent aux modèles de couleur blanc R01-RAL 9010. Les accessoires de couleur différentes du standard blanc R01 Ral 9010 sont livrés uniquement si commandés en même temps que le radiateur .

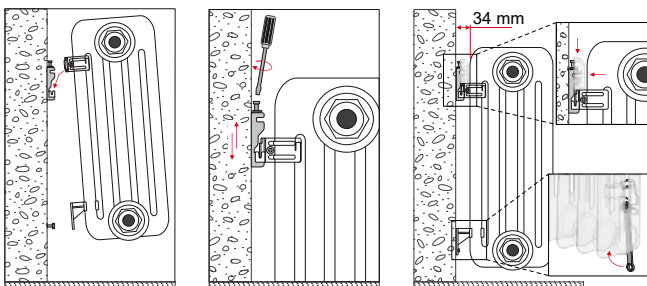
(**) Pour les hauteurs supérieures à 1000mm le code commandé contient une fixation supplémentaire qui permet d'assurer l'assise du radiateur sur sa partie haute, selon dessin ci-joint.

Exemple d'installations avec consoles rapides



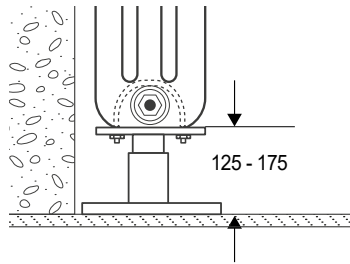
CONSOLES UNIVERSELLE

1 ensemble de 2 stabilisateurs couleur blanc	Code	Portée maximale par paire
	5991990310311	150



SUPPORT AU SOL

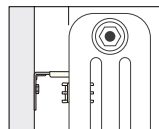
KIT SUPPORT AU SOL AVEC PIEDS REGLABLES BLANC



Paire de support au sol, d'une hauteur réglable de 125 à 175mm, applicable sur radiateurs de 2 à 6 colonnes. Disponibles uniquement en blanc

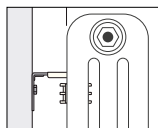
Code 5991990310040

Le support au sol est indiqué pour les radiateurs Ardesia composé de multiples colonnes. Il permet une majeure stabilité du radiateur. Disponible uniquement en blanc Ral 9010

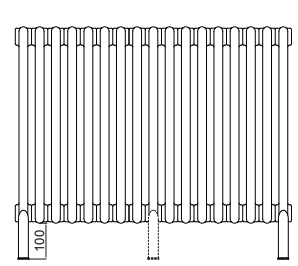
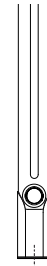
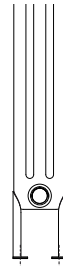
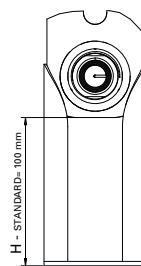




NOTE:
il est obligatoire d'installer un stabilisateur à paroi

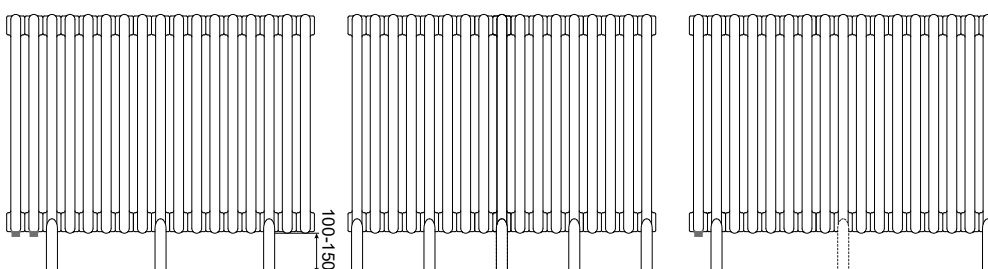
KIT SUPPORT AU SOL AVEC PIEDS SOUDÉS



NOTE:
Sur les modèles ARDESIA® avec pieds soudés il est obligatoire d'installer un stabilisateur à paroi



	2 COLONNES	3 COLONNES	4 COLONNES	5 COLONNES	6 COLONNES	Hauteur pied
EXECUTION AVEC PIEDS	liés sur leur base 		libres 			[mm]
De 3 à 23 Éléments	2 paires	2 paires	2 paires	2 paires	2 paires	100
De 24 à 40 Éléments	3 paires	3 paires	3 paires	-	-	100
De 24 à 40 Éléments	-	-	-	4 paires	4 paires	100
De 41 à 63 Éléments	4 paires	4 paires	4 paires	4 paires	4 paires	100



Sur demande il est possible de réaliser:
Pieds soudés avec hauteur jusqu'à 150mm
• Manchons vers le bas pour faciliter les opérations d'installations
• Pieds soudés en porte-à-faux
• Nombre de pieds supérieurs au standard

Pour les couleurs autres que le standard BLANC R01, voir le nuancier à la p. 494.

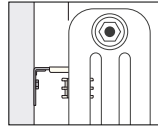
SUPPORT AU SOL

PAIRE DE SUPPORTS EN FONTE



Paire de supports au sol en fonte. Disponible en couleur blanche

Code 5991990310308



NOTE: il est obligatoire d'installer un stabilisateur à paroi

SUPPORT INDIVIDUEL AU SOL EN FONTE



Support individuel au sol en fonte. Disponible en couleur blanche

Code 5991990310517

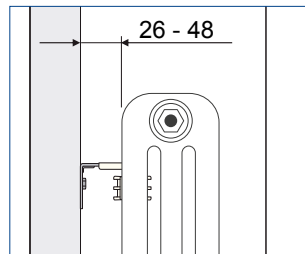
Pour les couleurs autres que le standard BLANC R01, voir le nuancier à la p. 494.

Pour les couleurs autres que le standard BLANC R01

STABILISATEURS

Le stabilisateur est utile pour assurer la stabilité du radiateur en l'assurant à la paroi et empêchant le radiateur de se renverser de façon accidentelle.

ATTENTION: pour tous les radiateurs avec support au sol il est obligatoire de commander les stabilisateurs..



1 ENSEMBLE DE 2 STABILISATEURS BLANC RAL 9010

Code 5991990310307

FIXATION POUR PAROI EN PLACOPLATRE



PORTÉE MAXIMUM

Consoles pour	Epaisseur paroi 12,5 mm	Epaisseur paroi 12,5 +12,5 mm
2 Colonnes	46 kg	74 kg
3 Colonnes	46 kg	74 kg
4 Colonnes	34 kg	50 kg
5 Colonnes	30 kg	45 kg
6 Colonnes	28 kg	40 kg

PAIRE D'ADAPTATEURS POUR PAROI EN PLACOPLATRE D'ÉPAISSEUR 12,5 MM (**2 ET 3 COLONNES**) à utiliser avec consoles de 2/3 colonnes

Kit Code 5150991100001

PAIRE D'ADAPTATEURS POUR PAROI EN PLACOPLATRE D'ÉPAISSEUR 25 MM (**2 ET 3 COLONNES**) à utiliser avec consoles de 2/3 colonnes

Kit Code 5150991100003

PAIRE D'ADAPTATEURS POUR PAROI EN PLACOPLATRE D'ÉPAISSEUR 12,5 MM (**4,5 ET 6 COLONNES**) à utiliser avec consoles de 4/5/6 colonnes

Kit Code 5150991100002

PAIRE D'ADAPTATEURS POUR PAROI EN PLACOPLATRE D'ÉPAISSEUR 25 MM (**4,5 ET 6 COLONNES**) à utiliser avec consoles de r 4/5/6 colonnes

Kit Code 5150991100004

KIT DE FIXATION (POUR COULEUR F28 - SHINY TRANSPARENT)



1 PAIRE KIT FIXATION (POUR COULEUR F28 - SHINY TRANSPARENT)

Code 5102000030568

Portée maximum par paire 78 kg.



2 PAIRES KIT FIXATION (POUR COULEUR F28 - SHINY TRANSPARENT)

Code 5102000030569

Portée maximum par paire 156 kg.

BOUCHONS ET RÉDUCTIONS EN BLANC R01- RAL 9010

BOUCHONS - DROITE

Confection de 10 pièces

Bouchons de 1" droite
Ø 42 mm
Joints en silicone
Dimension 1"



Code 5160000000002

BOUCHONS - GAUCHE

Confection de 10 pièces

Bouchons de 1" gauche Ø
42 mm
Joints en silicone
Dimension 1"



Code 5160000000004

BOUCHONS POUR RÉDUCTIONS

Confection de 10 pièces



1/2" - Code 5160000000079

3/8" - Cod. 5160000000080

RÉDUCTIONS - DROITE

Confection de 10 pièces

Réductions de Ø 42 mm
Joints en silicone



Code 5160000000013

1" x 3/4"

Code 5160000000009

1" x 1/2"

Code 5160000000017

1" x 3/8"

Code 5160000000021

1" x 1/4"

RÉDUCTIONS - GAUCHE

Confection de 10 pièces

Réductions de Ø 42 mm
Joints en silicone



Code 5160000000015

1" x 3/4"

Code 5160000000011

1" x 1/2"

Code 5160000000019

1" x 3/8"

Code 5160000000023

1" x 1/4"

KIT RACCORDS

Confection de 10 pièces

Le kit comprend
• 2 réductions Droite de 1"
Male à 3/8" Femelle
• 1 réduction Gauche de 1"
Male à 3/8" Femelle
• 1 bouchon de 1" gauche
• 1 purgeur de 3/8"
• Joints



1/2" - Code 5160000000030

3/8" - Code 5160000000031

Kit raccords pour modèles avec F28 SHINY TRANSPARENT

1/2" - Code 51600000000219

ACCESSOIRES HYDRAULIQUES

PURGEUR

Confection de 10 pièces

1/2", 1/4", 3/8"



1/2" - Code 5160000000005

1/4" - Code 5160000000007

3/8" - Code 5160000000006

NIPPLES

Confection de 10 pièces

1" nipples + joints en silicone

ATTENTION: N'UTILISEZ
EXCLUSIVEMENT QUE DES
NIPPLES CORDIVARI.
L'usage d'autre nipples ne
garantit pas la bonne tenue
hydraulique et entraîne la
déchéance de la garantie.



Code 5160000000026

KIT DE NIPPLAGE

N° 2 nipples + joints en sili-
cone

ATTENTION: N'UTILISEZ
EXCLUSIVEMENT QUE DES
NIPPLES CORDIVARI.
L'usage d'autre nipples ne
garantit pas la bonne tenue
hydraulique et entraîne la
déchéance de la garantie.



Code 5102000000177

DIAPHRAGME

Confection de 10 pièces

Conseillé pour batterie
avec un numéro d'éléments
inférieur à 10 et/ou hauteur
majeure à 1000mm. A monter
devant la réduction de la
connexion de l'entrée d'eau.



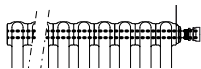
Code 5160000000028

SONDE D'ENTRÉE

En cas de connexion latérale sur le radiateur Ardesia, si celui-ci dépasse en longueur et/ou nombre d'éléments la limite indiquée dans la table ci-dessous, il est nécessaire d'insérer une sonde qui doit au moins couvrir les deux tiers de la longueur totale, ceci afin de garantir la circulation et la puissance thermique.

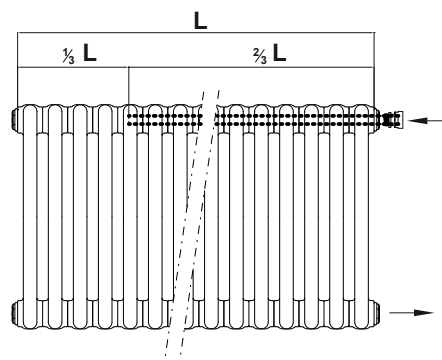
SONDE D'ENTRÉE

Sonde d'entrée
Longueur de 4000mm (à découper en fonction des exigences) avec raccord de 1/2" exclusivement pour robinet Kristal Cordivari



Code 5006170030110

COLONNES	N° Éléments	Longueur de la sonde [mm]
2	> 85	3910
3	> 83	3818
4	> 80	3680
5	> 70	3220
6	> 55	2530



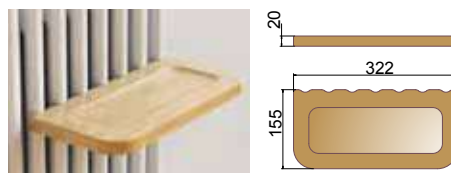
PATÈRES ET PORTE-SERVIETTES ET ÉTAGÈRES

PATÈRES



Code	Finition/ couleur	Confection de
5991990310376	CHROMÉ	2 pièces
5991990310375	BLANC	2 pièces

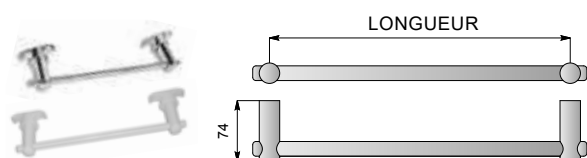
TABLETTES EN BOIS



Code	Finition
5991990500013	Chêne blanc

Applicable sur Ardesia® 2 et 3 Colonnes ≥ 9 éléments

PORTE-SERVIETTES



CODE	Finition/couleur	Largeur	N° éléments
5991990310392	BLANC	322	à partir de 7
5991990310394		525	à partir de 10
5991990310393	CHROMÉ	322	à partir de 7
5991990310395		525	à partir de 10



ENTRETIEN

FEUTRES DE RETOUCHE - R01

NR. 2 FEUTRES DE RETOUCHE
BLANC RAL 9010



Code 5160000000076

FEUTRES DE RETOUCHE - R02

NR. 2 FEUTRES DE RETOUCHE
BLANC RAL 9016



Code 5160000000077

NETTOYEUR

Idéal pour le nettoyage des radiateurs:
 • attire la poussière – antistatique
 • utilisable sur surface humide ou sèche
 • flexible, atteint facilement chaque recoin du radiateur
 • nettoyable à main avec de l'eau froide



Code 5991990000016