

# ACCESSORI E RICAMBI

## SISTEMI TRATTAMENTO ACQUE REFLUE



### POZZETTO DI CACCIATA



Pozzetto monolitico attrezzato con tubazioni di ingresso e uscita in PVC con guarnizioni per garantire la tenuta stagna e sifone di cacciata. Da installare a valle del sistema di depurazione per l'immissione del liquame trattato in tutta la rete di subirrigazione con una spinta maggiore, grazie alla quale la rete stessa sia mantenuta pulita.

Modello	POZZETTO DI CACCIATA CODICE	Diametro pozzetto [mm]	Altezza [mm]	Diametri connessioni IN/OUT [mm]	Diametro coperchio [mm]
<b>200</b>	5800000710503	580	850	110/110	310
<b>200</b>	5800000710504	580	850	125/110	310
<b>350</b>	5800000710505	670	1100	160/110	310
<b>350</b>	5800000710506	670	1100	200/110	310

### POZZETTO SCOLMATORE



Pozzetto monolitico attrezzato con 1 tubazione di ingresso e 2 di uscita in PVC con guarnizioni per garantire la tenuta stagna. Da installare a monte del serbatoio di accumulo di un impianto per il trattamento delle acque di prima pioggia dotato di valvola di chiusura a galleggiante. Collegato con un'uscita all'accumulo e l'altra allo scarico (e.g. rete fognaria), quando l'accumulo è pieno e la valvola a galleggiante ne chiude l'ingresso, consente alle acque di seconda pioggia, non contaminate, di bypassare l'accumulo raggiungendo direttamente lo scarico finale.

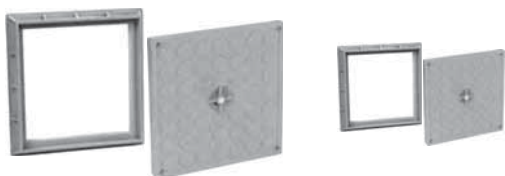
Modello	POZZETTO SCOLMATORE CODICE	Larghezza [mm]	Lunghezza [mm]	Altezza [mm]	Diametri connessioni [mm]	Diametro coperchio [mm]
<b>100</b>	5800000710601	500	500	530	110	310
<b>100</b>	5800000710605	500	500	530	125	310
<b>100</b>	5800000710602	500	500	530	160	310
<b>200</b>	5800000710603	690	590	570	200	310
<b>200</b>	5800000710604	690	590	570	250	310

### TELAI CHIUSINI CON COPERCHI



TELAIO CHIUSINO CON COPERCHIO CODICE	Dimensioni [mm]	Confezione da
5801000710001	200X200	3 pz
5801000710002	300X300	3 pz
5801000710003	400X400	3 pz
5801000710004	550X550	2 pz

### KIT TELAI CHIUSINI CON COPERCHI



KIT TELAI CHIUSINO CON COPERCHIO CODICE	Dimensioni [mm]
5801000710005	200X200 + 400x400
5801000710006	300X300 + 550x550

### COPERCHI CON PROLUNGA



COPERCHI CON PROLUNGA CODICE	Dimensioni [mm]	Confezione da
5801000710011	200X200	2 pz
5801000710012	300X300	2 pz
5801000710013	400X400	2 pz
5801000710014	550X550	2 pz

# ACCESSORI E RICAMBI

## SISTEMI TRATTAMENTO ACQUE REFLUE



### KIT COPERCHI CON PROLUNGA



KIT COPERCHI CON PROLUNGA	Dimensioni
CODICE	[mm]
5801000710015	200X200 + 400x400
5801000710016	300X300 + 550x550

### PROLUNGA PER SERBATOI DA INTERRO



PROLUNGA PER SERBATOI DA INTERRO	Ø ESTERNO	ALTEZZA
CODICE	[mm]	
5006170710010	600	300

PROLUNGA PER SERBATOI DA INTERRO ALIMENTARE	Ø ESTERNO	ALTEZZA
CODICE	[mm]	
5006170710014	600	300

### MISCELA BATTERICA



**5801000710171** - Miscela batterico enzimatica BIOACTIVA B30 capace di degradare e sciogliere fanghi liquidi organici in fosse biologiche, pozzi Imhoff o ristagni ed eliminare i cattivi odori.

**5801000710172** - Miscela di microrganismi polivalenti BIOACTIVA B31 ideale per l'avviamento degli impianti e per la riduzione del COD e del BOD5 nel trattamento delle acque con processi aerobici.

BIOATTIVATORE		Peso	Confezione da
Tipo	CODICE	[gr]	
BIOACTIVA B30	5801000710171	100	10 buste
BIOACTIVA B31	5801000710172	100	10 buste

### COMPRESSORE A MEMBRANA

I compressori a membrana sono utilizzati nei trattamenti aerobici (percolatori aerobici con soffiante e depuratori a fanghi attivi) per fornire aria ai diffusori a bolle fini posti all'interno della vasca o per sistema air-lift del ricircolo fanghi.



COMPRESSORE A MEMBRANA	Modello	Voltaggio	Frequenza	Portata massima	Pressione massima	Consumo
CODICE		[V]	Hz	[lt/min]	[bar]	[W]
5801000710161	DS40L	230	50	<b>40</b>	0,39	37
5801000710162	DS60L	230	50	<b>60</b>	0,4	56
5801000710163	DS120L	230	50	<b>120</b>	0,5	100

### ELETTROSOFFIANTI

I compressori a membrana e le elettrosoffianti sono utilizzati nei trattamenti aerobici (percolatori aerobici con soffiante e depuratori a fanghi attivi) per fornire aria ai diffusori a bolle fini posti all'interno della vasca.



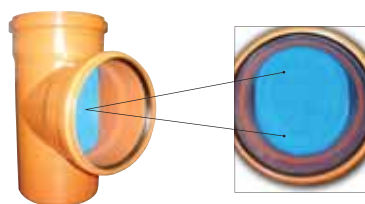
ELETTROSOFFIANTI	Modello	Voltaggio	Frequenza	Portata massima	Pressione massima	Consumo
CODICE		[V]	Hz	[lt/min]	[bar]	[W]
5801000710200	SC301MG	230	50	<b>1500</b>	0,16	550
5801000710201	SC401MG	230	50	<b>2300</b>	0,2	850
5801000710202	SC501MG	230	50	<b>3500</b>	0,27	1500

# ACCESSORI E RICAMBI

## SISTEMI TRATTAMENTO ACQUE REFLUE



### FILTRO A COALESCENZA



Filtro a coalescenza in schiuma di poliuretano espanso reticolato con porosità tale da favorire l'aggregazione delle micro-gocce di olii ed idrocarburi sospese nelle acque. Tali gocce aumentano di volume e, a causa della crescente spinta di galleggiamento, si staccano dalla superficie del filtro e si separano dalle acque per gravità.

FILTRO A COALESCENZA	Ø
CODICE	[mm]
5801000710176	160
5801000710175	200
5801000710174	250

### COPERCHIO FILETTATO IN POLIETILENE



COPERCHIO FILETTATO	Ø INTERNO	Ø ESTERNO	Confezione da
CODICE	[mm]	[mm]	
5044000611001	125	155	2 pz
5044000611002	210	255	2 pz
5044000611003	310	355	2 pz
5044000611004	410	455	2 pz
5044000611005	470	500	1 pz
5044000611006	580	620	1 pz

### GUARNIZIONI PASSA-TUBO



GUARNIZIONE PASSA-TUBO	Ø	Confezione da
CODICE	[mm]	
5801000710101	110	5 pz
5801000710102	125	5 pz
5801000710103	160	5 pz
5801000710104	200	5 pz
5801000710105	250	5 pz

Le guarnizioni passa-tubo, realizzate in gomma nbr, consentono la tenuta idraulica nel passaggio dei tubi attraverso le pareti dei serbatoi.

### DIFFUSORI A BOLLE FINI



DIFFUSORE A BOLLE FINI	Ø	Confezione da
CODICE	[mm]	
5801000710151	250	2 pz

I diffusori a bolle fini sono utilizzati all'interno dei trattamenti aerobici (percolatori aerobici con soffiante e depuratori a fanghi attivi) per diffondere l'aria, pompata dal compressore a membrana, all'interno della vasca.

### KIT BOCCHETTONI PER VASCHE DI LAMINAZIONE



KIT BOCCHETTONI	Raccordi
CODICE	
5006170710006	1 raccordo ø 1"
	1 raccordo ø 1" ½
	1 raccordo ø 2
	1 raccordo ø 2" ½

### QUADRO ELETTRICO DI COMANDO PER TRATTAMENTO ACQUE REFLUE



Il dispositivo di controllo per il trattamento delle acque reflue gestisce l'accensione e lo spegnimento dei compressori o delle elettrosoffianti che forniscono aria ai diffusori a bolle fini all'interno dei depuratori a fanghi attivi o dei percolatori aerobici con soffiante. Può funzionare in modalità automatica o manuale.

DISPOSITIVO DI CONTROLLO	CODICE
QUADRO ELETTRICO	5046280000004 (*)
TEMPORIZZATORE	5801000710203

(\*) Per capacità ≥ modello 3000.

### QUADRO ELETTRICO DI COMANDO PER TRATTAMENTO PRIMA PIOGGIA



Il quadro elettrico di comando per il trattamento delle acque di prima pioggia gestisce il funzionamento degli impianti in accumulo o in accumulo multiplo. Può funzionare in modalità automatica o manuale. Il software è stato sviluppato in conformità al regolamento regionale della Regione Lombardia n.4 del 24 marzo 2006. A corredo del quadro viene fornito il sensore di pioggia.

QUADRO ELETTRICO DI COMANDO	CODICE
GESTIONE DOPPIA POMPA	5046280000003
GESTIONE POMPA SINGOLA	5046280000006

# ACCESSORI E RICAMBI

## SISTEMI TRATTAMENTO ACQUE REFLUE



### POZZETTO SENZA CONNESSIONI



Pozzetto monolitico utilizzabile per qualsiasi esigenza impiantistica.

Modello	POZZETTO SENZA CONNESSIONI	Diametro pozzetto [mm]	Altezza [mm]	Diametro coperchio [mm]
	CODICE			
<b>100</b>	5800000710001	500	600	310
<b>200</b>	5800000710002	580	850	310
<b>350</b>	5800000710003	670	1100	310

### POZZETTO FISCALE



Pozzetto monolitico attrezzato con tubazioni di ingresso e uscita in PVC con guarnizioni per garantire la tenuta stagna. Da installare a valle del sistema di depurazione per consentire il prelievo di campioni per le analisi.

Modello	POZZETTO FISCALE	Diametro pozzetto [mm]	Altezza [mm]	Diametri connessioni [mm]	Diametro coperchio [mm]
	CODICE				
<b>100</b>	5800000710101	500	600	110	310
<b>100</b>	5800000710102	500	600	125	310
<b>200</b>	5800000710103	580	850	160	310
<b>200</b>	5800000710104	580	850	200	310

### POZZETTO DI CONFLUENZA



Pozzetto monolitico attrezzato con 2 tubazioni di ingresso e 1 di uscita in PVC con guarnizioni per garantire la tenuta stagna. Da installare nel caso si vogliono raccordare due linee consentendone l'ispezione.

Modello	POZZETTO DI CONFLUENZA	Diametro pozzetto [mm]	Altezza [mm]	Diametri connessioni [mm]	Diametro coperchio [mm]
	CODICE				
<b>100</b>	5800000710201	500	600	110	310
<b>100</b>	5800000710202	500	600	125	310
<b>200</b>	5800000710203	580	850	160	310
<b>200</b>	5800000710204	580	850	200	310

### POZZETTO DI RIPARTIZIONE



Pozzetto monolitico attrezzato con 1 tubazione di ingresso e 2 di uscita in PVC con guarnizioni per garantire la tenuta stagna. Da installare nel caso si voglia ripartire una linea in due consentendone l'ispezione.

Modello	POZZETTO RIPARTITORE	Diametro pozzetto [mm]	Altezza [mm]	Diametri connessioni [mm]	Diametro coperchio [mm]
	CODICE				
<b>100</b>	5800000710301	500	600	110	310
<b>100</b>	5800000710302	500	600	125	310
<b>200</b>	5800000710303	580	850	160	310
<b>200</b>	5800000710304	580	850	200	310

### POZZETTO CLORATORE



Pozzetto monolitico attrezzato con tubazioni di ingresso e uscita in PVC con guarnizioni per garantire la tenuta stagna e vano per alloggiamento della pastiglia di cloro. Da installare a valle del sistema di depurazione per la disinfezione dei liquami prima dello smaltimento nel corpo recettore. La disinfezione avviene tramite pastiglia di ipoclorito a rilascio graduale di cloro libero (da acquistare separatamente).

Modello	POZZETTO CLORATORE	Diametro pozzetto [mm]	Altezza [mm]	Diametri connessioni [mm]	Diametro coperchio [mm]
	CODICE				
<b>100</b>	5800000710401	500	600	110	310
<b>100</b>	5800000710402	500	600	125	310
<b>200</b>	5800000710403	580	850	160	310
<b>200</b>	5800000710404	580	850	200	310