



NAUSICA

**GARANZIA
EUROPEA**

MATERIALI:

- Collettori verticali semiovali in acciaio al carbonio verniciato 30x40 mm.
- Corpi radianti orizzontali ellittici in acciaio al carbonio verniciato 50x25 mm.

KIT DI FISSAGGIO:

Supporti, valvola di sfogo, chiave esagonale, tasselli e viti per fissaggio idonei per impiego su pareti compatte o in laterizio forato, istruzioni di montaggio.
Il kit è conforme alla norma VDI 6036 - classe 4.

IMBALLO:

Il radiatore viene protetto con profili e angolari in cartone e film di polietilene termoretraibile riciclabile. Istruzioni uso e manutenzione a corredo.

VERNICIATURA:

A polveri epossipoliestere ecologiche con processo certificato DIN 55900-1,-2.

COLORI:

Consultare tabella colori.

ACCESSORI:

Per l'elenco completo consultare il capitolo ACCESSORI.

FUNZIONAMENTI DISPONIBILI:

- Acqua calda
- Kit Misto

Pressione max: 5 bar

Funzionamento: acqua calda

Temperatura massima d'esercizio: 110° C

Connessioni: n° 2 da 1/2" G - 1 da 1/2" G

CERTIFICAZIONI



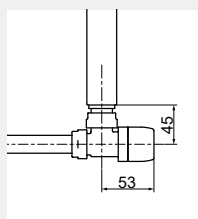
ACCESSORI

Valvola kristal a squadra termostattabile Bianco R01



Attacco Rame Ø 12/14/15
Codice 5991990311161

Attacco Multistrato Ø 16
Codice 5991990311160



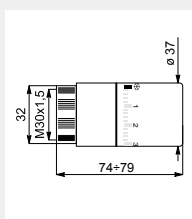
Misure per valvola kristal a squadra termostattabile



Testa termostatica a liquido - bianca

(confezione da 2 pezzi)

Codice 5035270710016



Misure testa termostatica

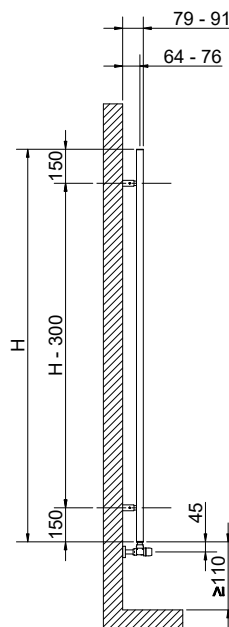
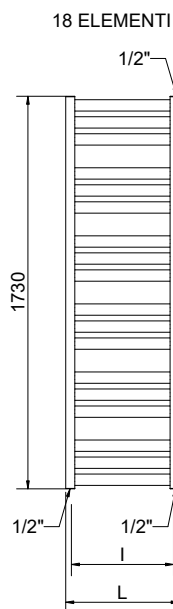
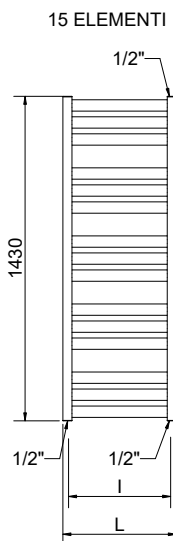
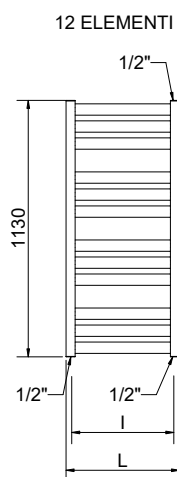
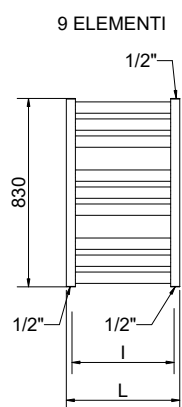
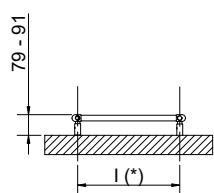


Stendibiancheria in plexiglass e acciaio

Larghezza L x Profondità P	Codice
L 370 mm x P 377 mm	5991990310402
L 420 mm x P 377 mm	5991990310403

Gli accessori, se ordinati separatamente dal radiatore, possono essere forniti esclusivamente di colore bianco standard

I codici riportati nelle tabelle si riferiscono ai modelli di colore BIANCO R01



(*) Il kit di fissaggio ha lo stesso interasse (l) del radiatore

Misure valide con valvole Kristal

NAUSICA

Altezza [mm]	Larghezza L [mm]	Interasse l [mm]	Codice	Peso a vuoto [Kg]	Superficie [m ²]	Contenuto d'acqua [lit]	Potenza termica [Watt]		Esponente n	Kit funz. misto [Watt]
							Δt=50°C	Δt=30°C		
830	500	450	3551626100101	6,50	0,67	4,70	350	186,9	1,2284	300
	550	500	3551626100107	7,00	0,72	5,10	378	201,7	1,2294	400
	600	550	3551626100104	7,50	0,78	5,50	407	216,9	1,2302	400
1130	500	450	3551626100102	8,70	0,90	6,30	472	250,9	1,2370	500
	550	500	3551626100108	9,40	0,97	6,90	507	269,6	1,2373	500
	600	550	3551626100105	10,00	1,04	7,40	545	289,6	1,2387	500
1430	500	450	3551626100103	10,90	1,13	8,00	575	304,4	1,2458	600
	550	500	3551626100109	11,80	1,22	8,60	622	328,8	1,2469	600
	600	550	3551626100106	12,60	1,31	9,20	668	352,6	1,2512	700
1730	500	450	3551626100111	13,10	1,36	9,60	679	355,9	1,2636	700
	550	500	3551626100110	14,10	1,47	10,30	733	384,3	1,2648	700
	600	550	3551626100112	15,10	1,58	11,10	788	412,1	1,2687	700

I codici riportati nelle tabelle si riferiscono ai modelli di colore BIANCO R01

Per ΔT diversi utilizzare la seguente formula: resa ricercata = resa termica a ΔT 50 x (ΔT desiderato/50)ⁿ