



LUCY 18

**GARANZIA
EUROPEA**

MATERIALI:

- Collettori verticali in acciaio al carbonio verniciato \varnothing 30 mm.
- Corpi radianti orizzontali in acciaio al carbonio verniciato \varnothing 18 mm.

KIT DI FISSAGGIO:

Supporti, valvola di sfianto, chiave esagonale, tasselli e viti per fissaggio idonei per impiego su pareti compatte o in laterizio forato, istruzioni di montaggio.
Il kit è conforme alla norma VDI 6036 - classe 4.

IMBALLO:

Il radiatore viene protetto con profili e angolari in cartone e film di polietilene termoretraibile riciclabile. Istruzioni uso e manutenzione a corredo.

VERNICIATURA:

A polveri epossipoliestere ecologiche con processo certificato DIN 55900-1,-2.

COLORI:

Consultare tabella colori.

ACCESSORI:

Per l'elenco completo consultare il capitolo ACCESSORI.

FUNZIONAMENTI DISPONIBILI:

- Acqua calda
- Elettrico
- Kit Misto

Pressione max: 8 bar

Funzionamento: acqua calda

Temperatura massima d'esercizio: 110° C

Conessioni: n° 2 da 1/2" G - 1 da 1/2" G

CERTIFICAZIONI



ACCESSORI

Valvola kristal a squadra termostattabile Bianco R01



Attacco Rame \varnothing 12/14/15
Codice 5991990311161

Attacco Multistrato \varnothing 16
Codice 5991990311160



Kit 2 appendiabiti Bianco R01

Codice 5991990310388

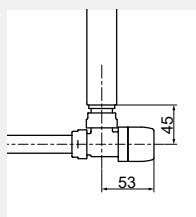


Kit porta salvietta Bianco R01

Larghezza 440 mm

Applicabile su larghezze \geq 500 mm

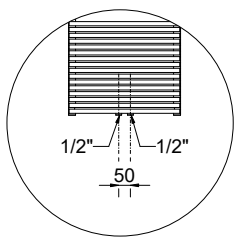
Codice 5991990331126



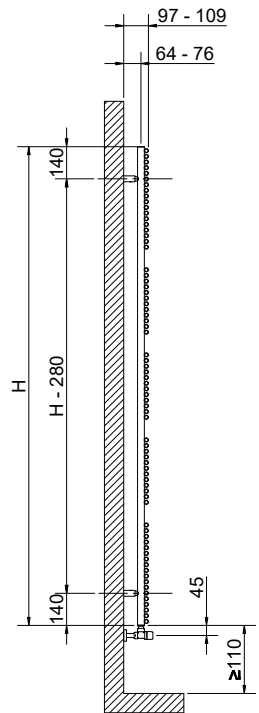
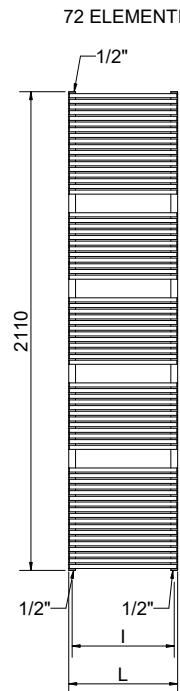
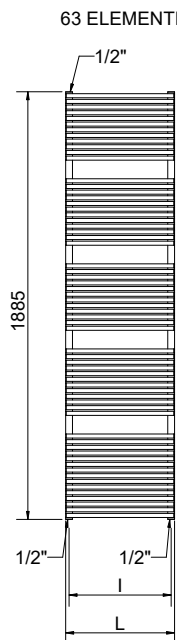
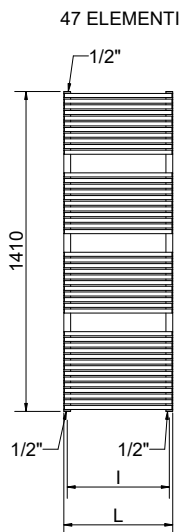
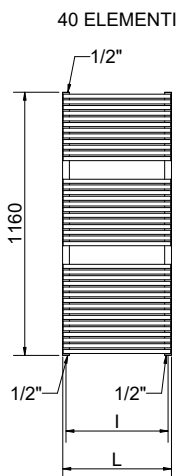
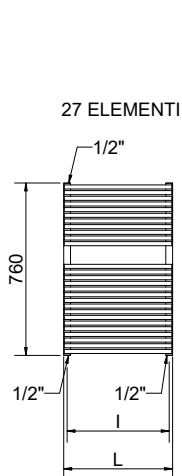
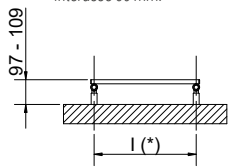
Misure per valvola kristal a squadra termostattabile

Gli accessori, se ordinati separatamente dal radiatore, possono essere forniti esclusivamente di colore bianco standard

I codici riportati nelle tabelle si riferiscono ai modelli di colore BIANCO R01



Particolare della versione interasse 50 mm.



(*) Il kit di fissaggio ha lo stesso interasse (l) del radiatore

Misure valide con valvole Kristal

LUCY 18

Altezza [mm]	Larghezza L [mm]	Interasse l [mm]	Codice	INTERASSE 50 mm		Potenza termica [Watt]			Kit funz. misto [Watt]		
				Codice	Peso a vuoto [Kg]	Superficie [m ²]	Contenuto d'acqua [lt]	Δt=50°C		Δt=30°C	Esponente n
760	430	400	3551406100300	3551406100320	6,7	0,75	2,9	436	238	1,1839	400
	480	450	3551406100304	3551406100324	8,0	0,88	3,3	489	268	1,1780	500
	430	400	3551406100301	3551406100321	11,0	1,19	4,6	631	341	1,2071	600
1160	480	450	3551406100305	3551406100325	12,0	1,30	4,9	705	383	1,1960	700
	530	500	3551406100308	3551406100328	13,0	1,42	5,3	779	425	1,1852	700
	580	550	3551406100312	3551406100332	13,9	1,53	5,7	852	468	1,1743	700
1410	430	400	3551406100302	3551406100322	13,0	1,40	5,4	753	407	1,2065	700
	480	450	3551406100306	3551406100326	14,2	1,54	5,9	838	455	1,1971	700
	530	500	3551406100309	3551406100329	15,3	1,67	6,4	923	503	1,1876	900
1885	580	550	3551406100313	3551406100333	16,5	1,81	6,2	1008	552	1,1782	1000
	430	400	3551406100303	3551406100323	17,5	1,87	7,3	986	533	1,2054	1000
	480	450	3551406100307	3551406100327	19,1	2,07	7,9	1090	591	1,1988	1000
2110	530	500	3551406100310	3551406100330	20,5	2,24	8,5	1194	649	1,1922	1200
	580	550	3551406100314	3551406100334	22,2	2,44	9,1	1298	708	1,1856	1200
	530	500	3551406100311	3551406100331	23,4	2,56	9,7	1322	722	1,1853	1200
2110	580	550	3551406100315	3551406100335	25,2	2,76	10,3	1438	788	1,1779	1200
	730	700	3551406100316	3551406100336	30,7	3,38	12,5	1768	980	1,1558	1200

I codici riportati nelle tabelle si riferiscono ai modelli di colore BIANCO R01

Per ΔT diversi utilizzare la seguente formula: resa ricercata = resa termica a ΔT 50 x (ΔT desiderato/50)ⁿ