


KIT FUNZIONAMENTO MISTO

KIT TERMOSTATO DIGITALE "WiFi"

NEW




Codice	Potenza [Watt]	Dimensioni [mm]
5102000000800	300	ø 12 x 350
5102000000801	400	ø 12 x 415
5102000000802	500	ø 12 x 450
5102000000803	600	ø 12 x 550
5102000000804	700	ø 12 x 550
5102000000805	900	ø 12 x 710
5102000000806	1000	ø 12 x 710
5102000000807	1200	ø 12 x 920

BIANCO

PRODOTTO ORDINABILE DA APRILE 2022

NEW




Codice	Potenza [Watt]	Dimensioni [mm]
5102000000808	300	ø 12 x 350
5102000000809	400	ø 12 x 415
5102000000810	500	ø 12 x 450
5102000000811	600	ø 12 x 550
5102000000812	700	ø 12 x 550
5102000000813	900	ø 12 x 710
5102000000814	1000	ø 12 x 710
5102000000815	1200	ø 12 x 920

GRIGIO


PRODOTTO ORDINABILE DA APRILE 2022

KIT TERMOSTATO DIGITALE "PLUS"



Codice	Potenza [Watt]	Dimensioni [mm]
5102000002147	300	ø 12 x 350
5102000002148	400	ø 12 x 415
5102000002149	500	ø 12 x 450
5102000002150	600	ø 12 x 550
5102000002151	700	ø 12 x 550
5102000002152	900	ø 12 x 710
5102000002163	1000	ø 12 x 710
5102000002153	1200	ø 12 x 920


BIANCO



Codice	Potenza [Watt]	Dimensioni [mm]
5102000002154	300	ø 12 x 350
5102000002155	400	ø 12 x 415
5102000002156	500	ø 12 x 450
5102000002157	600	ø 12 x 550
5102000002158	700	ø 12 x 550
5102000002159	900	ø 12 x 710
5102000002164	1000	ø 12 x 710
5102000002160	1200	ø 12 x 920


GRIGIO

KIT TERMOSTATO DIGITALE "TOP"



Codice	Potenza [Watt]	Dimensioni [mm]
5102000000458	300	ø 12 x 350
5102000000459	400	ø 12 x 415
5102000000460	500	ø 12 x 450
5102000000461	600	ø 12 x 550
5102000000462	700	ø 12 x 550
5102000000463	900	ø 12 x 710
5102000002165	1000	ø 12 x 710
5102000000464	1200	ø 12 x 920


BIANCO



Codice	Potenza [Watt]	Dimensioni [mm]
5102000000465	300	ø 12 x 350
5102000000466	400	ø 12 x 415
5102000000467	500	ø 12 x 450
5102000000468	600	ø 12 x 550
5102000000469	700	ø 12 x 550
5102000000470	900	ø 12 x 710
5102000002166	1000	ø 12 x 710
5102000000471	1200	ø 12 x 920


CROMATO

KIT TERMOSTATO DIGITALE "ECO"



Codice	Potenza [Watt]	Dimensioni [mm]
5102000000638	300	ø 12 x 350
5102000000639	400	ø 12 x 415
5102000000640	500	ø 12 x 450
5102000000641	600	ø 12 x 550
5102000000642	700	ø 12 x 550
5102000000643	900	ø 12 x 710
5102000002167	1000	ø 12 x 710
5102000000644	1200	ø 12 x 920

BIANCO



Codice	Potenza [Watt]	Dimensioni [mm]
5102000000645	300	ø 12 x 350
5102000000646	400	ø 12 x 415
5102000000647	500	ø 12 x 450
5102000000648	600	ø 12 x 550
5102000000649	700	ø 12 x 550
5102000000650	900	ø 12 x 710
5102000002168	1000	ø 12 x 710
5102000000651	1200	ø 12 x 920

CROMATO

- 1 resistenza elettrica con termostato ambiente digitale, classe 1, grado di protezione minimo IP44, V 230.- cavo di alimentazione bianco, o grigio sul cromato e spina schuko.
- 2 raccordi a "T" da 1/2" G lucidi • 1 tappo in ottone nichelato da 1/2" G M. con O-Ring
- istruzioni di montaggio

TELECOMANDI DI SERIE

TELECOMANDO IR PER TERMOSTATI "PLUS"



Disponibile per i modelli elettrici: **Claudia®, Lucy, Dory, Kelly 5010**

Termostato digitale **PLUS** Cod. 5150990000012

Gestione remota di tutte le funzioni previste dal cronotermostato digitale PLUS

TELECOMANDO IR PER TERMOSTATI "TOP"



Disponibile per i modelli elettrici: **Ardesia®, Elen, Stefania, Sandy, Leila**

Termostato digitale **TOP** Cod. 5150990000002

Per la gestione remota di tutte le funzioni previste dal cronotermostato digitale

KIT FUNZIONAMENTO MISTO

KIT TERMOSTATO ANALOGICO



BIANCO

Codice	Potenza [Watt]	Dimensioni [mm]
510200000472	300	ø 12 x 350
510200000473	400	ø 12 x 415
510200000474	500	ø 12 x 450
510200000475	600	ø 12 x 550
510200000476	700	ø 12 x 550
510200000477	900	ø 12 x 710
5102000002169	1000	ø 12 x 710
510200000478	1200	ø 12 x 920



CROMATO

Codice	Potenza [Watt]	Dimensioni [mm]
510200000479	300	ø 12 x 350
510200000480	400	ø 12 x 415
510200000481	500	ø 12 x 450
510200000482	600	ø 12 x 550
510200000483	700	ø 12 x 550
510200000484	900	ø 12 x 710
5102000002170	1000	ø 12 x 710
510200000485	1200	ø 12 x 920

- 1 resistenza elettrica con termostato ambiente digitale, classe 1, grado di protezione minimo IP44, V 230.- cavo di alimentazione bianco, o grigio sul cromato e spina schuko.
- 2 raccordi a "T" da 1/2" G lucidi • 1 tappo in ottone nichelato da 1/2" G M. con O-Ring
- istruzioni di montaggio

KIT TERMOSTATO DIGITALE "ECO" + VALVOLE COMBI "ECO"



BIANCO

Codice	Potenza [Watt]	Dimensioni [mm]
510200000652	300	ø 12 x 350
510200000653	400	ø 12 x 415
510200000654	500	ø 12 x 450
510200000655	600	ø 12 x 550
510200000656	700	ø 12 x 550
510200000657	900	ø 12 x 710
5102000002172	1000	ø 12 x 710
510200000658	1200	ø 12 x 920

KIT TERMOSTATO DIGITALE "TOP" + VALVOLE COMBI "TOP"



CROMATO

Codice	Potenza [Watt]	Dimensioni [mm]
510200000573	300	ø 12 x 350
510200000574	400	ø 12 x 415
510200000575	500	ø 12 x 450
510200000576	600	ø 12 x 550
510200000577	700	ø 12 x 550
510200000578	900	ø 12 x 710
5102000002171	1000	ø 12 x 710
510200000579	1200	ø 12 x 920

KIT TERMOSTATO DIGITALE "WIFI" + VALVOLE COMBI

NEW



BIANCO

Codice	Potenza [Watt]	Dimensioni [mm]
510200000816	300	ø 12 x 350
510200000817	400	ø 12 x 415
510200000818	500	ø 12 x 450
510200000819	600	ø 12 x 550
510200000820	700	ø 12 x 550
510200000821	900	ø 12 x 710
510200000822	1000	ø 12 x 710
510200000823	1200	ø 12 x 920

PRODOTTO ORDINABILE DA APRILE 2022

KIT TERMOSTATO DIGITALE "WIFI" + VALVOLE COMBI

NEW



CROMATO

Codice	Potenza [Watt]	Dimensioni [mm]
510200000824	300	ø 12 x 350
510200000825	400	ø 12 x 415
510200000826	500	ø 12 x 450
510200000827	600	ø 12 x 550
510200000828	700	ø 12 x 550
510200000829	900	ø 12 x 710
510200000830	1000	ø 12 x 710
510200000831	1200	ø 12 x 920

PRODOTTO ORDINABILE DA APRILE 2022

- 1 resistenza elettrica con termostato ambiente digitale, classe 1, grado di protezione minimo IP44, V 230.- cavo di alimentazione bianco o grigio sul cromato e spina schuko.
- Kit valvola COMBI completo di rosette e raccordi attacco RAME ø 12-14-15 e multistrato ø 16
- istruzioni di montaggio

KIT RESISTENZA BASE CON SPINA



GRIGIO

Codice	Potenza [Watt]	Dimensioni [mm]
510200000282	300	ø 12 x 350
510200000455	400	ø 12 x 415
510200000456	500	ø 12 x 450
510200000284	600	ø 12 x 550
510200000457	700	ø 12 x 550
510200000286	900	ø 12 x 710
510200000287	1200	ø 12 x 920

- 1 resistenza elettrica standard con cappuccio lucido, classe 1, grado di protezione minimo IP54, V 230.- cavo di alimentazione grigio e spina schuko.
- 2 raccordi a "T" da 1/2" G lucidi
- 1 tappo in ottone nichelato da 1/2" G M. con O-Ring
- istruzioni di montaggio

TELECOMANDI OPTIONAL

TELECOMANDO RF PER RADIATORI "BLOWER"

Applicabile su: Codice

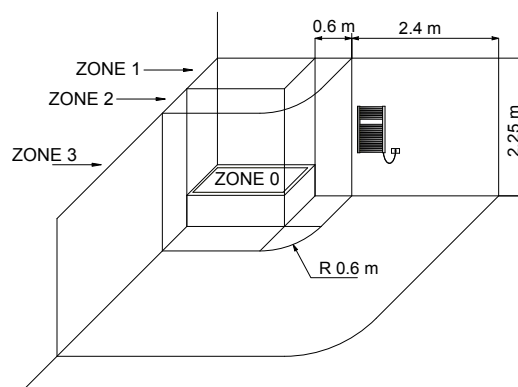


Radiatori **BLOWER** 515099000011

Per la gestione remota di tutte le funzioni previste dal modulo elettrico di ventilazione. Fissabile a parete.



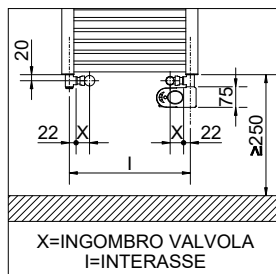
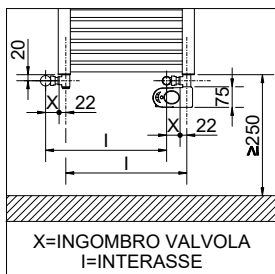
PRESCRIZIONI DI INSTALLAZIONE



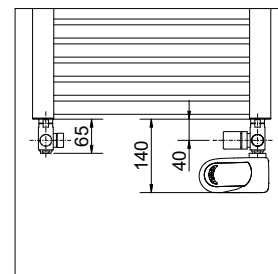
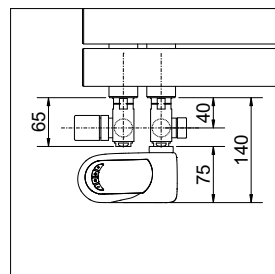
Vanno scrupolosamente rispettate le norme nazionali sull'installazione di apparecchiature elettriche nei locali da bagno. I radiatori con kit funzionamento misto vanno sempre installati al di fuori delle Zone 1 e 2.

In particolare la presa di alimentazione, l'interruttore e gli organi di comando devono essere posizionati obbligatoriamente in zona 3, in modo che nessun organo di comando elettrico possa essere accessibile da una persona che utilizza la doccia o la vasca.

INSTALLAZIONI STANDARD

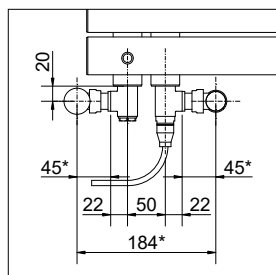
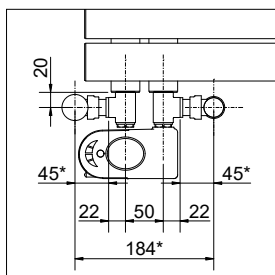


CON VALVOLE COMBI



Il kit misto con valvole COMBI è la soluzione ideale per i modelli asimmetrici come il KELLY 5010. Questa tipologia di valvole consente di mantenere invariato l'interasse del funzionamento ad acqua calda.

INSTALLAZIONI SU MODELLI KELLY 5010



GAMMA TERMOSTATI DIGITALI

NUOVO TERMOSTATO DIGITALE **WiFi**

NEW

Con i termostati WiFi Cordivari è possibile personalizzare il riscaldamento di ciascun ambiente con un unico account connettendo ogni radiatore alla rete wifi di casa.

Il sistema consente di gestire ogni scaldasalviette singolarmente o di creare gruppi di termostati.

Tramite l'app, disponibile per iOS e Android, è possibile controllare e impostare la temperatura, settare e programmare le fasce e le modalità di funzionamento, tenere sotto controllo tutti i parametri di settaggio di ciascun radiatore o gruppo.

L'applicazione consente, inoltre, il monitoraggio dei grafici giornalieri di temperatura impostata per ciascuna modalità e di temperatura rilevata nella stanza. Tutto semplicemente attraverso l'account da creare alla prima connessione.

Il sistema supporta reti a 2,4GHz.

I termostati WiFi Cordivari sono pienamente compatibili con i sistemi **Alexa** e **Google Home**. Grazie a questa caratteristica possono essere gestiti semplicemente con il linguaggio, interagendo con l'intelligenza artificiale dei due maggiori assistenti virtuali disponibili sul mercato.



Per radiatori elettrici bianchi



Per radiatori elettrici colorati

TERMOSTATO DIGITALE **PLUS**

Termostato digitale con retroilluminazione di colore bianco, programmazione integrata, sensore finestra aperta, misuratore e indicatore di consumo energetico in kWh.

FUNZIONI PRINCIPALI

- Regolazione temperatura ambiente
- Impostazione della temperatura desiderata
- Accensione / Riscaldamento in standby
- Selezione delle modalità di funzionamento
- Riscaldamento rapido grazie alla funzione Boost: questa modalità permette di aumentare la temperatura nel più breve tempo possibile. Questa funzione può essere attivata per una durata variabile da 10 a 90 minuti a intervalli di 5 minuti.
- Programmazione integrata o programmabile a 6 comandi: AUTO (Programmazione), BOOST, COMFORT, ECO, ANTIGELO, RISCALDAMENTO IN STAND-BY
- Misuratore di consumo energetico: indicatore automatico di nuovi consumi energetici in funzione della temperatura desiderata

Indicatore di consumo energetico in kWh: Visualizzazione dei consumi stimati in kWh da 24 ore o dall'ultimo azzeramento del contatore.

Sensore finestra aperta: passaggio automatico in modalità antigelo quando viene rilevato un significativo abbassamento della temperatura durante l'aerazione di una stanza.

PROGRAMMAZIONE

- 5 differenti profili di programmazione per ciascun giorno della settimana: P1, P2, P3, Comfort, Eco
- Personalizzazione dei programmi P1, P2, P3
- Modifica manuale e temporanea di un programma in esecuzione

AUTO PER IPOVEDENTI

- Il tasto di accensione/spengimento del riscaldamento è in rilievo per essere facilmente individuabile al tatto
- Segnali acustici che indicano la transizione dalla funzione di riscaldamento in stand-by a una modalità attiva

SICUREZZA

- Blocco tastiera in modo da evitare modifiche accidentali in presenza di bambini
- Limitazione dell'intervallo di temperatura impostata (min. e max.)
- Backup in caso di interruzione dell'alimentazione di rete
- Sicurezza anti-surriscaldamento della temperatura ambiente in modalità Boost.



Per radiatori elettrici bianchi



Per radiatori elettrici colorati

TERMOSTATO DIGITALE **TOP**

Principali caratteristiche e modalità di funzionamento:

- CRONO: Funzione di cronotermostato con programmazione giornaliera e settimanale con due livelli di temperatura (Comfort e Eco).
- COMFORT: Temperatura impostabile desiderata per la fascia oraria di maggior comfort.
- ECO: Consente di mantenere una temperatura accettabile con un minimo dispendio di energia. Utile nel risparmio energetico o quando l'ambiente non viene utilizzato.
- ANTIGELO: Questa funzione è utile quando l'ambiente non viene utilizzato per lunghi periodi.
- TIMER / MARCIA FORZATA: Funzione utile per riscaldare rapidamente l'ambiente o asciugare rapidamente eventuali salviette, attraverso 2h di marcia forzata alla max potenza.

- BLOCCO DI SICUREZZA PER I BAMBINI: E' possibile bloccare tutte le funzioni della tastiera di controllo in modo da evitare modifiche accidentali in presenza di bambini.

- TELECOMANDO (opzionale): Il Termostato digitale è dotato di un ricevitore infrarossi in grado di gestire la totalità delle funzioni sopra descritte.

- Ampio schermo di visualizzazione : leggibilità ottimale grazie alla retroilluminazione

- Grado di protezione minimo: IP44

- Classe di isolamento: 1

- Temperatura di funzionamento: da -10°C a +40°C

- Campo di regolazione della temperatura: da +7°C a +32°C

- Tensione: 230 V / 50 Hz.



Per radiatori elettrici bianchi



Per radiatori elettrici colorati

TERMOSTATO DIGITALE **ECO DESIGN**

Principali caratteristiche e modalità di funzionamento:

- CRONO: programmazione giornaliera e settimanale con due livelli di temperatura (COMFORT e ECO)
- COMFORT: temperatura programmata desiderata per le fasce orarie di comfort
- ECO: temperatura programmata desiderata per le fasce orarie di minor consumo. Utile per la notte o quando il radiatore non viene utilizzato
- ANTIGELO: funzione di protezione del radiatore in caso di lunghi periodi di inutilizzo
- MARCIA FORZATA: funzionamento alla massima potenza

per una durata di 2 ore per avere rapidamente il massimo del comfort

- SICUREZZA: sensore di finestra aperta. Sicurezza bambini attraverso il blocco delle funzioni e dei comandi per evitare modifiche accidentali

- Ampio schermo LCD

- Indice di protezione IP 44

- Classe I

- Temperatura di funzionamento: da -10° C a +40° C

- Range di temperature impostabili: da +7° C a +32° C

- Tensione: 230 V / 50 Hz.



Per radiatori elettrici bianchi



Per radiatori elettrici colorati

ARDESIA®

SCALDASALVIETTE

ELETTRICIE BLOWER

INOX RANGE

ARREDO LIVING

VENTILATI

MYWAY®
ACCESSORI
SUPPORTO TECNICO