



# KATIA VX

**GARANZIA  
EUROPEA**

**MATERIALI:**

- Collettori verticali in acciaio al carbonio verniciato  $\varnothing$  30 mm.
- Corpi radianti orizzontali in acciaio al carbonio verniciato 15x20 mm.

**KIT DI FISSAGGIO:**

Supporti, valvola di sfiato, chiave esagonale, tasselli e viti per fissaggio idonei per impiego su pareti compatte o in laterizio forato, istruzioni di montaggio. Il kit è conforme alla norma VDI 6036 - classe 4.

**IMBALLO:**

Il radiatore viene protetto con profili e angolari in cartone e film di polietilene termoretraibile riciclabile. Istruzioni uso e manutenzione a corredo.

**VERNICIATURA:**

A polveri epossipoliestere ecologiche con processo certificato DIN 55900-1,-2.

**COLORI:**

Consultare tabella colori.

**ACCESSORI:**

Per l'elenco completo consultare il capitolo ACCESSORI.

FUNZIONAMENTI DISPONIBILI:

- Acqua calda
- Kit Misto

Pressione max: 8 bar

Funzionamento: acqua calda

Temperatura massima d'esercizio: 110° C

Conessioni: n° 2 da 1/2" G - 1 da 1/2" G

## CERTIFICAZIONI



## ACCESSORI



**Valvola kristal a squadra termostattabile Bianco R01**

Attacco Rame  $\varnothing$  12/14/15  
Codice 5991990311161

Attacco Multistrato  $\varnothing$  16  
Codice 5991990311160



**Kit 2 appendiabiti Bianco R01**

Codice 5991990310391

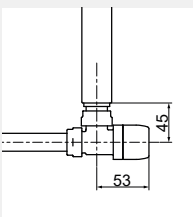


**Kit porta salvietta Bianco R01**

Larghezza 440 mm

Applicabile su larghezze  $\geq$  500 mm

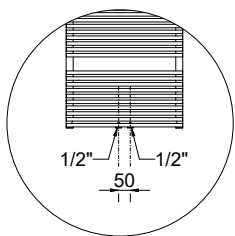
Codice 5991990331129



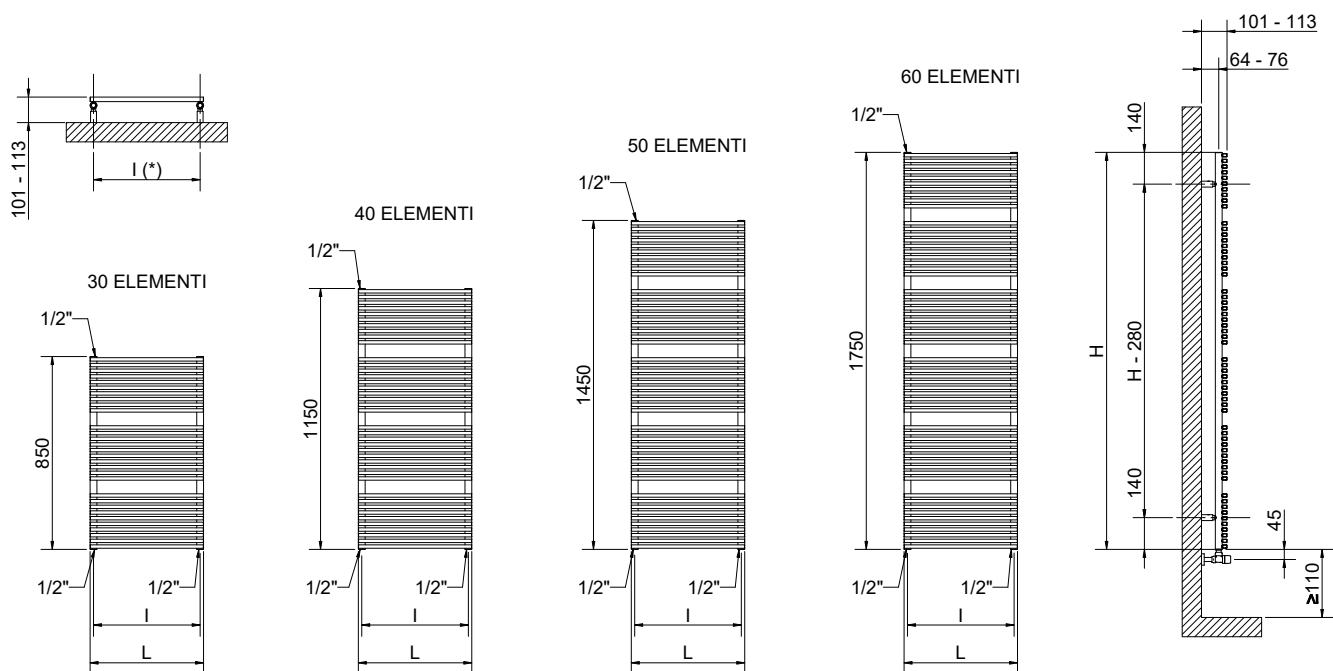
Misure per valvola kristal a squadra termostattabile

*Gli accessori, se ordinati separatamente dal radiatore, possono essere forniti esclusivamente di colore bianco standard*

*I codici riportati nelle tabelle si riferiscono ai modelli di colore BIANCO R01*



Particolare della versione interasse 50 mm.



(\*) Il kit di fissaggio ha lo stesso interasse (l) del radiatore

Misure valide con valvole Kristal

## KATIA VX

Altezza [mm]	Larghezza L [mm]	Interasse l [mm]	Codice	INTERASSE 50 mm Codice	Potenza termica [Watt]			Esponente n	Kit funz. misto [Watt]		
					Peso a vuoto [Kg]	Superficie [m <sup>2</sup> ]	Contenuto d'acqua [lt]			Δt=50°C	Δt=30°C
850	400	370	3551826101001	3551826101101	9,3	1,00	2,68	474	256	1,2065	500
	500	470	3551826101005	3551826101105	11,2	1,21	3,12	571	310	1,1965	600
	400	370	3551826101002	3551826101102	12,4	1,33	3,60	580	311	1,2224	600
1150	500	470	3551826101006	3551826101106	14,9	1,61	4,18	731	392	1,2186	700
	600	570	3551826101009	3551826101109	17,3	1,89	4,75	886	476	1,2147	900
	800	770	3551826101012	3551826101112	23,4	2,45	6,38	1196	645	1,2100	1200
1450	400	370	3551826101003	3551826101103	15,6	1,67	4,52	723	385	1,2354	700
	500	470	3551826101007	3551826101107	18,6	2,03	5,24	892	477	1,2270	900
	600	570	3551826101010	3551826101110	21,7	2,37	5,96	1064	571	1,2185	1000
1750	800	770	3551826101013	3551826101113	29,3	3,00	8,00	1408	760	1,2077	1200
	400	370	3551826101004	3551826101104	18,7	2,00	5,43	861	454	1,2542	900
	500	470	3551826101008	3551826101108	22,4	2,45	6,29	1058	564	1,2315	1000
	600	570	3551826101011	3551826101111	26,0	2,85	7,16	1259	679	1,2084	1200
	800	770	3551826101014	3551826101114	35,2	3,60	9,61	1661	909	1,1794	1200

I codici riportati nelle tabelle si riferiscono ai modelli di colore BIANCO R01

Per ΔT diversi utilizzare la seguente formula: resa ricercata = resa termica a ΔT 50 x (ΔT desiderato/50)<sup>n</sup>