



KATIA VX PLUS

GARANZIA EUROPEA

MATERIALI:

- Collettori verticali in acciaio al carbonio verniciato \varnothing 30 mm.
- Doppia fila di corpi radianti orizzontali in acciaio al carbonio verniciato 15x20 mm.

KIT DI FISSAGGIO:

Supporti, valvola di sfiato, chiave esagonale, tasselli e viti per fissaggio idonei per impiego su pareti compatte o in laterizio forato, istruzioni di montaggio. Il kit è conforme alla norma VDI 6036 - classe 4.

IMBALLO:

Il radiatore viene protetto con profili e angolari in cartone e film di polietilene termoretraibile riciclabile. Istruzioni uso e manutenzione a corredo.

VERNICIATURA:

A polveri epossipoliestere ecologiche con processo certificato DIN 55900-1,-2.

COLORI:

Consultare tabella colori.

ACCESSORI:

Per l'elenco completo consultare il capitolo ACCESSORI.

FUNZIONAMENTI DISPONIBILI:

- Acqua calda
- Kit Misto

Pressione max: 8 bar

Funzionamento: acqua calda

Temperatura massima d'esercizio: 110° C

Connessioni: n° 2 da 1/2" G - 1 da 1/2" G

CERTIFICAZIONI



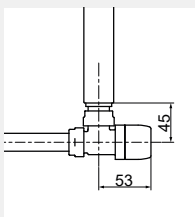
ACCESSORI

Valvola kristal a squadra termostattabile Bianco R01



Attacco Rame \varnothing 12/14/15
Codice 5991990311161

Attacco Multistrato \varnothing 16
Codice 5991990311160



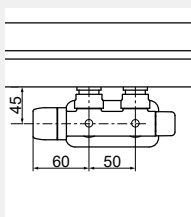
Misure per valvola kristal a squadra termostattabile



Valvola kristal int.50 a squadra SX termostattabile Bianco R01

Attacco Rame \varnothing 12/14/15
Codice 5991990311188

Attacco Multistrato \varnothing 16
Codice 5991990311187

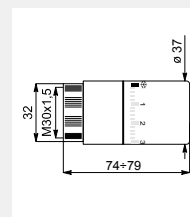


Misure per valvola kristal a squadra termostattabile



Testa termostatica a liquido - bianca

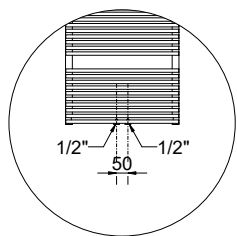
(confezione da 2 pezzi)
Codice 5035270710016



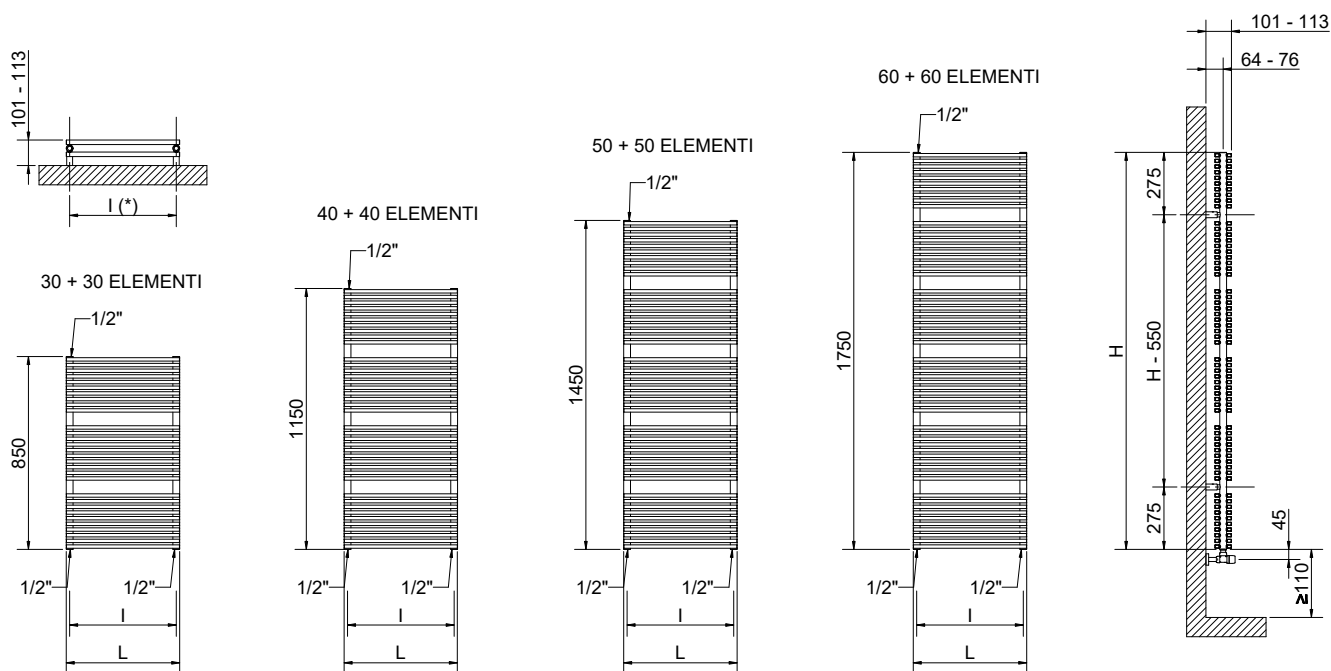
Misure testa termostatica

Gli accessori, se ordinati separatamente dal radiatore, possono essere forniti esclusivamente di colore bianco standard

I codici riportati nelle tabelle si riferiscono ai modelli di colore BIANCO R01



Particolare della versione
interasse 50 mm.



(*) Il kit di fissaggio ha lo stesso interasse (l) del radiatore

Misure valide con valvole Kristal

KATIA VX PLUS

Altezza [mm]	Larghezza L [mm]	Interasse l [mm]	Codice	INTERASSE 50 mm			Potenza termica [Watt]			Kit funz. misto [Watt]	
				Codice	Peso a vuoto [Kg]	Superficie [m ²]	Contenuto d'acqua [lit]	Δt=50°C	Δt=30°C		Esponente n
850	400	370	3551826100101	3551826100115	16,40	1,70	6,20	608	322	1,2419	600
	500	470	3551826100105	3551826100119	19,90	2,10	7,50	782	416	1,2353	700
	400	370	3551826100102	3551826100116	21,90	2,20	8,30	772	408	1,2497	700
1150	500	470	3551826100106	3551826100120	26,60	2,70	10,10	995	528	1,2405	1000
	600	570	3551826100109	3551826100123	31,30	3,20	11,80	1219	650	1,2312	1200
	800	770	3551826100112	3551826100126	40,60	4,20	15,40	1667	897	1,2128	1200
1450	400	370	3551826100103	3551826100117	27,40	2,80	10,40	937	493	1,2575	900
	500	470	3551826100107	3551826100121	33,20	3,40	12,60	1200	635	1,2457	1200
	600	570	3551826100110	3551826100124	39,10	4,00	14,80	1463	779	1,2339	1200
1750	800	770	3551826100113	3551826100127	50,00	5,30	19,20	1988	1071	1,2102	1200
	400	370	3551826100104	3551826100118	32,90	3,40	12,50	1106	580	1,2646	1000
	500	470	3551826100108	3551826100122	39,90	4,10	15,20	1398	739	1,2489	1200
1750	600	570	3551826100111	3551826100125	46,90	4,80	17,80	1690	900	1,2331	1200
	800	770	3551826100114	3551826100128	60,90	6,30	22,00	2274	1231	1,2017	1200

I codici riportati nelle tabelle si riferiscono ai modelli di colore BIANCO R01

Per ΔT diversi utilizzare la seguente formula: resa ricercata = resa termica a ΔT 50 x (ΔT desiderato/50)ⁿ