



GLORIA 22 CROMATO

**GARANZIA
EUROPEA**

MATERIALI:

- Collettori verticali in acciaio al carbonio \varnothing 30 mm.
- Corpi radianti orizzontali in acciaio al carbonio \varnothing 22 mm.

KIT DI FISSAGGIO:

Supporti, valvola di sfiato, chiave esagonale, tasselli e viti per fissaggio idonei per impiego su pareti compatte o in laterizio forato, istruzioni di montaggio.
Il kit è conforme alla norma VDI 6036 - classe 4.

IMBALLO:

Il radiatore viene protetto con profili e angolari in cartone e film di polietilene termoretraibile riciclabile. Istruzioni uso e manutenzione a corredo.

FINITURA:

Cromatura (PLATED IN ITALY)

ACCESSORI:

Per l'elenco completo consultare il capitolo ACCESSORI.

FUNZIONAMENTI DISPONIBILI:

- Acqua calda
- Elettrico
- Kit Misto

Pressione max: 8 bar

Funzionamento: acqua calda

Temperatura massima d'esercizio: 110° C

Connessioni: n° 2 da 1/2" G - 1 da 1/2" G

CERTIFICAZIONI



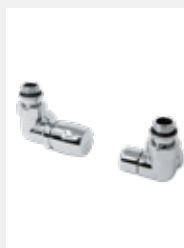
ACCESSORI



Valvola kristal termostattabile a squadra - lucida

Attacco Rame \varnothing 12/14/15
Codice 5991990311165

Attacco Multistrato \varnothing 16
Codice 5991990311166



Valvola kristal corner termostattabile lucida

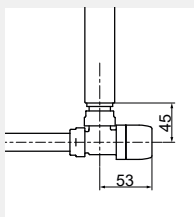
Attacco Rame \varnothing 12/14/15
Codice 5991990301148

Attacco Multistrato \varnothing 16
Codice 5991990301147

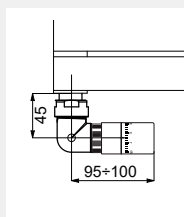


Testa termostatica a liquido - lucida

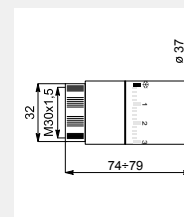
(confezione da 2 pezzi)
Codice 5035270710015



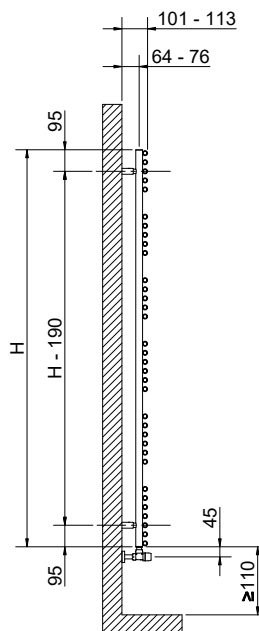
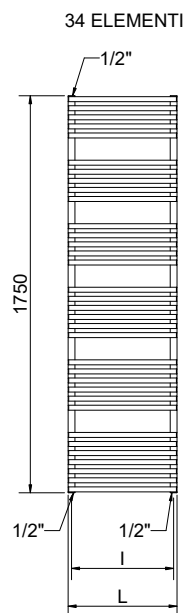
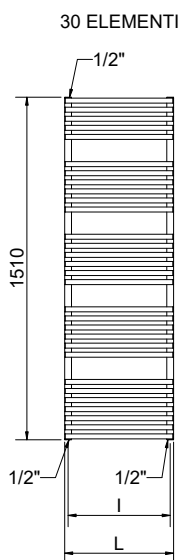
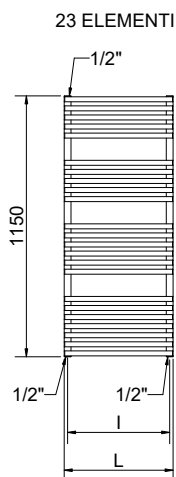
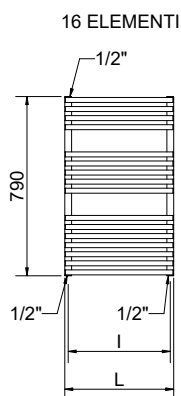
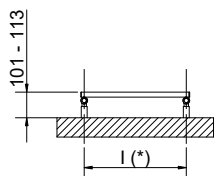
Misure per valvola kristal a squadra termostattabile



Misure per valvola kristal corner con testa termostatica



Misure testa termostatica



(*) Il kit di fissaggio ha lo stesso interasse (l) del radiatore

Misure valide con valvole Kristal

GLORIA 22 CROMATO

Altezza [mm]	Larghezza L [mm]	Interasse l [mm]	Codice	Peso a vuoto [Kg]	Superficie [m ²]	Contenuto d'acqua [lt]	Potenza termica [Watt]		Esponente n	Kit funz. misto [Watt]
							Δt=50°C	Δt=30°C		
790	430	400	3551666101101	6,1	0,61	3,0	279	151	1,1983	-
	480	450	3551666101102	6,6	0,66	3,1	302	164	1,1941	300
	530	500	3551666101103	8,8	0,88	4,2	392	209	1,2348	400
1150	480	450	3551666101104	9,5	0,95	4,6	426	228	1,2250	400
	530	500	3551666101105	10,2	1,03	5,0	460	247	1,2153	400
	580	550	3551666101106	10,9	1,10	5,3	494	267	1,2055	500
1500	630	600	3551666101107	11,8	1,18	5,7	528	287	1,1958	500
	430	400	3551666101108	11,4	1,41	5,5	502	268	1,2281	500
	480	450	3551666101109	12,3	1,25	6,3	546	292	1,2219	500
	530	500	3551666101110	13,2	1,32	6,5	591	318	1,2157	600
	580	550	3551666101111	14,2	1,44	6,9	636	343	1,2095	600
1750	630	600	3551666101112	15,0	1,53	7,3	680	368	1,2033	700
	480	450	3551666101113	6,8	1,41	6,7	626	336	1,2198	600
	530	500	3551666101114	7,3	1,50	7,4	678	364	1,2160	700
	580	550	3551666101115	7,9	1,63	7,9	730	393	1,2123	700
	630	600	3551666101116	8,4	1,75	8,4	782	422	1,2085	700
	730	700	3551666101117	8,9	1,86	8,9	886	480	1,2009	900

Per ΔT diversi utilizzare la seguente formula: resa ricercata = resa termica a ΔT 50 x (ΔT desiderato/50)ⁿ