



ELEN 18

INOX SATINATO

GARANZIA
15 ANNI

MATERIALI:

- Collettori verticali in acciaio inox satinato da \varnothing 30 mm.
- Corpi radianti orizzontali in acciaio inox satinato \varnothing 18 mm.

KIT DI FISSAGGIO:

Supporti, valvola di sfianto, chiave esagonale, tasselli e viti per fissaggio idonei per impiego su pareti compatte o in laterizio forato, istruzioni di montaggio. Il kit è conforme alla norma VDI 6036 - classe 4.

IMBALLO:

Il radiatore viene protetto con profili ed angolari in cartone, e film di polietilene termoretraibile riciclabile. Istruzioni uso e manutenzione a corredo.

PARTICOLARITÀ:

Acciaio inox austenitico ad elevata resistenza alla corrosione.

ACCESSORI:

Per l'elenco completo consultare il capitolo ACCESSORI.

FUNZIONAMENTI DISPONIBILI:

- Acqua calda
- Kit Misto

Pressione max: 8 bar

Funzionamento: acqua calda

Temperatura massima d'esercizio: 110° C

Conessioni: n° 2 da 1/2" G - 1 da 1/2" G

CERTIFICAZIONI



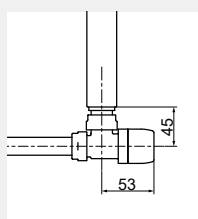
ACCESSORI

Valvola kristal termostattabile a squadra - satinata



Attacco Rame \varnothing 12/14/15
Codice 5991990321143

Attacco Multistrato \varnothing 16
Codice 5991990321144



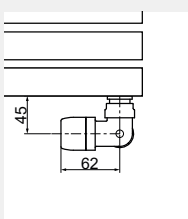
Misure per valvola kristal a squadra termostattabile

Valvola kristal corner SX termostattabile satinata



Attacco Rame \varnothing 12/14/15
Codice 5991990321136

Attacco Multistrato \varnothing 16
Codice 5991990321135



Misure per valvola kristal corner con testa termostatica

Kit porta salviette in acciaio inox satinato



larghezza 350 mm

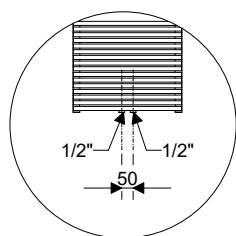
Applicabile su larghezze \geq 500 mm

Codice 5991990010222

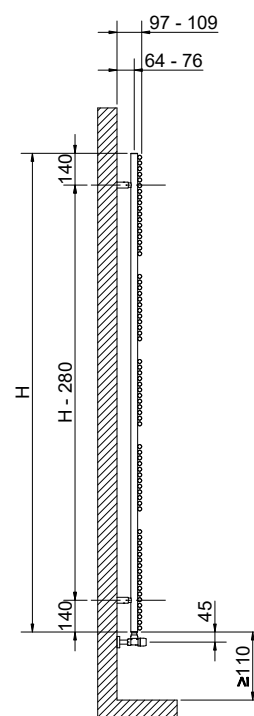
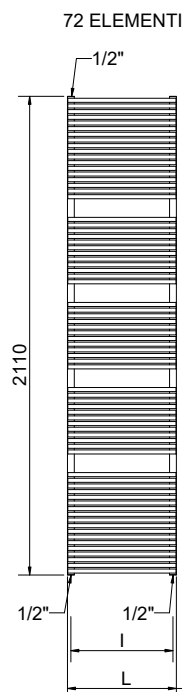
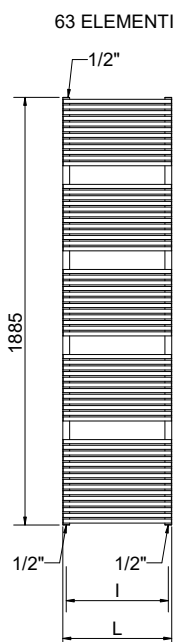
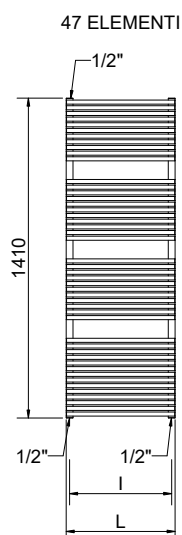
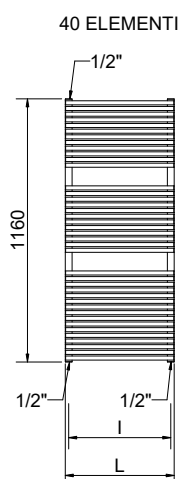
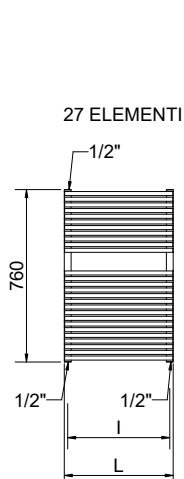
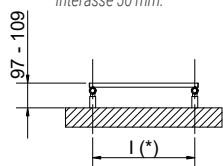
Kit 2 appendiabiti in acciaio inox satinato



Codice 5991990010217



Particolare della versione
interasse 50 mm.



(*) Il kit di fissaggio ha lo stesso interasse (l) del radiatore

Misure valide con valvole Kristal

ELEN 18 INOX SATINATO				INTERASSE 50 mm		Potenza termica [Watt]				Kit funz. misto [Watt]	
Altezza [mm]	Larghezza L [mm]	Interasse l [mm]	Codice	Codice	Peso a vuoto [Kg]	Superficie [m ²]	Contenuto d'acqua [lit]	Δt=50°C	Δt=30°C		Esponente n
760	430	400	3551590133040	3551590133057	7,8	0,8	3,5	313	166	1,2426	400
	480	450	3551590133044	3551590133061	9,2	0,9	4,0	350	186	1,2353	400
	430	400	3551590133041	3551590133058	11,5	1,2	5,3	455	240	1,2527	500
1160	480	450	3551590133045	3551590133062	13,7	1,4	6,0	507	268	1,2451	600
	530	500	3551590133048	3551590133065	15,7	1,6	6,8	559	297	1,2374	700
	580	550	3551590133052	3551590133069	19,8	2,1	8,3	611	326	1,2298	700
1410	430	400	3551590133042	3551590133059	13,7	1,4	6,3	545	293	1,2162	700
	480	450	3551590133046	3551590133063	16,2	1,7	7,2	606	326	1,2130	700
	530	500	3551590133049	3551590133066	18,6	1,9	8,1	667	360	1,2099	700
1885	580	550	3551590133053	3551590133070	23,3	2,4	9,9	728	393	1,2067	900
	430	400	3551590133043	3551590133060	18,3	1,9	8,4	723	384	1,2362	900
	480	450	3551590133047	3551590133064	21,7	2,2	9,6	800	426	1,2315	900
2110	530	500	3551590133050	3551590133067	24,9	2,6	10,8	878	469	1,2268	900
	580	550	3551590133054	3551590133071	31,2	3,3	13,2	955	512	1,2221	1200
	530	500	3551590133051	3551590133068	24,6	2,5	10,9	981	522	1,2348	1200
2110	580	550	3551590133055	3551590133072	28,3	2,9	12,3	1067	569	1,2293	1200
	730	700	3551590133056	3551590133073	35,6	3,8	15,0	1322	711	1,2129	1200

Per ΔT diversi utilizzare la seguente formula: resa ricercata = resa termica a ΔT 50 x (ΔT desiderato/50)ⁿ