



# CLAUDIA® SQUARE

GARANZIA  
**5 ANNI**

#### MATERIALI:

- Cornice in acciaio al carbonio verniciato 40x40 mm.
- Corpi radianti orizzontali in acciaio al carbonio verniciato ø 25 mm.

#### KIT DI FISSAGGIO:

Supporti, valvola di sfogo, chiave esagonale, tasselli e viti per fissaggio idonei per impiego su pareti compatte o in laterizio forato, istruzioni di montaggio.  
Il kit è conforme alla norma VDI 6036 - classe 4.

#### IMBALLO:

Il radiatore viene imballato in scatola di cartone riciclabile. Istruzioni uso e manutenzione a corredo.

#### VERNICIATURA:

A polveri epossipoliestere ecologiche con processo certificato DIN 55900-1,-2.

#### COLORI:

Consultare tabella colori.

#### ACCESSORI:

Per l'elenco completo consultare il capitolo ACCESSORI.

#### FUNZIONAMENTI DISPONIBILI:

- Acqua calda
- Kit Misto

Pressione max: 8 bar

Funzionamento: acqua calda

Temperatura massima d'esercizio: 110° C

Conessioni: n° 2 da 1/2" G - 1 da 1/2" G

## CERTIFICAZIONI



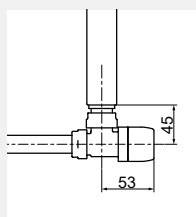
## ACCESSORI

#### Valvola kristal a squadra termostattabile Bianco R01



Attacco Rame ø 12/14/15  
Codice 5991990311161

Attacco Multistrato ø 16  
Codice 5991990311160

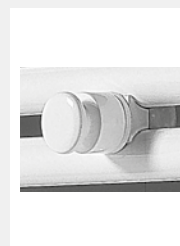


Misure per valvola kristal a squadra termostattabile

#### Porta salviette in acciaio Bianco R01



#### Kit 2 appendiabiti Bianco R01

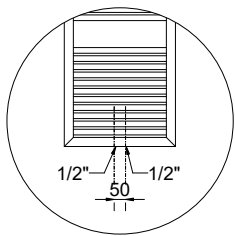


Codice 5991990310028

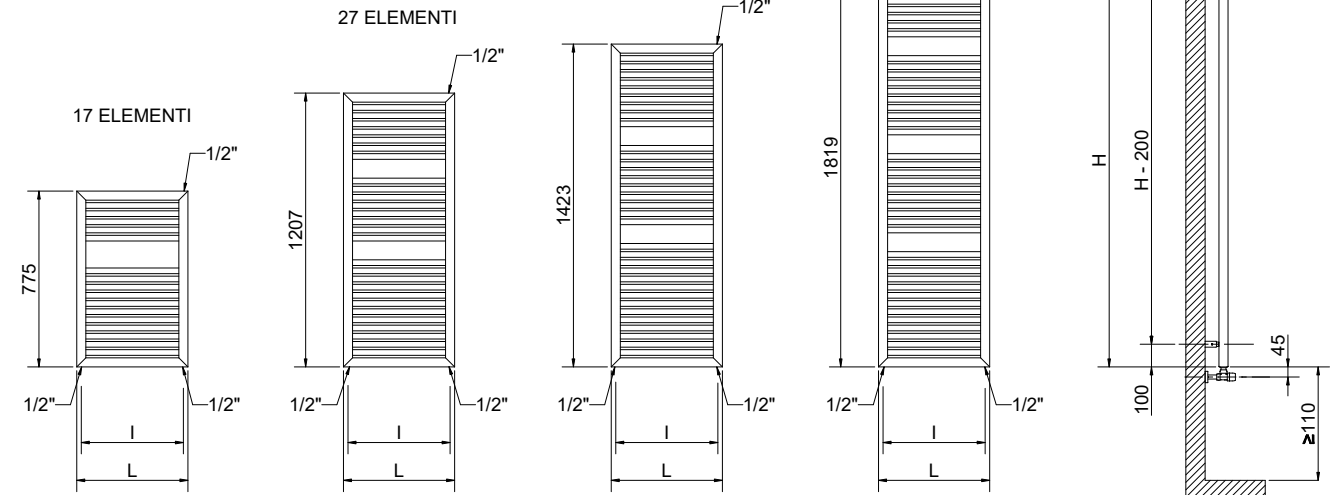
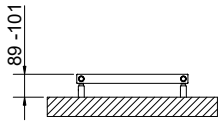
Larghezza	Codice	Applicabile su larghezze
276 mm	5991990310047	≥ 400 mm
368 mm	5991990310029	≥ 500 mm

Gli accessori, se ordinati separatamente dal radiatore, possono essere forniti esclusivamente di colore bianco standard

I codici riportati nelle tabelle si riferiscono ai modelli di colore BIANCO R01



Particolare della versione interasse 50 mm.



(\*) Il kit di fissaggio ha lo stesso interasse (l) del radiatore

Misure valide con valvole Kristal

## CLAUDIA® SQUARE

Altezza [mm]	Larghezza L [mm]	Interasse l [mm]	Codice	INTERASSE 50 mm		Potenza termica [Watt]			Kit funz. misto [Watt]		
				Codice	Peso a vuoto [Kg]	Superficie [m²]	Contenuto d'acqua [lt]	Δt=50°C		Δt=30°C	Esponente n
775	490	450	3551356100301	3551356100309	7,3	0,860	4,7	407	215	1,2472	400
	540	500	3551356100305	3551356100313	7,9	0,938	5,1	451	239	1,2451	400
1207	490	450	3551356100302	3551356100310	11,0	1,334	7,2	629	332	1,2488	600
	540	500	3551356100306	3551356100314	11,8	1,453	7,9	693	367	1,2437	700
1423	490	450	3551356100303	3551356100311	12,9	1,586	8,6	753	398	1,2498	700
	540	500	3551356100307	3551356100315	13,8	1,729	9,4	827	438	1,2429	700
1819	490	450	3551356100304	3551356100312	16,0	1,988	9,2	944	501	1,2417	900
	540	500	3551356100308	3551356100316	17,2	2,163	10,0	1030	548	1,2336	1000

I codici riportati nelle tabelle si riferiscono ai modelli di colore BIANCO R01

Per ΔT diversi utilizzare la seguente formula: resa ricercata = resa termica a ΔT 50 x (ΔT desiderato/50)<sup>n</sup>