



CLAUDIA® CURVO

GARANZIA
5 ANNI

MATERIALI:

- Collettori verticali semiovali in acciaio al carbonio verniciato 30x40 mm.
- Corpi radianti orizzontali curvi in acciaio al carbonio verniciato \varnothing 25 mm.

KIT DI FISSAGGIO:

Supporti, valvola di sfiato, chiave esagonale, tasselli e viti per fissaggio idonei per impiego su pareti compatte o in laterizio forato, istruzioni di montaggio. Il kit è conforme alla norma VDI 6036 - classe 4.

IMBALLO:

Il radiatore viene imballato in scatola di cartone riciclabile. Istruzioni uso e manutenzione a corredo.

VERNICIATURA:

A polveri epossipoliestere ecologiche con processo certificato DIN 55900-1,-2.

COLORI:

Consultare tabella colori.

ACCESSORI:

Per l'elenco completo consultare il capitolo ACCESSORI.

FUNZIONAMENTI DISPONIBILI:

- Acqua calda
- Kit Misto

Pressione max: 8 bar

Funzionamento: acqua calda

Temperatura massima d'esercizio: 110° C

Connessioni: n° 2 da 1/2" G - 1 da 1/2" G

CERTIFICAZIONI



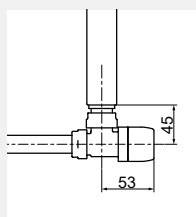
ACCESSORI

Valvola kristal a squadra termostattabile Bianco R01



Attacco Rame \varnothing 12/14/15
Codice 5991990311161

Attacco Multistrato \varnothing 16
Codice 5991990311160



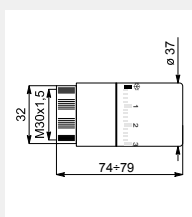
Misure per valvola kristal a squadra termostattabile



Testa termostatica a liquido - bianca

(confezione da 2 pezzi)

Codice 5035270710016



Misure testa termostatica

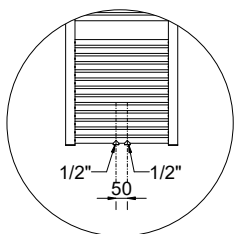


Kit 2 appendiabiti Bianco R01

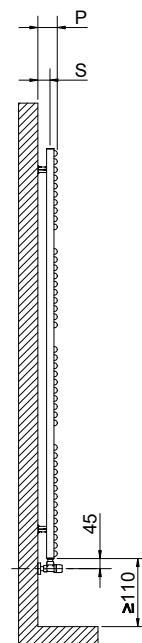
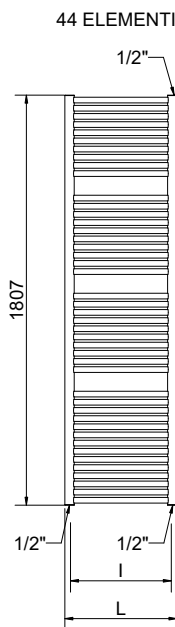
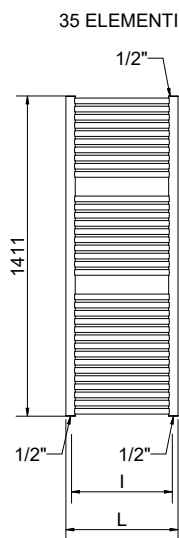
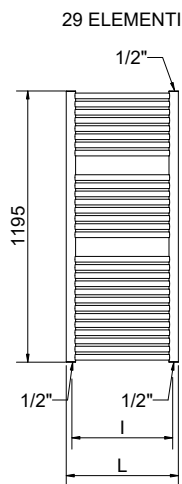
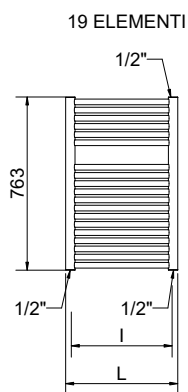
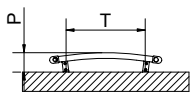
Codice 5991990310028

Gli accessori, se ordinati separatamente dal radiatore, possono essere forniti esclusivamente di colore bianco standard

I codici riportati nelle tabelle si riferiscono ai modelli di colore BIANCO R01



Particolare della versione interasse 50 mm.



Misure valide con valvole Kristal

CLAUDIA® CURVO

Altezza [mm]	Largh. L [mm]	Interasse l [mm]	Codice	INTERASSE 50 mm Codice	P [mm]	S [mm]	T [mm]	Peso a vuoto [Kg]	Superficie [m ²]	Contenuto d'acqua [litri]	Potenza termica [Watt]		Esponente n	Kit funz. misto [Watt]
											Δt=50°C	Δt=30°C		
763	450	397	3551546100031	3551546101031	85	52	270	5,5	0,746	4,4	368	194	1,2501	300
	500	445	3551546100034	3551546101034	90	52	320	6,0	0,821	4,8	408	216	1,2419	400
	550	494	3551546100037	3551546101037	90	46	320	6,5	0,895	5,2	448	238	1,2353	400
	600	547	3551546100040	3551546101040	90	57	450	6,9	0,970	5,7	492	263	1,2292	500
	750	696	3551546100043	3551546101043	100	55	590	8,3	1,194	6,9	615	330	1,2170	600
1195	450	397	3551546100032	3551546101032	85	52	270	8,6	1,146	6,8	557	294	1,2476	500
	500	445	3551546100035	3551546101035	90	52	320	9,3	1,260	7,4	617	327	1,2422	600
	550	494	3551546100038	3551546101038	90	46	320	9,9	1,374	8,1	676	359	1,2379	700
	600	547	3551546100041	3551546101041	90	57	450	10,6	1,488	8,7	742	395	1,2339	700
	750	696	3551546100044	3551546101044	100	55	590	12,7	1,830	10,6	923	493	1,2258	900
1411	450	397	3551546100049	3551546101049	85	52	270	10,2	1,375	8,2	669	354	1,2461	700
	500	445	3551546100050	3551546101050	90	52	320	11,1	1,513	8,9	742	393	1,2424	700
	550	494	3551546100051	3551546101051	90	46	320	11,9	1,650	9,7	813	432	1,2394	700
	600	547	3551546100052	3551546101052	90	57	450	12,7	1,788	10,4	892	474	1,2366	900
	750	696	3551546100053	3551546101053	100	55	590	15,3	2,200	12,7	1111	592	1,2311	1000
1807	450	397	3551546100033	3551546101033	85	52	270	13,0	1,730	10,3	835	442	1,2439	700
	500	445	3551546100036	3551546101036	90	52	320	14,0	1,910	11,3	928	492	1,2427	900
	550	494	3551546100039	3551546101039	90	46	320	15,1	2,083	12,2	1019	540	1,2417	1000
	600	547	3551546100042	3551546101042	90	57	450	16,1	2,250	13,2	1121	595	1,2408	1000
	750	696	3551546100045	3551546101045	100	55	590	19,3	2,774	16,0	1402	745	1,2390	1200

I codici riportati nelle tabelle si riferiscono ai modelli di colore BIANCO R01

Per ΔT diversi utilizzare la seguente formula: resa ricercata = resa termica a ΔT 50 x (ΔT desiderato/50)ⁿ