

# BOLLY® 1 AP INOX

BOLLITORE IN ACCIAIO INOX 316L

CON 1 SCAMBIATORE FISSO IN ACCIAIO INOX 316L AD ALTA PRESTAZIONE PER PRODUZIONE DI A.C.S.



## IMPIEGO

Produzione ed accumulo di acqua calda sanitaria (ACS).  
Tutti i collegamenti idraulici sul retro, le connessioni frontali e la flangia sono allineati per un'installazione semplice e veloce.

## MATERIALI E FINITURE

Acciaio Inox AISI 316L idoneo per acqua potabile ai sensi del D. M. n. 174 del 06.04.04

## SCAMBIATORE DI CALORE:

1 scambiatore di calore fisso in acciaio inox 316L

## COIBENTAZIONE

RIGIDA: poliuretano espanso ad elevato isolamento termico.  
RIGIDA (MODELLI IN CLASSE A): poliuretano espanso rigido ad elevato isolamento termico con lastra di materiale altamente coibentante in vacuum. Rivestimento esterno in PVC.

## PROTEZIONE CATODICA

Anodo di magnesio.

## SCARICO

Scarico attraverso manicotto sul fondo.

## CONTROFLANGIA - GUARNIZIONI

Guarnizioni in gomma silconica alimentare (D.M. n.174 del 2004); Controflangia d'ispezione in acciaio inox.

## GARANZIA

5 anni (vedi condizioni generali di vendita)

## ACCESSORI E RICAMBI:

Per l'elenco completo consultare la relativa sezione.



ACCUMULO ACS  
INOX 316L



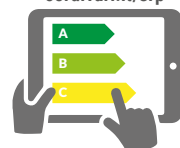
SCAMBIATORE  
INOX 316L



CONNESSIONI  
ALLINEATE



[cordivari.it/erp](http://cordivari.it/erp)



Configuratore energetico  
per etichetta ErP on-line



## BOLLY® 1 AP XB

Modello	Coibentazione <b>RIGIDA</b>	SUPERFICIE SCAMBIATORE INOX 316L	CLASSE ENERGETICA
	CODICE	[m <sup>2</sup> ]	ErP
<b>150</b>	3104052010100	1,0	<b>B</b>
<b>200</b>	3104052010101	1,2	<b>B</b>
<b>300</b>	3104052010102	1,5	<b>B</b>
<b>400</b>	3104052010103	2,0	<b>C</b>
<b>500</b>	3104052010104	2,2	<b>C</b>



## BOLLY® 1 AP XB CLASSE A

Modello	Coibentazione <b>RIGIDA</b>	SUPERFICIE SCAMBIATORE INOX 316L	CLASSE ENERGETICA
	CODICE	[m <sup>2</sup> ]	ErP
<b>200</b>	3104052010110	1,2	<b>A</b>
<b>300</b>	3104052010111	1,5	<b>A</b>
<b>500</b>	3104052010112	2,2	<b>A</b>

## ACCESSORI

### RISCALDATORI ELETTRICI



Mod.	Posizione riscaldatore elettrico	Volume utile integr. elettrica [litri]
<b>150</b>	<b>1</b>	126
	<b>2</b>	46
<b>200</b>	<b>1</b>	161
	<b>2</b>	53
<b>300</b>	<b>1</b>	237
	<b>2</b>	83
<b>400</b>	<b>1</b>	356
	<b>2</b>	138
<b>500</b>	<b>1</b>	417
	<b>2</b>	150

MONOFASE		
1,5 kW	2 kW	3 kW
5240000000051	5240000000052	5240000000053
Tempo di riscaldamento con resistenze elettriche da 10 °C a 45 °C [min]		
225	169	113
82	61	41
288	216	144
94	71	47
425	319	213
148	111	74
637	478	318
247	185	124
746	560	373
269	202	135

TRIFASE		
4 kW	5 kW	6 kW
5240000000047	5240000000048	5240000000049
Tempo di riscaldamento con resistenze elettriche da 10 °C a 45 °C [min]		
//	//	//
31	//	//
//	//	//
35	//	//
159	//	//
56	45	//
239	//	//
93	74	//
280	224	//
101	81	67

### Centralina Easy Control montata sul bollitore

CODICE	PER MODELLI
5005000310003	WB



### Anodo al titanio

Per codici e  
prezzi vedere  
sezione  
ACCESSORI



# BOLLY® 1 AP INOX

BOLLITORE IN ACCIAIO INOX 316L

CON 1 SCAMBIATORE FISSO IN ACCIAIO INOX 316L AD ALTA PRESTAZIONE PER PRODUZIONE DI A.C.S.

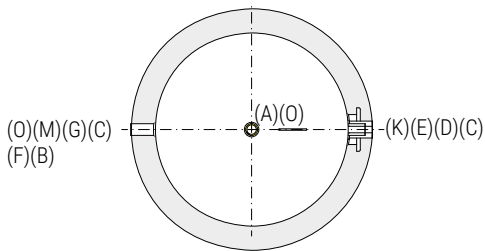
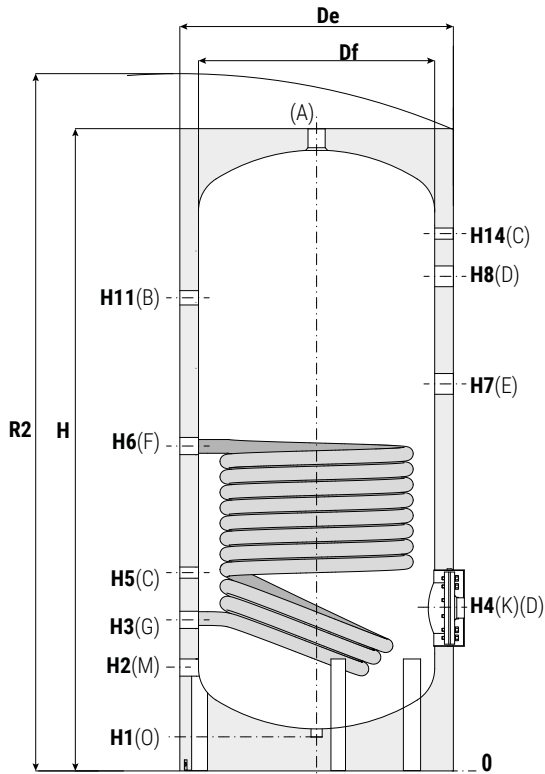
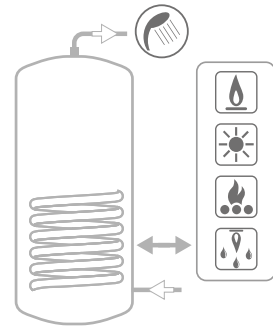
ACCUMULO | SCAMBIATORE

Pmax	Tmax	Pmax	Tmax
6 bar	95 °C	12 bar	110 °C



**CORDIVARI® Lab**

TÜV Rheinland Energie und Umwelt GmbH dichiara che le procedure di testing e il laboratorio della Cordivari sono qualificati per l'esecuzione in conformità alla norma EN 15332 indicata dalla direttiva ErP Ecodesign



- A** Uscita acqua calda sanitaria
- B** Connessione per ricircolo
- C** Connessione per strumentazione 1/2" Gas F
- D** Connessione per integrazione elettrica
- E** Connessione per anodo di magnesio 1"1/4 Gas F
- F** Ingresso scambiatore (circuitto primario) 1" Gas F
- G** Uscita scambiatore (circuitto primario) 1" Gas F
- K** Flangia di ispezione
- M** Ingresso acqua sanitaria
- O** Scarico

## BOLLY® 1 AP INOX - 1 AP INOX CLASSE A (COIBENTAZIONE RIGIDA -XB)

Modello	Volume [lt]	Peso [kg]	Df	De	H	R2	H1	H2	H3	H4	H5	H6	H7	H8	H11	H14
<b>150</b>	150	35	400	500	1420	1510	65	205	310	310	420	719	830	960	1060	1180
<b>200</b>	192	41	450	550	1440	1540	65	215	320	320	430	780	880	1010	1094	1200
<b>300</b>	293	59	550	650	1495	1630	70	245	350	380	460	750	910	1040	1110	1230
<b>400</b>	425	79	600	700	1170	1360	65	255	360	390	470	895	1040	1170	1325	1480
<b>500</b>	503	84	650	750	1796	1950	65	265	370	480	405	1060	1090	1220	1335	1490

Modello	A	B	C	D	E	Connessioni Gas F					M	O
						F	G	K				
<b>150</b>	1"	3/4"	1/2"	1"1/2"	1"1/4"	1"	1"	Øi120/Øe180	3/4"		1/2"	
<b>200</b>	1"	3/4"	1/2"	1"1/2"	1"1/4"	1"	1"	Øi120/Øe180	3/4"		1/2"	
<b>300</b>	1"	1"	1/2"	1"1/2"	1"1/4"	1"	1"	Øi120/Øe180	1"		1/2"	
<b>400</b>	1"	1"	1/2"	1"1/2"	1"1/4"	1"	1"	Øi120/Øe180	1"		1/2"	
<b>500</b>	1"	1"	1/2"	1"1/2"	1"1/4"	1"	1"	Øi120/Øe180	1"		1/2"	

# BOLLY® 1 AP INOX

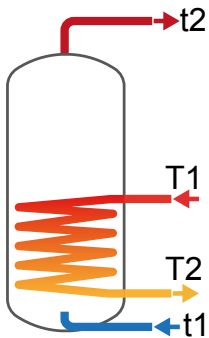
## DATI TECNICI PER SCAMBIATORI DI CALORE



I dati riportati in tabelle sono da intendersi riferiti alle seguenti condizioni:

- 1) Temperatura primario ingresso bollitore T1 e generatore di potenza adeguata;
- 2) Potenza e Produzione A.C.S. in continuo da 10 a t2;
- 3) ACS prelevabile nei primi 10' e nella prima ora a partire da accumulo a t2, alimentazione 10 °C e distribuzione 45 °C;
- 4) Acqua sanitaria non incrostante (<15°fr).

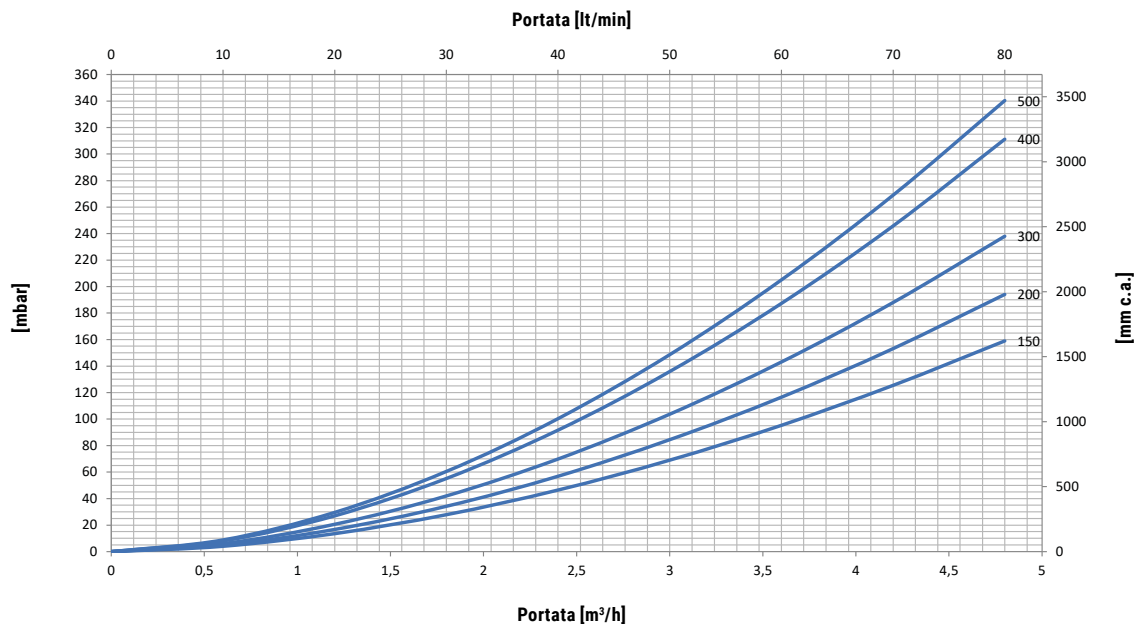
### SCAMBIATORE INFERIORE



Modello	Portata Primario [m³/h]	Tempo di messa a regime in minuti da 10 °C a t2 e primario a T1				Potenza massima scambiabile in KW con primario a T1, secondario fra 10 °C e 45 °C e prelievo in continuo dell'ACS prodotta				Produzione in continuo ACS in lt/h fra 10 °C e 45 °C e primario a temperatura T1			
		T1/t2				T1				T1			
		55/50	65/60	70/60	80/60	55	65	70	80	55	65	70	80
150	2	65	68	47	30	8,9	11,3	14,4	20,1	188	191	245	345
	1	76	78	55	36	8,3	10,5	13,2	18,1	173	176	224	310
200	2,5	65	68	47	31	11,3	14,3	18,2	25,4	240	243	315	438
	1,25	75	78	55	36	10,6	13,4	16,8	23,1	223	227	287	397
300	3	79	82	57	37	14,3	18,0	22,9	32,0	304	308	394	553
	1,5	90	94	66	43	13,4	16,9	21,3	29,2	284	289	366	504
400	3,5	85	89	62	41	19,1	24,0	30,1	42,7	408	414	529	739
	1,75	99	103	72	48	17,9	22,6	28,4	38,9	383	389	491	673
500	3,5	93	96	68	45	20,9	26,4	33,6	46,6	448	454	580	809
	1,75	108	113	80	53	19,6	24,8	31,1	42,3	420	427	537	734

Modello	Portata Primario [m³/h]	ACS prelevabile nei primi 10 minuti in lt/10' fra 10 °C e 45 °C accumulo a t2 e primario a T1				ACS prelevabile nella prima ora in lt/60' fra 10 °C e 45 °C accumulo a t2 e primario a T1				Perdita di carico scambiatore primario	
		T1/t2				T1/t2				[mm.c.a.]	[mbar]
		55/50	65/60	70/60	80/60	55/50	65/60	70/60	80/60		
150	2	202	245	254	270	321	323	366	446	342	34
	1	199	242	250	265	309	311	349	418	100	10
200	2,5	258	313	325	346	410	413	470	569	623	61
	1,25	255	311	321	339	397	400	448	536	183	18
300	3	386	470	484	511	578	581	650	777	1057	104
	1,5	382	467	480	503	562	566	628	738	311	30
400	3,5	554	676	695	730	812	817	909	1077	1817	178
	1,75	550	672	689	719	792	797	879	1024	536	53
500	3,5	650	794	815	853	933	938	1039	1222	1989	195
	1,75	645	790	808	841	911	916	1004	1162	587	58

### PERDITE DI CARICO SCAMBIATORI FISSI

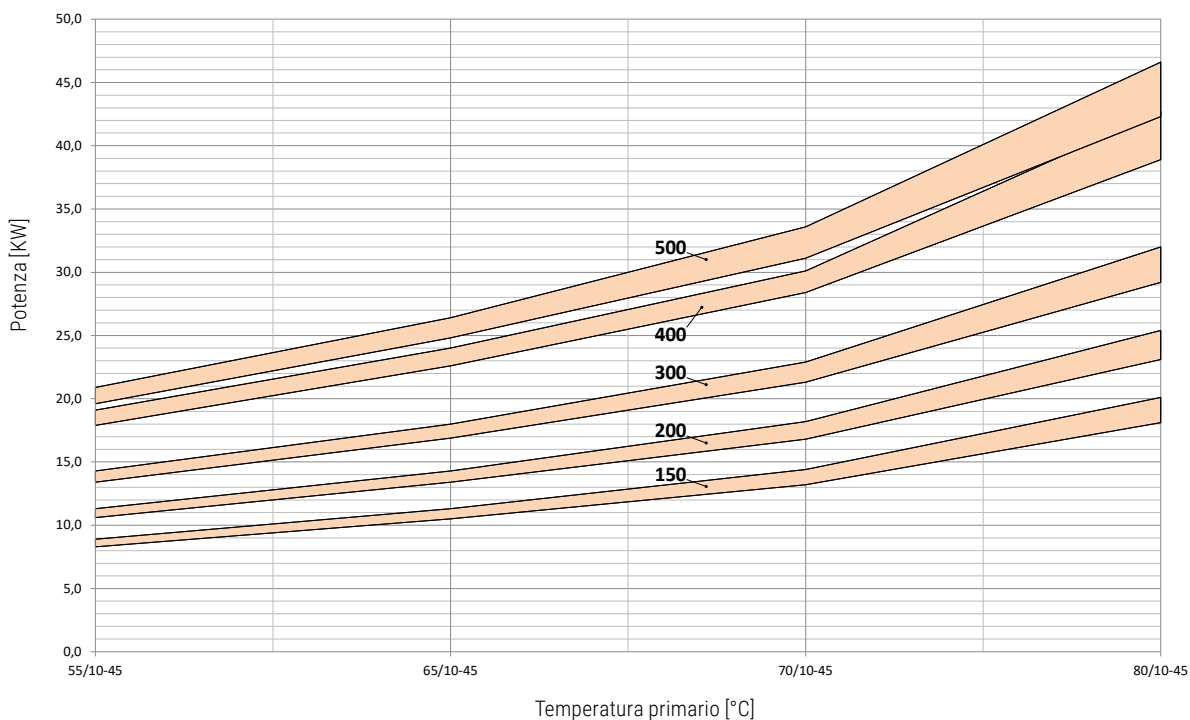


# BOLLY® 1 AP INOX

## POTENZE SCAMBIATORI DI CALORE

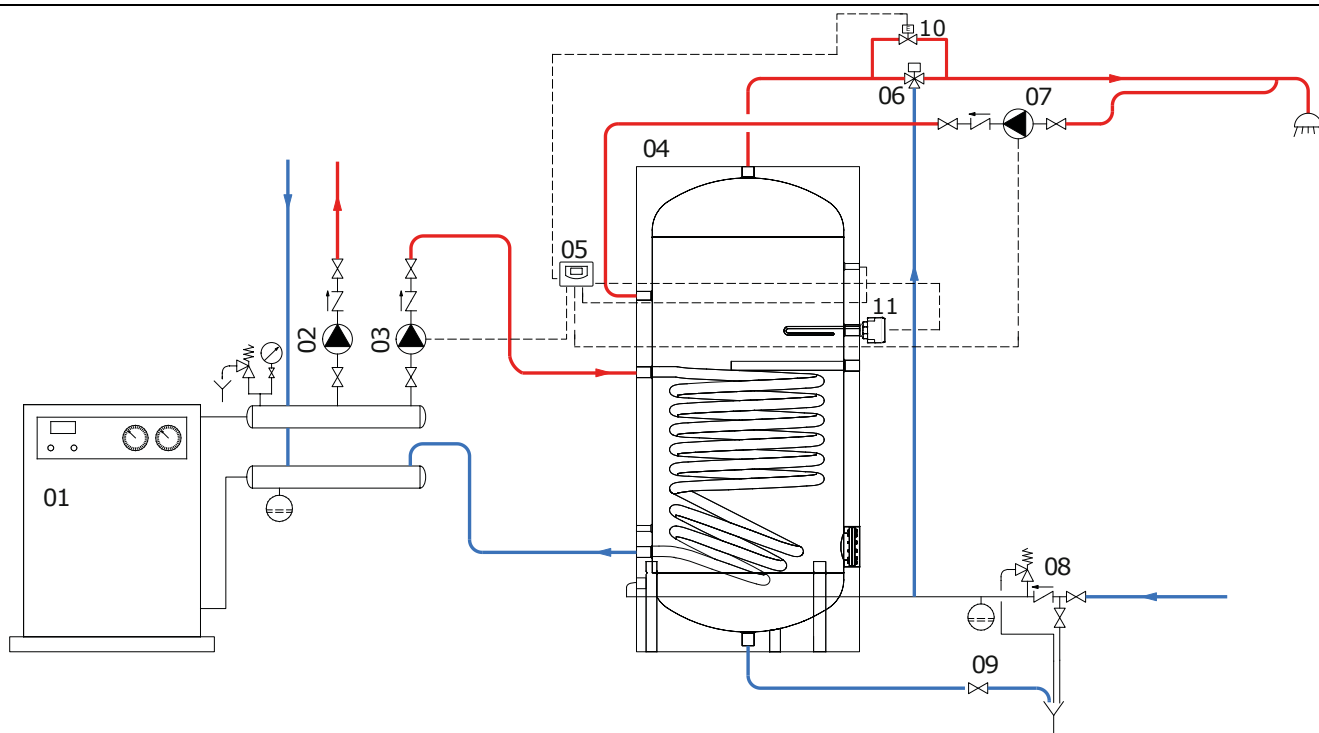


Potenza scambiatori in funzione di temperatura e portata del primario e con secondario 10/45 °c al massimo prelievo di acs producibile (il limite superiore coincide con le portate maggiori primario e viceversa)



Modello Bolly® 1 AP XB	150		200		300		400		500	
Portata primario [m³/h]	MAGGIORE	MINORE	MAGGIORE	MINORE	MAGGIORE	MINORE	MAGGIORE	MINORE	MAGGIORE	MINORE
	2	1	2,5	1,25	3	1,5	3,5	1,75	3,5	1,75

### ESEMPIO DI SCHEMA DI IMPIANTO CON BOLLY® 1 AP INOX



01	Generatore termico	04	Bollitore Bolly® 1 AP inox	07	Circolatore ricircolo Acs	10	Elettrovalvola di by-pass
02	Circolatore riscaldamento	05	Centralina Easy Control o altro controllore /termostato	08	Gruppo di sicurezza idraulico	11	Resistenza elettrica (opzionale)
03	Circolatore servizio Acs	06	Miscelatore termostatico	09	Valvola scarico fanghi/svuotamento		

Gli schemi riportati sono puramente illustrativi. Per la realizzazione di impianti fare sempre riferimento ad un tecnico progettista abilitato.