

VASO STORAGE 1

ACCUMULATORE POLYWARM® DI A.C.S. CON 1 FLANGIA CIECA



IMPIEGO

Accumulatore di acqua calda sanitaria (ACS).

MATERIALI E FINITURE

Acciaio rivestito in Polywarm® (certificazioni ACS - SSICA - DVGW - W270) idoneo per acqua potabile ai sensi del D. M. n. 174 del 06.04.04

COIBENTAZIONE

RIGIDA: poliuretano espanso ad elevato isolamento termico.

MORBIDA: fibra di poliestere NOFIRE® riciclabile ad elevato isolamento termico e classe di resistenza al fuoco B-s2d0 (EN 13501).

Rivestimento esterno in PVC.

PROTEZIONE CATODICA

Anodo di magnesio. Modelli > 1500 n° 2 Anodi di magnesio.

SCARICO

Scarico attraverso manicotto sul fondo. Modelli > 1000 tubazione di scarico già montata.

CONTROFLANGIA - GUARNIZIONI

1 flangia di predisposizione
Guarnizioni in gomma siliconica alimentare (D.M. n.174 del 2004); resistenza in esercizio fino a 200 °C. Testata in acciaio al carbonio con trattamento Polywarm®.

GARANZIA

5 anni (vedi condizioni generali di vendita)

ACCESSORI E RICAMBI

Per l'elenco completo consultare la relativa sezione.

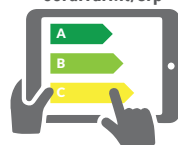
NEW



RIVESTIMENTO ACS
in POLYWARM®



cordivari.it/erp



Configuratore energetico
per etichetta ErP on-line



VASO STORAGE 1 WB

Coibentazione

RIGIDA



Modello

CODICE

Modello	CODICE	CLASSE ENERGETICA
200	3072162360540	B
300	3072162360541	C
500	3072162360542	C
800	3072162360543	B
1000	3072162360544	C
1500	3072162360545	C
2000	3072162360546	B



VASO STORAGE 1 WC

Coibentazione

MORBIDA SMONTABILE



Modello

CODICE

Modello	CODICE	CLASSE ENERGETICA
500	3072162360547	C
800	3072162360548	C
1000	3072162360549	C
1500	3072162360550	C
2000	3072162360551	C
2500	3072162360552	
3000	3072162360553	
4000	3072162360554	
5000	3072162360555	

ACCESSORI

RISCALDATORI ELETTRICI



Volume utile
integr. elettrica
[litri]

	1,5 kW	2 kW	3 kW
Mod.	52400000000051	52400000000052	52400000000053
Tempo di riscaldamento con resistenze elettriche da 10 °C a 45 °C [min]			
200	87	65	44
300	136	102	68
500	228	171	114
800	318	239	159
1000	436	327	218
1500	516	387	258
2000	793	595	396
2500	1033	775	517
3000	1033	775	517
4000	1428	1071	714
5000	1864	1398	932

TRIFASE

4 kW	5 kW	6 kW	9 kW	12 kW
52400000000047	52400000000048	52400000000049	52400000000050	52400000000031
Tempo di riscaldamento con resistenze elettriche da 10 °C a 45 °C [min]				
//	//	//	//	//
//	//	//	//	//
//	//	//	//	//
//	//	//	//	//
163	131	109	73	54
194	155	129	86	65
297	238	198	132	99
387	310	258	172	129
387	310	258	172	129
535	428	357	238	178
699	559	466	311	233

Centralina Easy Control montata sul bollitore

CODICE	PER MODELLI
5005000310002	WXC
5005000310003	WXB



Termometro con pozzetto

CODICE
5032240000107
Confezione da 5 pezzi



Anodo al titanio

CODICE	Modello
52000000000008	200, 300
52000000000009	500, 800
52000000000011	1000, 1500
52000000000013	2000÷5000



VASO STORAGE 1

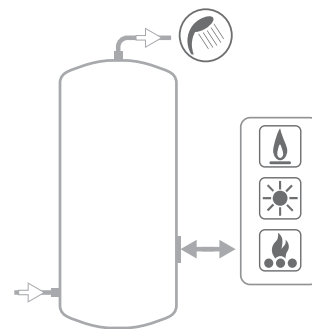
ACCUMULATORE POLYWARM® DI A.C.S. CON 1 FLANGIA CIECA

ACCUMULO		
Modello	Pmax	Tmax
200 ÷ 1000	8 bar	90 °C
1500 ÷ 5000	6 bar	

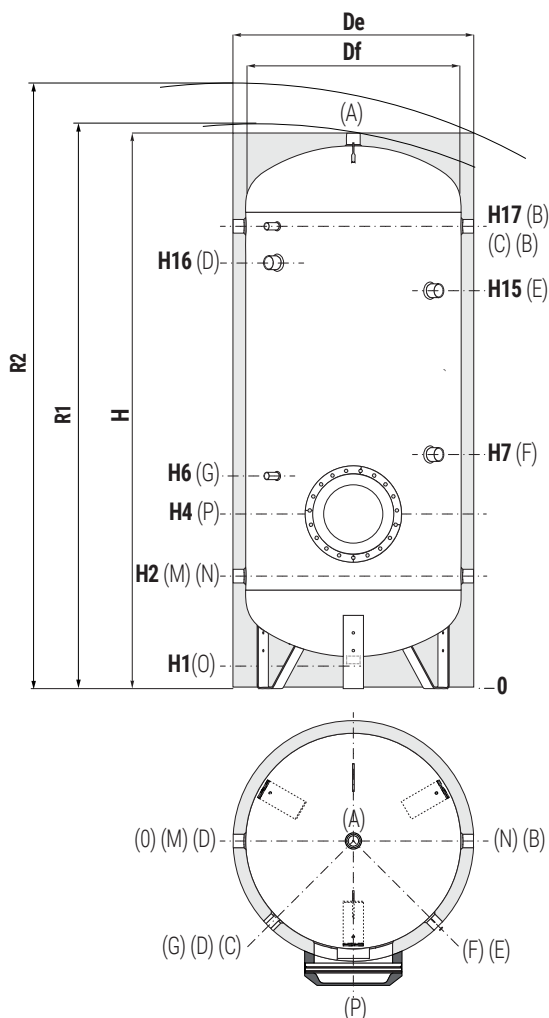


CORDIVARI Lab

TÜV Rheinland Energie und Umwelt GmbH dichiara che le procedure di testing e il laboratorio della Cordivari sono qualificati per l'esecuzione in conformità alla norma EN 15332 indicata dalla direttiva ErP Ecodesign



BOLLITORI EXTRA
E VASI INERZIALI

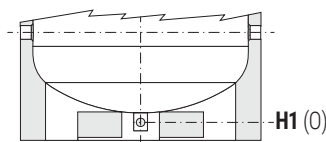


COMPLETA IL TUO IMPIANTO CON IL NUOVO MODULO PRS (PREPARATORE RAPIDO DI ACQUA CALDA SANITARIA)



VEDI SEZIONE IDRONICA

- A** Uscita acqua calda sanitaria
- B** Connessione per ricircolo o per prelievo acqua calda sanitaria
- C** Connessione per strumentazione 1/2" Gas F
- D** Connessione per integrazione elettrica 1 1/2 Gas F Per modelli > 800 connessione 2" Gas F
- E** Connessione per secondo anodo di magnesio 1 1/4 Gas F (solo per modelli > 1500)
- F** Connessione per anodo di magnesio 1" 1/4 Gas F
- G** Connessione per strumentazione 1/2" Gas F
- M** Ingresso acqua sanitaria
- N** Ingresso alternativo acqua sanitaria o connessione per collegamento in serie di più bollitori
- O** Scarico 1" 1/4 F. Per modello 1000 connessione 1 1/2 Gas F Scarico 1" Gas F (solo per modelli > 1000)
- P** Flangia



I modelli dal 1500 al 5000 sono dotati di una pratica "gonna" di appoggio che ne rende possibile la movimentazione con transpallet e muletti e **scarico totale** con tubazione già montata.

VASO STORAGE 1 WB - COIBENTAZIONE RIGIDA

Modello	Volume		Peso	De	H	R1	H1	H2	H4	H6	H7	H15	H16	H17	P	B-M-N	A
	[litri]	[kg]															
200	191	51		550	1449	1560	85	325	410	520	650	//	1075	1185	Øi220/Øe300	1" 1/4	1" 1/4
300	292	64		650	1499	1640	85	350	435	545	735	//	1100	1210	Øi220/Øe300	1" 1/4	1" 1/4
500	500	89		750	1800	1960	85	375	460	570	760	//	1329	1485	Øi220/Øe300	1" 1/4	1" 1/4
800	794	149		900	2135	2330	85	405	540	690	870	//	1610	1765	Øi300/Øe380	1" 1/4	1" 1/2
1000	1042	170		1000	2221	2450	105	458	593	743	993	//	1664	1818	Øi300/Øe380	1" 1/2	2"
1500	1445	231		1100	2415	2660	109	440	675	825	1075	//	1895	2050	Øi300/Øe380	1" 1/2	2"
2000	1978	367		1300	2492	2820	91	467	692	867	842	1952	1877	2057	Øi350/Øe430	2"	2"

VASO STORAGE 1 WC - COIBENTAZIONE MORBIDA SMONTABILE

Modello	Volume		Peso	De	DF	H	R1	R2	H1	H2	H4	H6	H7	H15	H16	H17	P	B-M-N	A
	[litri]	[kg]																	
500	500	94		870	650	1891	1998	2090	101	416	501	611	801	//	1370	1526	Øi220/Øe300	1" 1/4	1" 1/2
800	792	147		970	750	2188	2220	2400	113	433	568	718	898	//	1638	1793	Øi300/Øe380	1" 1/4	1" 1/2
1000	1041	167		1070	850	2242	2270	2490	101	454	589	739	989	//	1660	1814	Øi300/Øe380	1" 1/2	2"
1500	1443	228		1210	950	2440	2495	2730	109	440	675	825	1075	//	1895	2050	Øi300/Øe380	1" 1/2	2"
2000	1975	352		1360	1100	2492	2570	2850	91	467	692	867	842	1952	1877	2057	Øi350/Øe430	2"	2"
2500	2311	366		1350	1250	2311	2480	2690	140	551	776	951	976	1816	1732	1891	Øi350/Øe430	2"	2"
3000	2917	432		1350	1250	2811	2950	3130	140	551	836	1011	1036	2316	2232	2391	Øi350/Øe430	2"	2"
4000	3765	555		1500	1400	2875	3050	3250	114	570	855	1030	1035	2315	2238	2410	Øi350/Øe430	2"	2"
5000	4979	732		1700	1600	2915	3130	3380	94	580	855	1030	1035	2335	2265	2420	Øi350/Øe430	2"	2"

