



LAURA

INOX LUCIDO | SATINATO

GARANZIA
15 ANNI

MATERIALI:

- Collettori verticali in acciaio inox lucido/satinato \varnothing 30 mm.
- Corpi radianti orizzontali in acciaio inox lucido/satinato \varnothing 25 mm.

KIT DI FISSAGGIO:

Supporti, valvola di sfogo, chiave esagonale, tasselli e viti per fissaggio idonei per impiego su pareti compatte o in laterizio forato, istruzioni di montaggio. Il kit è conforme alla norma VDI 6036 - classe 4.

IMBALLO:

Lo scaldasalviette viene protetto con profili ed angolari in cartone, e film di polietilene termoretraibile riciclabile. Istruzioni uso e manutenzione a corredo.

PARTICOLARITÀ:

Acciaio inox austenitico ad elevata resistenza alla corrosione.

ACCESSORI:

Per l'elenco completo consultare il capitolo ACCESSORI.

FUNZIONAMENTI DISPONIBILI:

- Acqua calda
- Elettrico

Pressione max: 8 bar

Funzionamento: acqua calda

Temperatura massima d'esercizio: 110° C

Connessioni: n° 2 da 1/2" G - 1 da 1/2" G

CERTIFICAZIONI



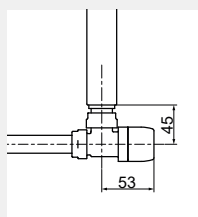
ACCESSORI



Valvola kristal termostattabile a squadra - lucida

Attacco Rame \varnothing 12/14/15
Codice 5991990311165

Attacco Multistrato \varnothing 16
Codice 5991990311166



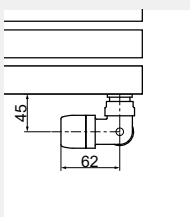
Misure per valvola kristal a squadra termostattabile



Valvola kristal corner SX termostattabile lucida

Attacco Rame \varnothing 12/14/15
Codice 5991990301148

Attacco Multistrato \varnothing 16
Codice 5991990301147



Misure per valvola kristal corner con testa termostatica



Testa termostatica a liquido - lucida

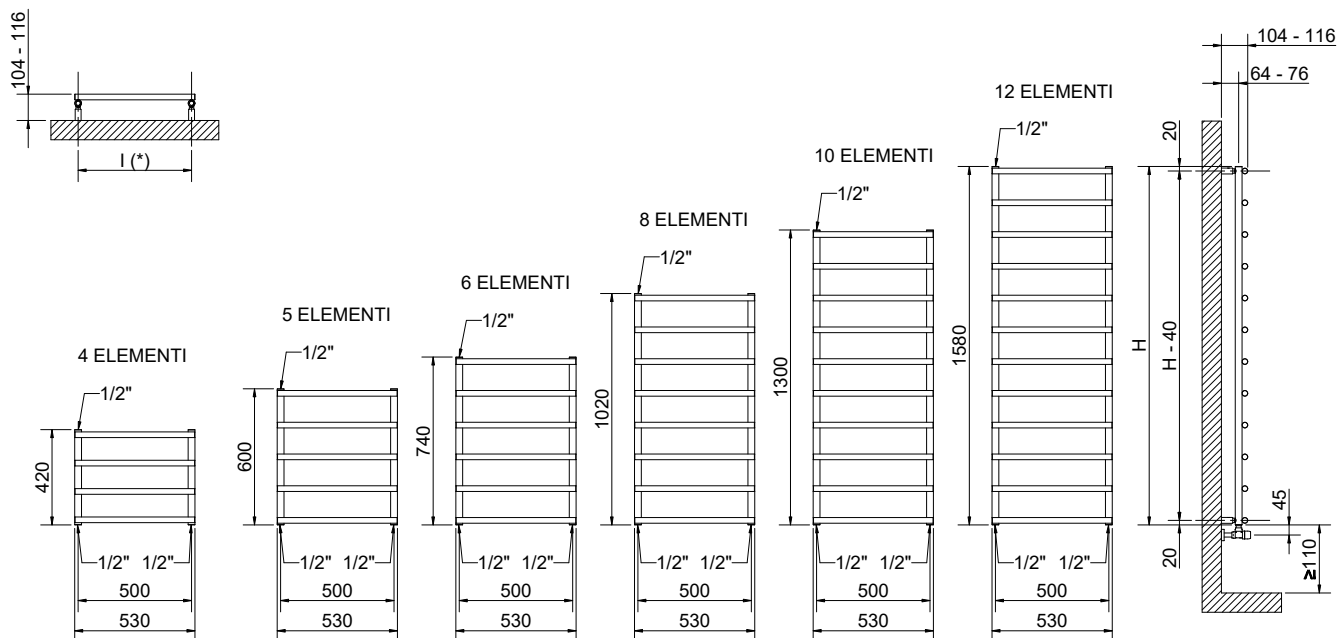
(confezione da 2 pezzi)

Codice 5035270710015



Kit coppia copritubo lucido

Codice 5103000000061



(*) Il kit di fissaggio ha lo stesso interasse (l) del radiatore

Misure valide con valvole Kristal

LAURA INOX LUCIDO

Altezza [mm]	Larghezza L [mm]	Interasse l [mm]	Codice	Peso a vuoto [Kg]	Superficie [m ²]	Contenuto d'acqua [lt]	Potenza termica [Watt]		Esponente n
							Δt=50°C	Δt=30°C	
420	530	500	3551570400001	2,57	0,25	1,32	112	63	1,1405
600	530	500	3551570400002	3,36	0,32	1,74	146	81	1,1542
740	530	500	3551570400003	4,03	0,39	2,11	173	95	1,1648
1020	530	500	3551570400004	5,41	0,53	2,86	228	124	1,1861
1300	530	500	3551570400005	6,80	0,66	3,60	288	158	1,1765
1580	530	500	3551570400006	8,18	0,80	4,34	354	193	1,1829

Per ΔT diversi utilizzare la seguente formula: resa ricercata = resa termica a ΔT 50 x (ΔT desiderato/50)ⁿ

LAURA INOX SATINATO

Altezza [mm]	Larghezza L [mm]	Interasse l [mm]	Codice	Peso a vuoto [Kg]	Superficie [m ²]	Contenuto d'acqua [lt]	Potenza termica [Watt]		Esponente n
							Δt=50°C	Δt=30°C	
420	530	500	3551570450001	2,57	0,25	1,32	121	68	1,1605
600	530	500	3551570450002	3,36	0,32	1,74	158	88	1,1742
740	530	500	3551570450003	4,03	0,39	2,11	187	103	1,1855
1020	530	500	3551570450004	5,41	0,53	2,86	247	134	1,2062
1300	530	500	3551570450005	6,80	0,66	3,60	312	171	1,1966
1580	530	500	3551570450006	8,18	0,80	4,34	383	209	1,2031

Per ΔT diversi utilizzare la seguente formula: resa ricercata = resa termica a ΔT 50 x (ΔT desiderato/50)ⁿ