



# ALESSANDRA

## INOX LUCIDO | SATINATO

GARANZIA  
**15 ANNI**

### MATERIALI:

- Collettori verticali in acciaio inox lucido/satinato  $\varnothing$  30 mm.
- Corpi radianti orizzontali in acciaio inox lucido/satinato da 30x10 mm.

### KIT DI FISSAGGIO:

Supporti, valvola di sfianto, chiave esagonale, tasselli e viti per fissaggio idonei per impiego su pareti compatte o in laterizio forato, istruzioni di montaggio. Il kit è conforme alla norma VDI 6036 - classe 4.

### IMBALLO:

Lo scaldasalviette viene protetto con profili ed angolari in cartone, e film di polietilene termoretraibile riciclabile. Istruzioni uso e manutenzione a corredo.

### PARTICOLARITÀ:

Acciaio inox austenitico ad elevata resistenza alla corrosione.

### ACCESSORI:

Per l'elenco completo consultare il capitolo ACCESSORI.

#### FUNZIONAMENTI DISPONIBILI:

- Acqua calda
- Elettrico

Pressione max: 8 bar

Funzionamento: acqua calda

Temperatura massima d'esercizio: 110° C

Connessioni: n° 2 da 1/2" G - 1 da 1/2" G

## CERTIFICAZIONI



## ACCESSORI



### Valvola kristal termostattabile a squadra - lucida

Attacco Rame  $\varnothing$  12/14/15  
Codice 5991990311165

Attacco Multistrato  $\varnothing$  16  
Codice 5991990311166



### Valvola kristal corner SX termostattabile lucida

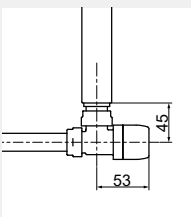
Attacco Rame  $\varnothing$  12/14/15  
Codice 5991990301148

Attacco Multistrato  $\varnothing$  16  
Codice 5991990301147

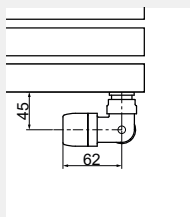


### Testa termostatica a liquido - lucida

(confezione da 2 pezzi)  
Codice 5035270710015



Misure per valvola kristal a squadra termostattabile

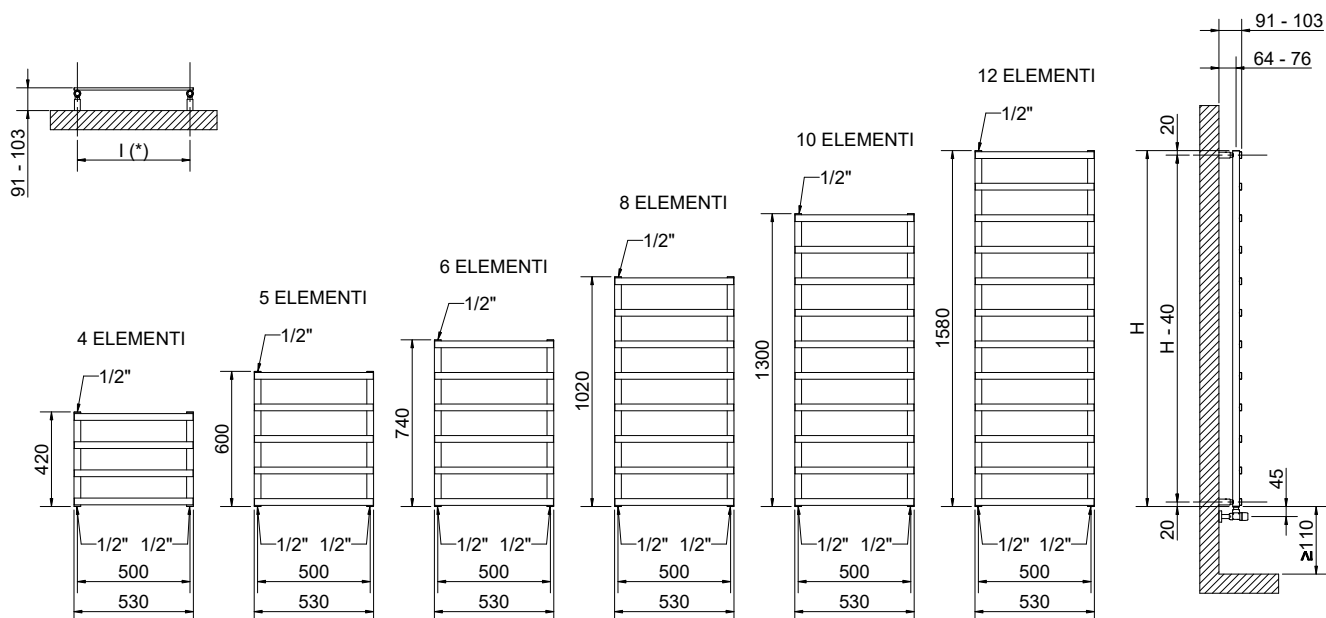


Misure per valvola kristal corner con testa termostatica



### Kit coppia copritubo lucido

Codice 5103000000061



(\*) Il kit di fissaggio ha lo stesso interasse (l) del radiatore

Misure valide con valvole Kristal

## ALESSANDRA INOX LUCIDO

Altezza [mm]	Larghezza L [mm]	Interasse l [mm]	Codice	Peso a vuoto [Kg]	Superficie [m <sup>2</sup> ]	Contenuto d'acqua [lt]	Potenza termica [Watt]		Esponente n
							Δt=50°C	Δt=30°C	
<b>420</b>	530	500	3551680400001	2,49	0,25	0,92	122	68	1,1437
<b>600</b>	530	500	3551680400002	3,25	0,32	1,24	152	85	1,1529
<b>740</b>	530	500	3551680400003	4,01	0,39	1,51	177	98	1,1601
<b>1020</b>	530	500	3551680400004	4,77	0,53	2,05	228	125	1,1814
<b>1300</b>	530	500	3551680400005	5,52	0,66	2,59	286	157	1,1804
<b>1580</b>	530	500	3551680400006	6,27	0,81	3,13	353	193	1,1795

Per Δt diversi utilizzare la seguente formula: resa ricercata = resa termica a ΔT 50 x (ΔT desiderato/50)<sup>n</sup>

## ALESSANDRA INOX SATINATO

Altezza [mm]	Larghezza L [mm]	Interasse l [mm]	Codice	Peso a vuoto [Kg]	Superficie [m <sup>2</sup> ]	Contenuto d'acqua [lt]	Potenza termica [Watt]		Esponente n
							Δt=50°C	Δt=30°C	
<b>420</b>	530	500	3551680450001	2,49	0,25	0,92	125	70	1,1923
<b>600</b>	530	500	3551680450002	3,25	0,32	1,24	164	92	1,1928
<b>740</b>	530	500	3551680450003	4,01	0,39	1,51	193	108	1,2357
<b>1020</b>	530	500	3551680450004	4,77	0,53	2,05	251	139	1,2751
<b>1300</b>	530	500	3551680450005	5,52	0,66	2,59	310	170	1,2873
<b>1580</b>	530	500	3551680450006	6,27	0,81	3,13	372	201	1,2945

Per Δt diversi da 50°C, utilizzare la seguente formula: resa ricercata = resa termica a Δt 50°C x (Δt desiderato/50°C)<sup>n</sup>