



NANCY

INOX SATINATO


pag. 118

GARANZIA
15 ANNI

MATERIALI:

- Collettori verticali in acciaio inox satinato \varnothing 30 mm.
- Corpi radianti orizzontali curvi in acciaio inox satinato \varnothing 18 mm.

KIT DI FISSAGGIO:

Supporti, valvola di sfogo, chiave esagonale, tasselli e viti per fissaggio idonei per impiego su pareti compatte o in laterizio forato, istruzioni di montaggio. Il kit è conforme alla norma VDI 6036 - classe 4.

IMBALLO:

Il radiatore viene protetto con profili ed angolari in cartone, e film di polietilene termoretraibile riciclabile. Istruzioni uso e manutenzione a corredo.

PARTICOLARITÀ:

Acciaio inox austenitico ad elevata resistenza alla corrosione.

ACCESSORI:

Per l'elenco completo consultare il capitolo ACCESSORI

Disponibile:	<input checked="" type="checkbox"/> Acqua calda	<input checked="" type="checkbox"/> Kit Misto (vedi pag. 508)
--------------	---	---

Pressione max: 8 bar	Funzionamento: acqua calda	Temperatura massima d'esercizio: 110° C	Connessioni: n° 2 da 1/2" gas - 1 da 1/2" gas per valvola di sfogo
----------------------	----------------------------	---	--

CERTIFICAZIONI



classe 1-2-3-4

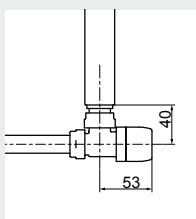
ACCESSORI

Valvola kristal termostattabile a squadra - satinata



Attacco Rame \varnothing 12/14/15
Codice 5991990321143

Attacco Multistrato \varnothing 16
Codice 5991990321144



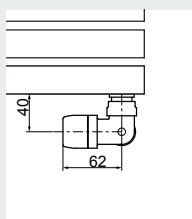
Misure per valvola kristal a squadra termostattabile

Valvola kristal corner dx termostattabile - lucida



Attacco Rame \varnothing 12/14/15
Codice 5991990321134

Attacco Multistrato \varnothing 16
Codice 5991990321133



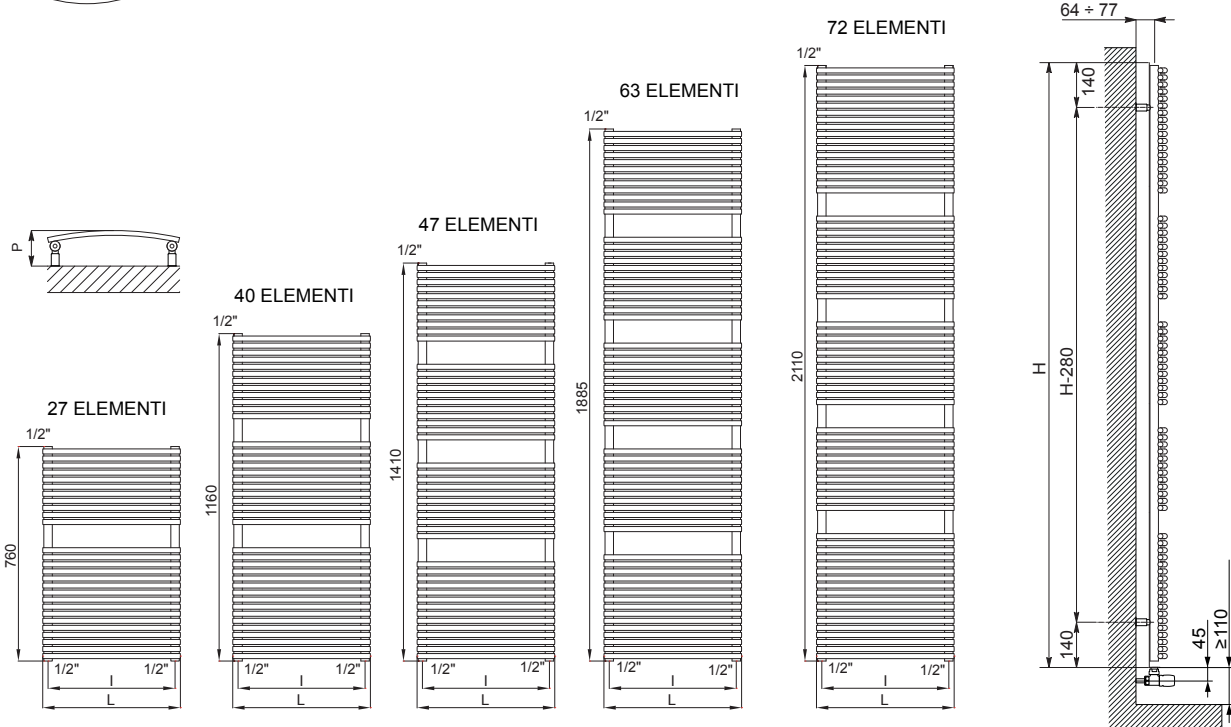
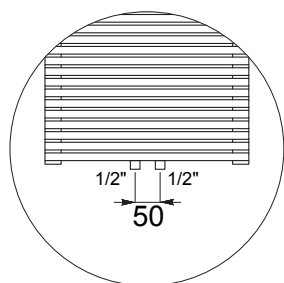
Misure per valvola kristal corner con testa termostatica

Kit 2 appendiabiti in acciaio inox satinato



Codice 5991990010217

Elenco completo e dettagli degli accessori da pag. 492



Misure valide con valvole Kristal

NANCY INOX SATINATO

Altezza [mm]	Larghezza L [mm]	Interasse l [mm]	Codice
760	387	350	3551440132550
	488	450	3551440132554
1160	387	350	3551440132551
	488	450	3551440132555
	589	550	3551440132559
1410	387	350	3551440132552
	488	450	3551440132556
	589	550	3551440132560
1885	387	350	3551440132553
	488	450	3551440132557
	589	550	3551440132561
2110	488	450	3551440132558
	589	550	3551440132562
	793	750	3551440132563

INTERASSE 50 mm

Codice
3551440132564
3551440132568
3551440132565
3551440132569
3551440132573
3551440132566
3551440132570
3551440132574
3551440132567
3551440132571
3551440132575
3551440132572
3551440132576
3551440132577

p [mm]	Peso a vuoto [Kg]	Superficie [m ²]	Contenuto d'acqua [lit]	Potenza termica [Watt]		Esponente n	Kit funz. misto [Watt]
				Δt=50°C	Δt=30°C		
106 - 116	8,1	0,8	3,6	307	161	1,2644	300
111 - 121	9,6	1,0	4,2	405	216	1,2262	500
106 - 116	11,2	1,1	5,0	418	219	1,2673	500
111 - 121	13,1	1,3	5,7	540	287	1,2342	600
118 - 128	15,1	1,6	6,5	662	356	1,2138	700
106 - 116	14,2	1,4	6,4	531	278	1,2702	600
111 - 121	16,6	1,7	7,3	677	359	1,2423	700
118 - 128	19,1	2,0	8,3	824	441	1,2248	900
106 - 116	17,1	1,7	7,8	646	337	1,2731	700
111 - 121	20,2	2,1	8,9	819	432	1,2530	900
118 - 128	23,1	2,4	10,0	992	528	1,2359	1200
111 - 121	23,7	2,4	10,5	966	508	1,2583	1200
118 - 128	27,1	2,8	11,8	1168	618	1,2470	1200
136 - 146	34,1	3,5	14,4	1574	838	1,2333	1200

Per ΔT diversi da 50 utilizzare la seguente formula: resa ricercata = resa termica a ΔT 50 x (ΔT desiderato/50)ⁿ